



**שינויי כללי משק האנרגיה
בארץ ובעולם והשלכותיהם על
הצרכנים התעשייתיים**

פתרונות אנרגיה מבטיחה ומקיימת לתעשייה

07.10.2021

אלעד שביב
elad@isea.org.il



בנית מנוע צמיחה כלכלי למדינה על ידי מיצוב ישראל כמובילת חדשנות בשווקי האנרגיה, הרחבת המחקר בתחום, יצירת מקומות עבודה, הגדלת היצוא בתחום, ושכלול שווקי האנרגיה בישראל.

גז ונפט
דיגיטציה
אוטומציה בייצור



דלקים נקיים
מימן
תחליפי דלקים



מתחדשות
טכנולוגיות ייצור
טכ' מאפשרות Enablers
דו-שימוש בקרקע



אגירת אנרגיה
Utility Scale
Distributed
Behind the meter
EV



אנרגיה מבוזרת
מיקרוגרید
התייעלות אנרגטית
מרחב אורבני
מנותקי רשת



תשתיות אנרגיה
רשת חכמה
תחבורה חשמלית



טכנולוגיות

מעבר לייצור
אנרגיה מבוזר

האינטרנט של
הדברים IoT



שווקים

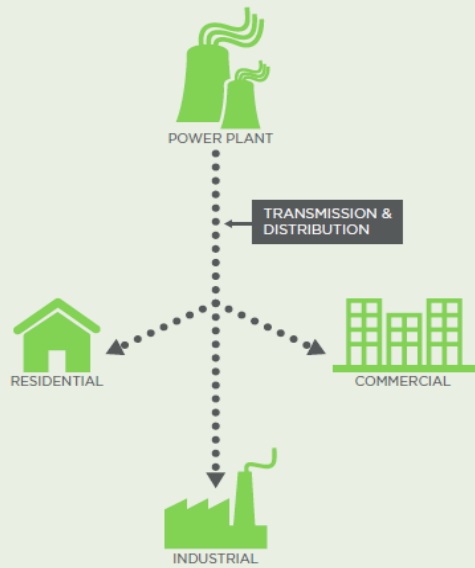
עולם שטוח



מתחמים
וערים חכמות

הרשת הישנה

Traditional Power Grid



Central, One-Way Power System, focused on Safe, Reliable and Affordable power



הרשת המתהווה

מתחמים מאופסי/
חיוביי אנרגיה



© 2018 Navigant Consulting, Inc. All rights reserved.

© 2018 Navigant Consulting, Inc. All rights reserved.



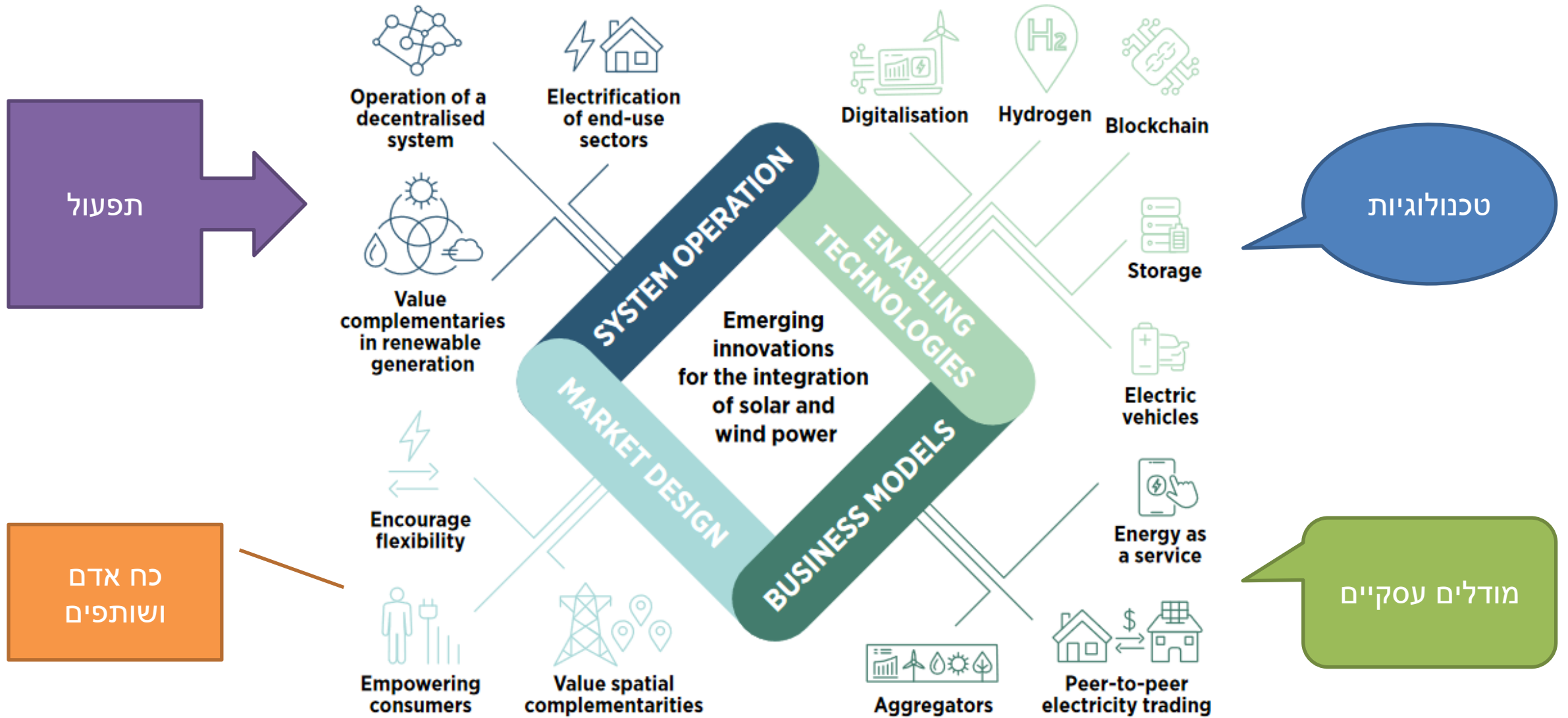
יתרונות

- רווח/חסכון בעלויות האנרגיה הכוללת.
- הגדלת האמינות ואיכות החשמל.
- שימור הסביבה וצמצום פליטות גזי חממה
- יצירת בסיס לתשתיות חכמות נוספות

אתגרים

- חוסר הכרות עם תחום מתחמי האנרגיה
- בלבול בין אנרגיות מתחדשות, התייעלות אנרגטית, תכנון חשמל, אסטרטגיית אנרגיה
- עלויות ראשוניות לבחינת התכנות ליישומי מיקרוגרידים כוללים

ההשלכות לתעשייה: תכלול ובניית אסטרטגית אנרגיה



Source: World Energy Transitions Outlook , 1.5 ° C Pathway, IRENA 2021

www.EnergyCom.org.il

info@energycom.org.il



פעילויות קרובות

אתגרים והאקטונים

- עם מרכז האנרגיה בפינלנד
- עם קונצרן תעשייתי ישראלי

פרויקטים

- דו"ח מיפוי שחקני האנרגיה בישראל
- התנעת מועדוני חדשנות ויזמות באנרגיה באקדמיה

ארועים בהובלת או השתתפות הקהילה

- לקראת מכרז משרד השיכון- גגות סולאריים בדוור
הציבורי 10.10
- התנעת שת"פ פינלנד – 8.11 ישראל
- חשמל ואנרגיה 2021 10.11
- ועידת אנרגיה ועסקים 23.11
- כנס אנרגיה קהילתית 25.11
- EnergyVest / אילת-אילות – 14-16.12



EnergyCom.IL

**רישום קצור
ואתם חלק מהקהילה**

WWW.ENERGYCOM.ORG.IL