

WINTER IS COMING

תיאום ציפיות מול מרכז תומ"ס

# מקורות סמכות של

## פיקוד העורף

חוק  
התגוננות  
אזרחית  
התשי"א  
1951

מניעת סכנה  
לאוכלוסייה ולרכוש  
אגב אחזקת  
חומ"ס

תקנות  
הג"א  
(חומ"ס)  
התשנ"ב  
1991

חובת מסירת  
פרטים אודות  
חומ"ס

צו הג"א  
(אכרזה)  
על  
(חומ"ס)  
התשנ"ה  
1995

סוגים וכמויות  
חומ"ס לדיווח

תקנות הג"א  
(דרכי אחסנה  
של חומ"ס)  
התשע"ד-  
2014

חובת מיגון אתרי  
אחסון חומ"ס  
ומפרט הנדסי

תקנות  
הג"א  
(שינוע  
חומ"ס)

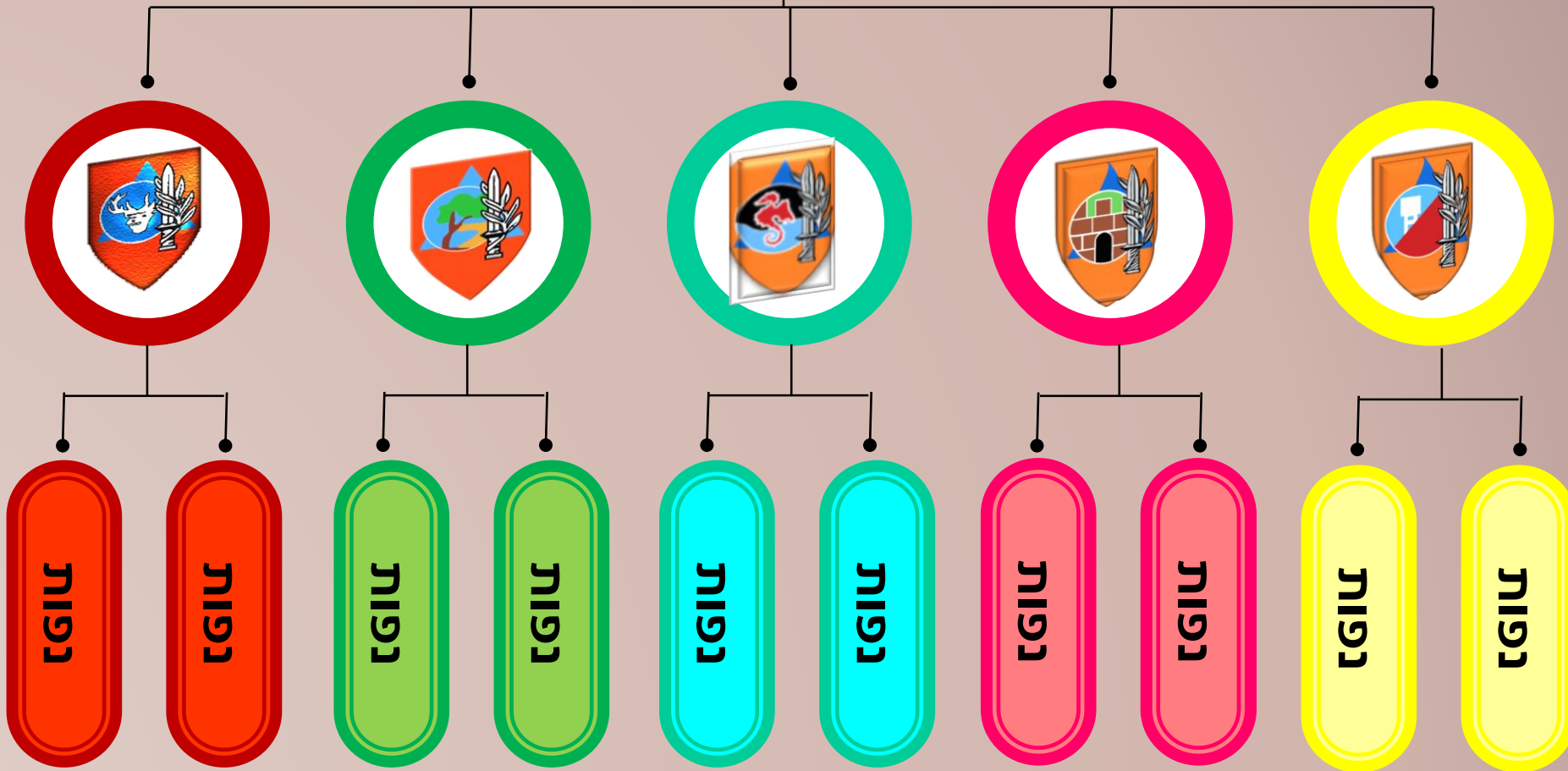
מגבלות ותנאים  
לשינוע חומ"ס  
בחירום



# מרכז חומ"ס



## מחוזות



08-9783823



08-9783148



merkazhomas@gmail.com



www.merkazhomas.org.il









# ברוכים הבאים

נא להזין מספר מחזיק ומספר סלפון של אחראי תעלים (או של מנהל המפעל כשאין אחראי תעלים), כפי שמעודכן במערכת מרכז חומרים מסוכנים.



שלח סיסמא לנייד

מספר מחזיק 

מס' סלפון 

# דגשים למסירת פרטים



## מרחק

אוכלוסייה מוגדרת ככל  
מקום, בו אוכלוסייה  
עלולה לשהות במצב  
חירום מלחמתי



## יחידות מידה

הדיווח נדרש בק"ג  
אתר הדיווח מצויד  
במחשבון המרה –  
השתמשו בו



## סוגי חומ"ס

חומרים מסוכנים  
כהגדרתם בצו הג"א  
(מבוססת על הספר  
הכתום של האו"מ)



## תדירות

אחת לשנה וללא תלות  
בדיווח לרגולטורים  
אחרים





---

# מוכנים לחירום?

---





# מרכיבי החוסן

נהלי מענה  
לחירום

ציוד ואמצעים

תרגילים משולבים



מיגון אתרי אחסון

צוותי חירום

נוהל חירום  
מפעלי



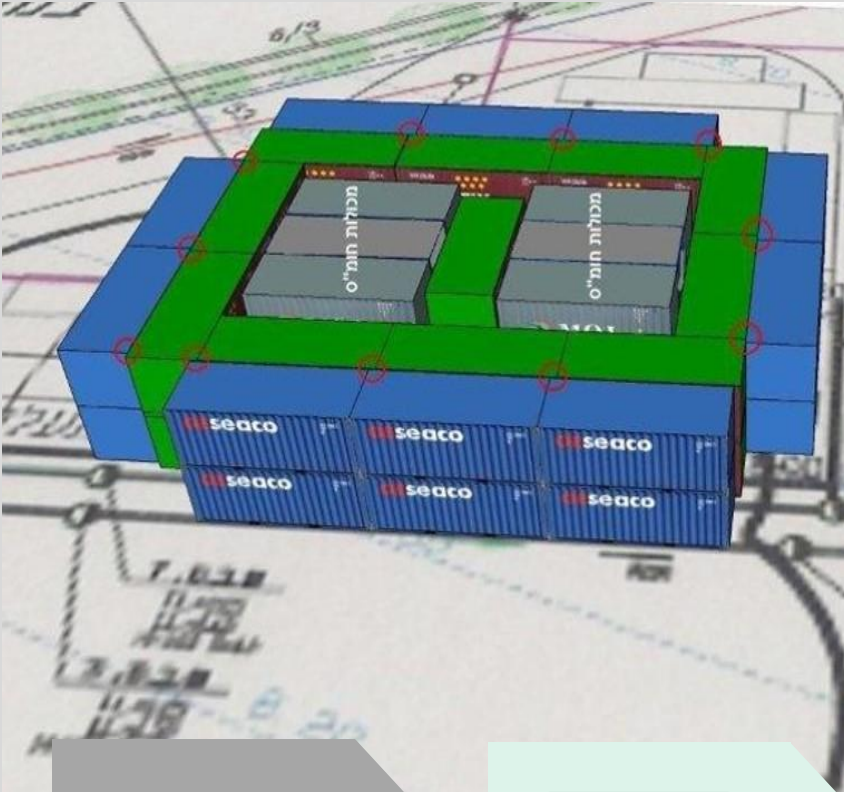


**חובת מיגון**  
בהתאם  
למפרט הנדסי  
שבתקנות על  
בסיס בטון,  
פלדה, סוללות  
עפר  
**ושווה ערך**





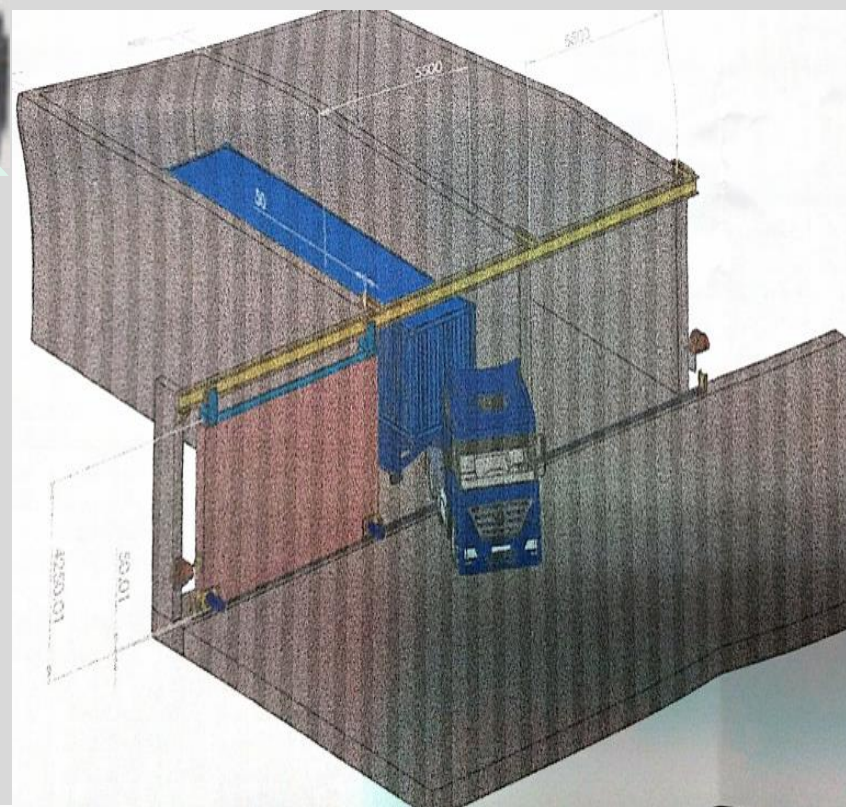
# פתרונות מיגון במציאות תפעולית



$\pi$  □ 3

1	
0	

BINARY SUDOKU



פתרונות שווי  
ערך

פתרונות  
ישימים

פתרונות בתוך  
הבית  
אמצעים  
זמינים בשגרה



# מרכיבי החוסן

נהלי מענה  
לחירום

מיגון אתרי אחסון

ציוד ואמצעים

צוותי חירום

תרגילים משולבים

נוהל חירום  
מפעלי





# לא לשכוח!



2 אנשים לפחות



צוות ייעודי לטיפול  
בחומ"ס



אמצעים וציוד לפי  
גיליון בטיחות



צוות מיומן ובקיא



# מרכיבי החוסן

נהלי מענה  
לחירום

ציוד ואמצעים

תרגילים משולבים



מיגון אתרי אחסון

צוותי חירום

נוהל חירום  
מפעלי

# מענה רב-שכתיבי



מסגרת מנחה-מחייבת

תרגול עיוני 1 לשנה



תיאום מול ארגוני החירום

תרגול מעשי 1 לשנה



השפעות מחוץ לגדר





ערה?

שיח  
כתרבות



מטרה  
משותפת

If you fall, I'll  
be there.

*-Floor*

היצירתיות  
אצלכם

**JUST DO IT**

# תודה על ההקשבה

