



נגיף הקורונה והתעשייה הישראלית השלכות כלכליות וצעדים נדרשים



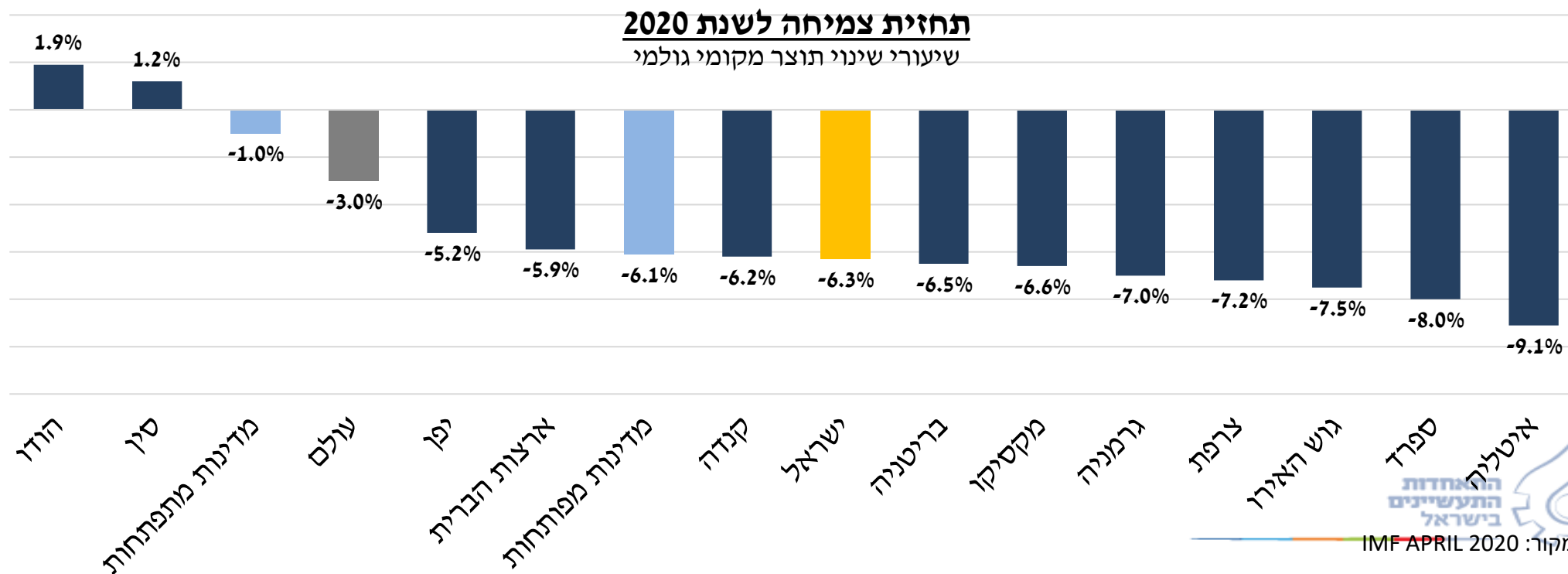
התעשייה בזמן המשבר

- חלק משמעותי מהתעשייה – הוגדר כחיוני (בדחיפת משרדי הממשלה הכלכליים)
- **ירידה חדה בביקושים בארץ ובעולם**
- עליית מחירי חומרי גלם, וקשיים בשרשרת הלוגיסטית
- **שינוי בקווי ייצור לטובת ייצור מוצרים למלחמה בקורונה**
- שינוי בדפוסי עבודה בענפים שלא הוגדרו חיוניים
- **חוסר וודאות בעקבות הנחיות לא ברורות**

תחזית צמיחה עולמית

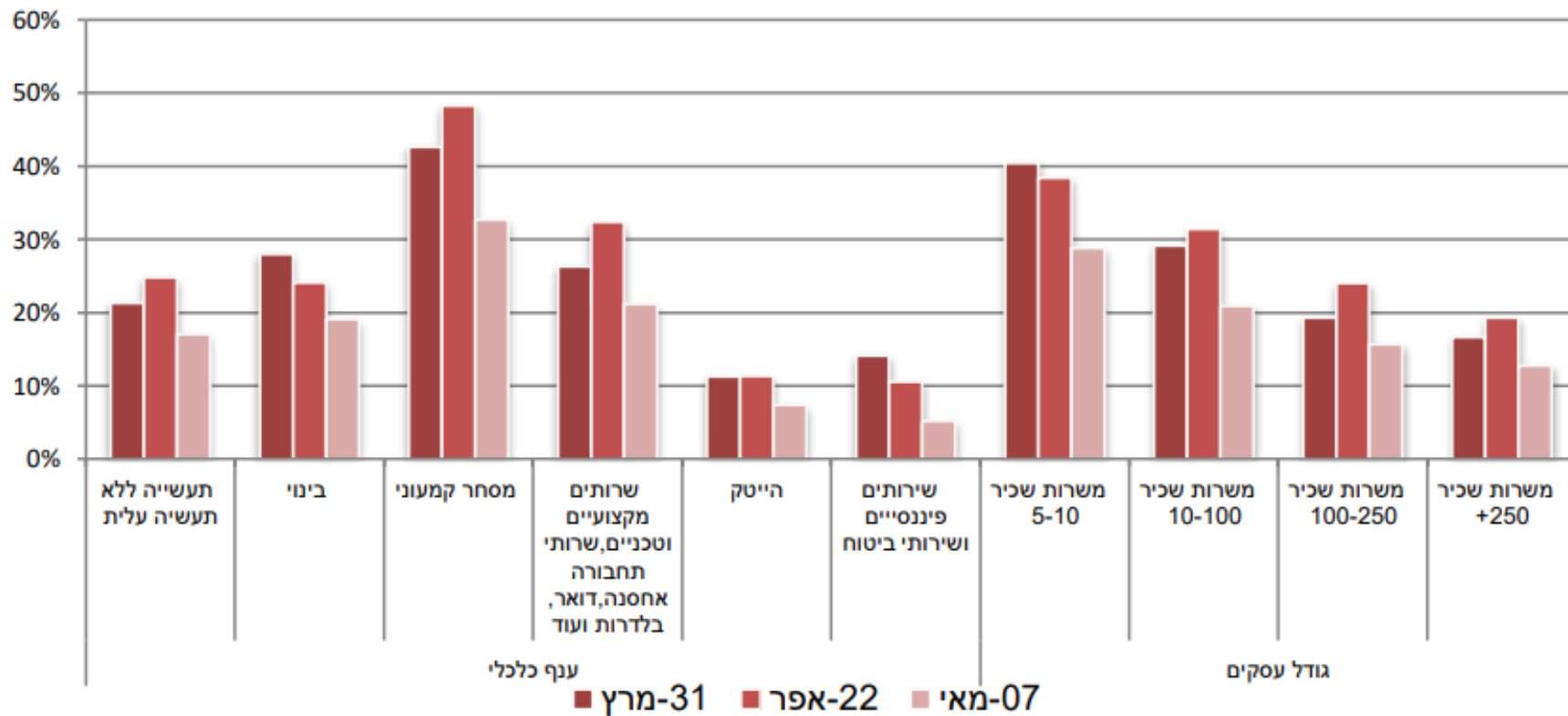
בעקבות התפשטותו המהירה של נגיף הקורונה ברחבי העולם, ממשלות רבות הכריזו על סגר וצמצמו את הפעילות הכלכלית של המדינה להיקף מינימלי. בנוסף, על מנת להתמודד עם המשבר מבחינה כלכלית מדינות רבות נקטו בצעדי תמיכה במגזר העסקי ובדורשי העבודה. פגיעה זו בפעילות הכלכלית לצד הוצאות פיסקאליות נרחבות הובילו לאובדן תוצר בהיקף ניכר.

קרן המטבע הבינלאומית (IMF) פרסמה הערכות ראשוניות לתחזית הצמיחה לשנת 2020 בעקבות הנזק הצפוי ממשבר הקורונה. כך, בשנת 2020 קצב הצמיחה העולמי צפוי להתכווץ ולעמוד על שיעור שלילי של כ- 3% לאחר צמיחה בקצב של כ- 2.9% בשנת 2019. התוצר במדינות המפותחות צפוי להתכווץ בשיעור של כ- 6.1% ובשווקים המתעוררים בכ- 1.0%. מיתון זה נגזר בין היתר מנסיגה צפויה של כ- 7.5% בתוצר גוש האירו לצד ירידה של כ- 5.9% בקצב צמיחת התוצר בארה"ב. מנגד, התוצר הסיני צפוי לרשום צמיחה מתונה של כ- 1.2% השנה.



עובדים בחל"ת בעקבות משבר הקורונה

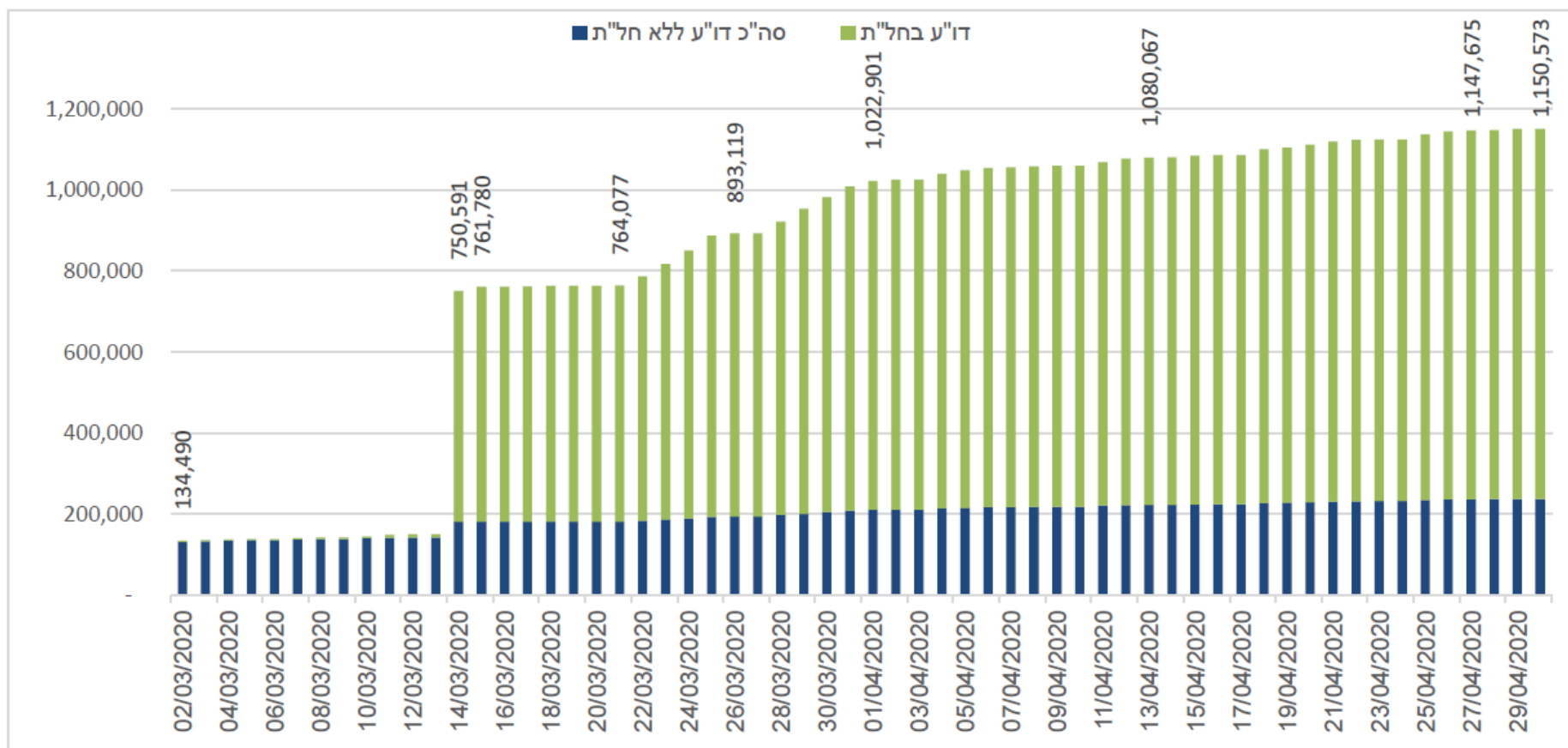
עובדים בחל"ת



בתחילת מאי דווח על כ- 18.1% מועסקים בחל"ת במגזר העסקי מתוך סך המועסקים

בתעשייה דווח על כ- 15% מועסקים שהוצאו לחל"ת

התפלגות דורשי עבודה בחלוקה לפי ימים, מרץ-אפריל 2020

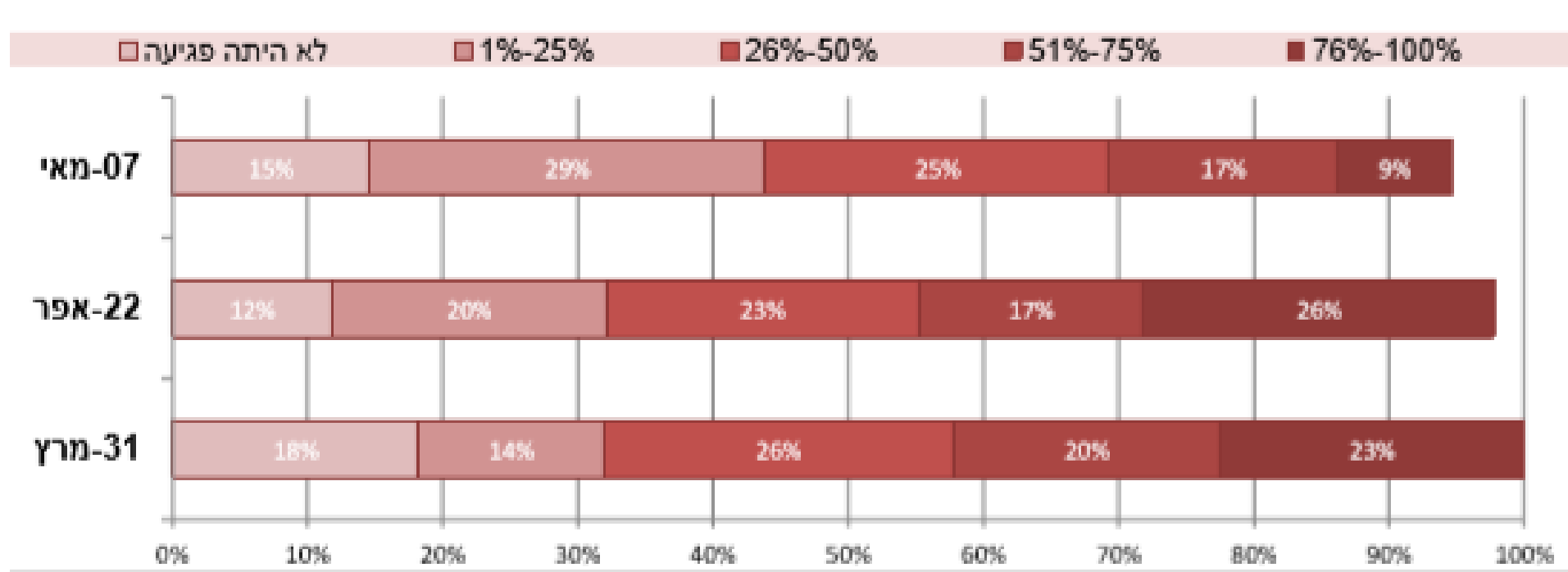


**שיעור דורשי העבודה
בישראל : 27.8%**

1.151 מיליון



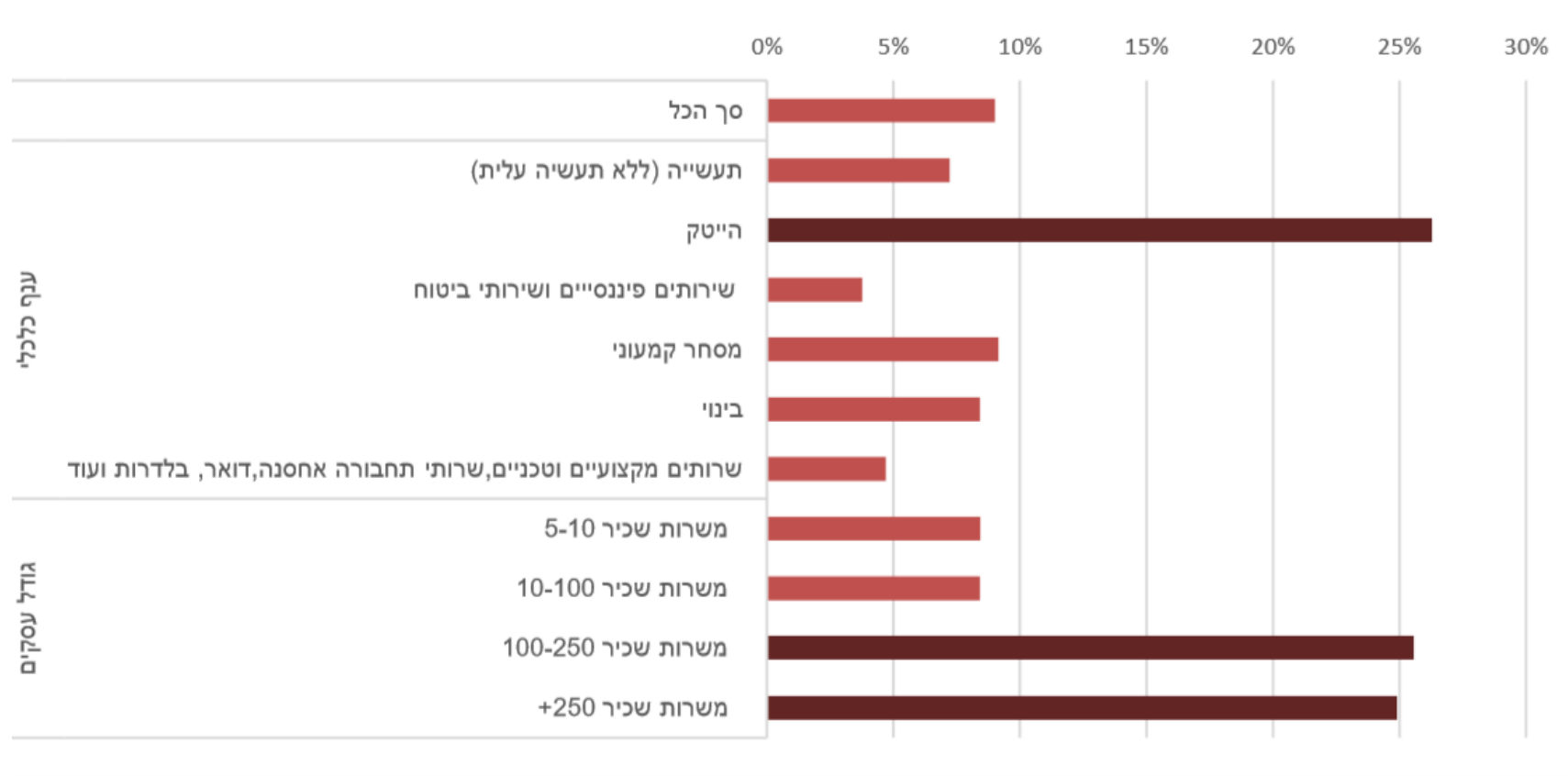
מידת הפגיעה בפדיון



על פי דיווחי משיבי הסקר, הפגיעה בפדיון בחודש אפריל היא הגבוהה ביותר מבין גלי הסקר

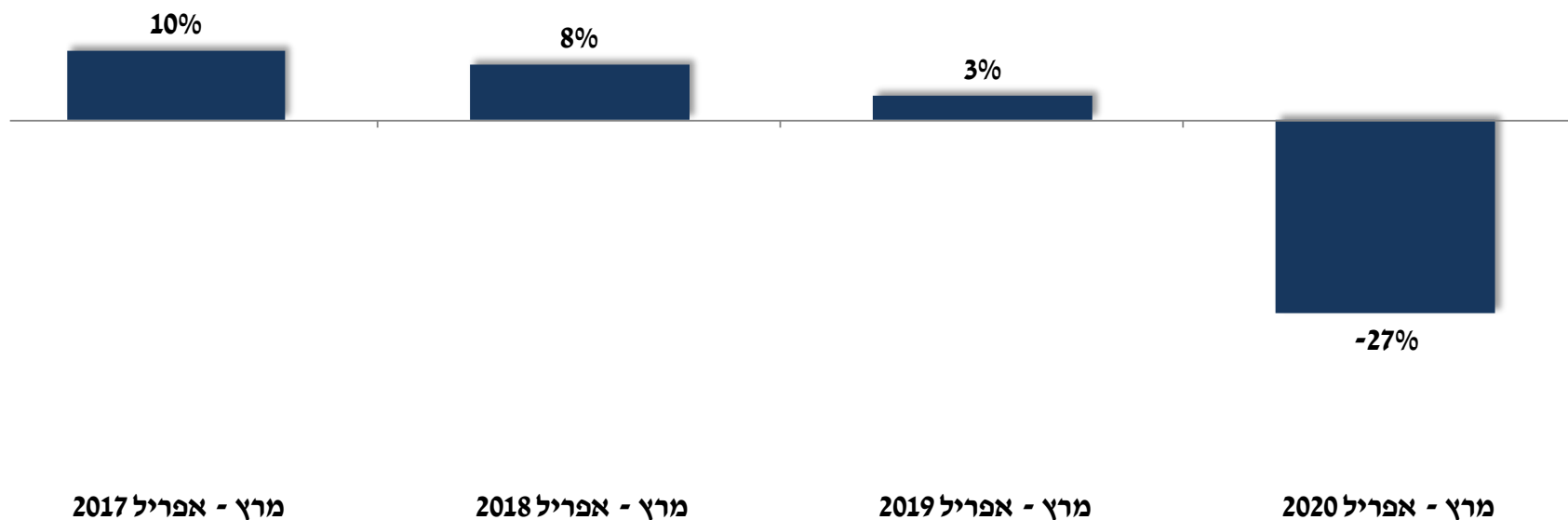
הפחתות שכר יזומות

שיעור העסקים שהפחיתו בשכר לפי ענף כלכלי וגודל חברה

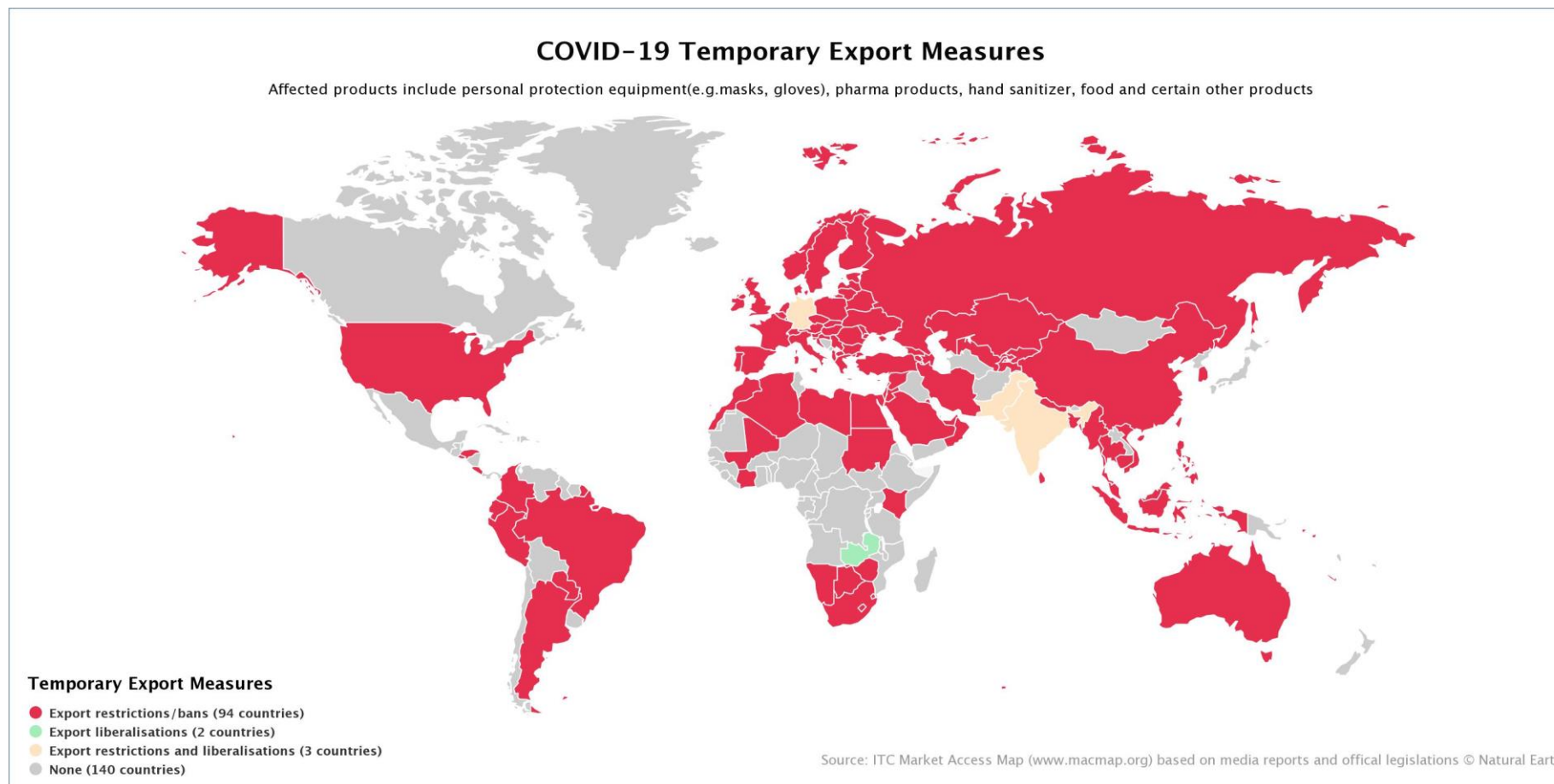


יצוא תעשייתי בעקבות משבר הקורונה

שיעורי שינוי נומינאליים, ממוצע כל תקופה לעומת המקבילה אשתקד, נתונים מקוריים

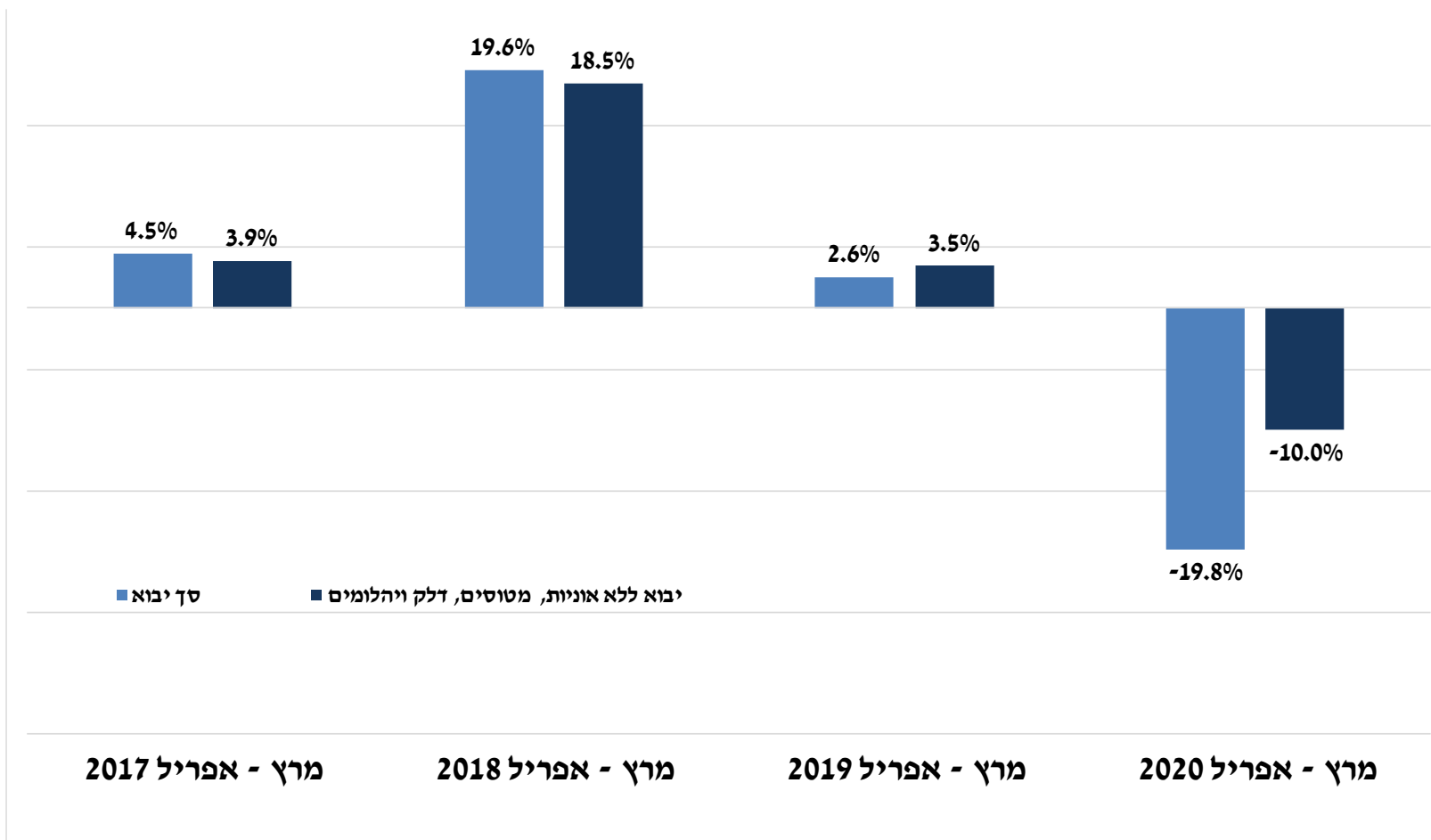


94 מדינות הגבילו יצוא מוצרים



יבוא סחורות*

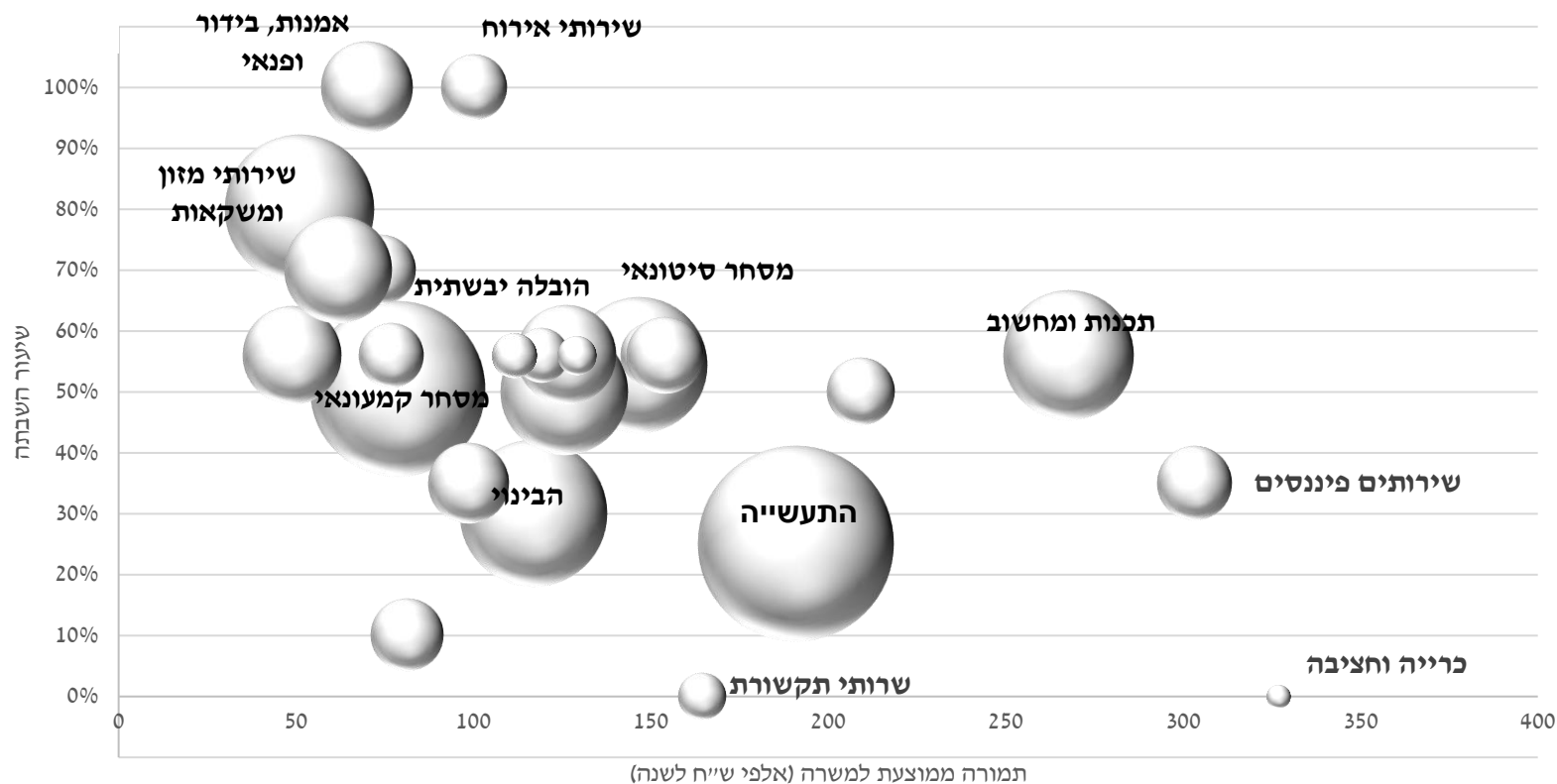
נתונים מקוריים, שיעורי שינוי נומינאליים



יבוא כולל בתוכו חומרי גלם, מוצרי השקעה, מוצרים בני קיימא ומוצרים לצריכה שוטפת
מקור: נתוני הלשכה המרכזית לסטטיסטיקה

ענפי משק שהיקף ההשבתה בהם גבוה מעסיקים עובדים בשכר נמוך יחסית

תמורה ממוצעת למשרה, שיעור השבתה, והיקף תעסוקה (גודל הבועה)



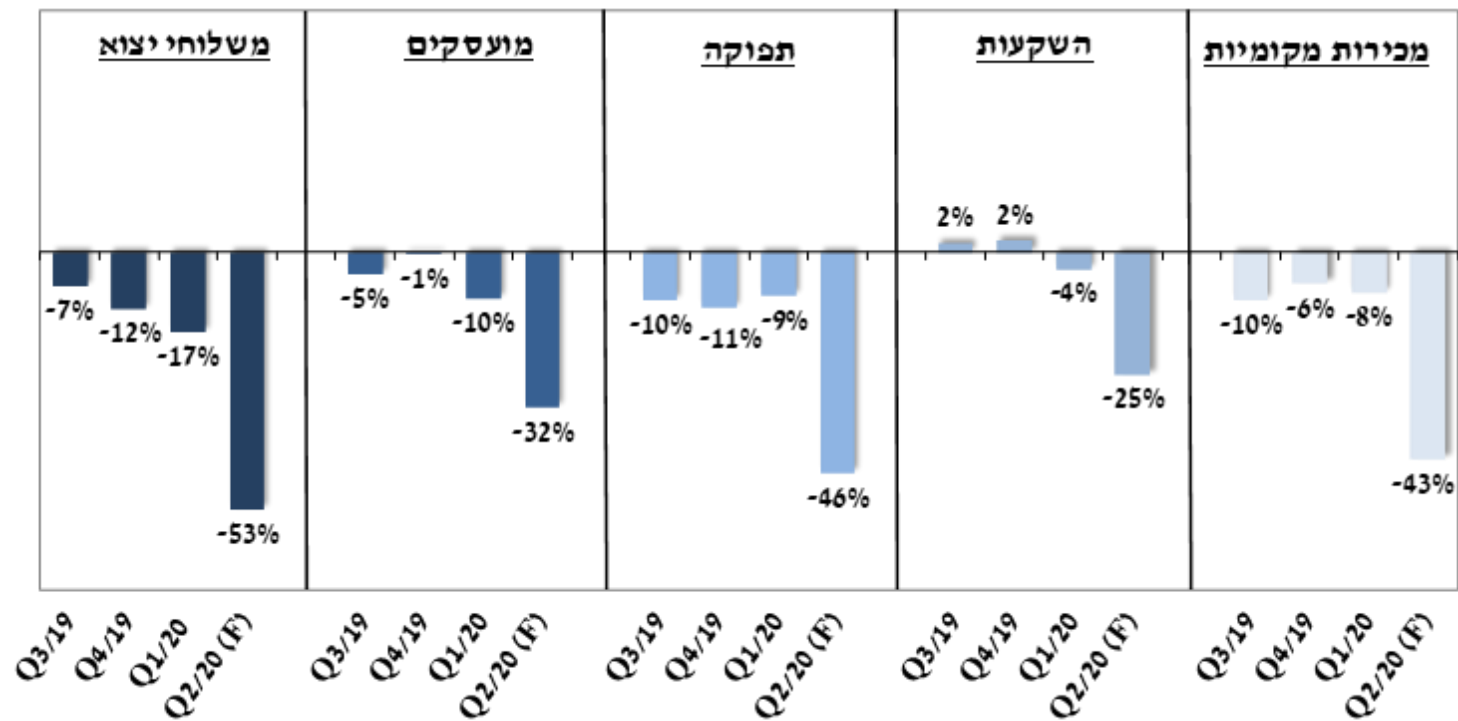
סיכום הצעדים עד כה

בעל שליטה	עצמאי	עסק עם מעל 400 מיליון ₪	עסק עם מחזור עד 400 מיליון ₪	עסק עם מחזור עד 20 מיליון ₪	
					קרן הלוואות
					קרן הלוואות לעסקים גדולים
					ביטוח אשראי
(18 מאי)	(18 מאי)			(12 מאי)	מענק פיצוי
					הנחה בארנונה
					דחיית מע"מ
					מענק החזרת עובדים
					מענקי רשות החדשנות

סיכום הצעדים עד כה

בעל שליטה	עצמאי	עסק עם מעל 400 מיליון ₪	עסק עם מחזור עד 400 מיליון ₪	עסק עם מחזור עד 20 מיליון ₪	
					קרן הלוואות
					קרן הלוואות לעסקים גדולים
					ביטוח
(אי)		כ-10,800 כמות בקשות שנדחו	כ-9,920,000,000 סכום בקשות שאושרו	כ-25,400 כ-70% כמות בקשות שאושרו	מענק
					הנחה בארנונה
					דחיית מע"מ
					מענק החזרת עובדים
					מענקי רשות החדשנות

תחזיות התעשיינים לרבע הראשון של 2020



מאזן נטו = אחוז המדווחים עלייה מינוס אחוז המדווחים ירידה, מותאם לעוצמת השינוי המדווחת

מה הלאה – המשכיות עסקית

- יציאה הדרגתית קצובה, מהירה ומובנית מראש
- **תוכנית אסטרטגית לאומית לחירום**
- סגרים "חכמים"
- פתרון להחלטה על בידוד ולמודל הבידוד
- מתווה הקלות מוגדר מראש

מה הלאה – שמירה על העסקים והעובדים

- מודל העסקה חלקית – מודל חלופי לחלי"ת (Kurzarbeit)
- מודל שימור והחזרת עובדים:
- התחשבות בעובד השולי (לדוגמא: חלק מסוים מהעובדים הראשונים יוחזרו ללא מעורבות ממשלתית)
- על מנת לשמר עובדים – התחשבות בעסקים ששימרו עובדים אך נפגעו בגלל הירידה בביקושים
- התחשבות בפריון (מיוצג ע"י השכר)
- הכשרה מקצועית בעיקר OJT בשיתוף המעסיקים
- הפחתת רגולציה ובירוקרטיה
- תוכנית האצה (לדוגמא: פחת מואץ, הזדמנות להסטת יצוא)

מנגנון לשימור והחזרת עובדים למעגל העבודה

• עקרונות המודל

- פגיעה של לפחות 25% במחזור העסקים
- המענק בהתאם לשיעור הפגיעה בפעילות וכן בהתאם לשיעור העובדים שחזרו למשרתם או שמרו עליה לאורך המשבר תוך התחשבות בהוצאות השכר לאורך התקופה.
- אופן חישוב המענק: מכפלת הוצאות השכר בחודש יוני בשיעור הפגיעה במחזור העסקים ובשיעורי ההעסקה לאורך התקופה (מרץ-יוני).
- תקרת המענק הינה 7,000 ₪ בגין מועסק בחודש יוני 2020.

מנגנון לשימור והחזרת עובדים למעגל העבודה

נוסחת חישוב המענק:

$$P = S * D * B * \text{מקדם המשכיות עסקים} = \text{מענק}$$

■ מקדם המשכיות עסקים (B) – ירידה במחזור בחודשים מרץ – אפריל, או אפריל – מאי, לבחירת העסק, על פי המקדם הבא:

מקדם	ירידה במחזור
0	עד 25%
0.4	40% - 25%
0.5	80% - 40%
0.6	100% - 81%

(D) מקדם הפרשי שכר והוצאה נחסכת