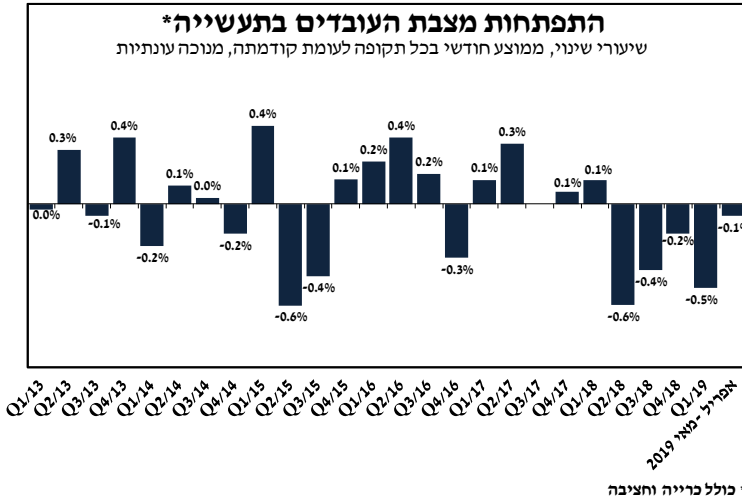


07 אוגוסט 2019  
ו' אב תשע"ט

## מועסקים בתעשייה<sup>1</sup>

- בחודשים אפריל - מאי 2019 נמשכו פיטורי עובדים בתעשייה, תוך האטה בקצב
- הירידה במצבת העובדים נגזרה מפיטורי עובדים בקבוצת ענפי הטכנולוגיה המעורבת – מסורתית והמעורבת – עילית

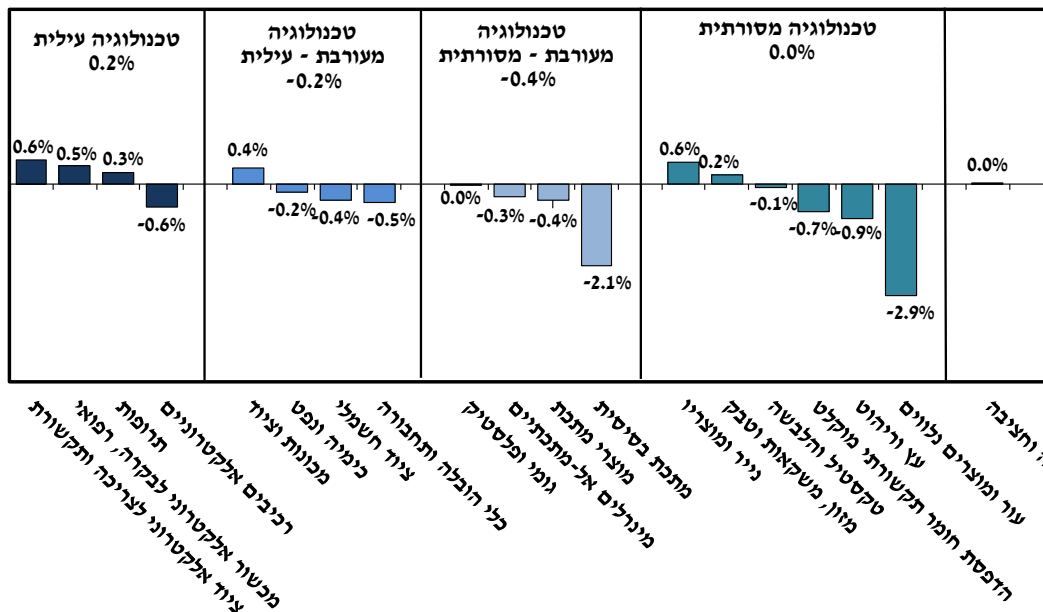


מניתוח המחלקה למחקר כלכלי של התאחדות התעשיינים עולה כי בחודשים אפריל - מאי 2019 נמשכו פיטורי עובדים בתעשייה, תוך האטה בקצב: צמצום של כ- 0.1% במצבת עובדי התעשייה לעומת הרבע הראשון של השנה (דהיינו פיטורים נטו של כ- 250 איש), זאת בהמשך לירידה בקצב של כ- 0.5% במצבת העובדים ברבע הקודם.

הירידה במצבת העובדים בתקופה הנסקרת, משקפת צמצום בקצב של כ- 0.4% במצבת עובדי קבוצת ענפי הטכנולוגיה המעורבת – מסורתית, לצד פיטורי עובדים בשיעור של כ- 0.2% בקבוצת ענפי הטכנולוגיה המעורבת – עילית. פיטורים אלו, קוזזו במעט הודות לקליטת עובדים בקצב של כ- 0.2% בקבוצת עובדי הטכנולוגיה העילית. כמו כן, קיפאון שרר במצבת עובדי קבוצת ענפי הטכנולוגיה המסורתית ובענף הכרייה והחציבה.

## התפתחות מצבת העובדים בענפי התעשייה

שיעורי שינוי, אפריל - מאי 2019 לעומת רבע ראשון 2019, מנוכה עונתיות



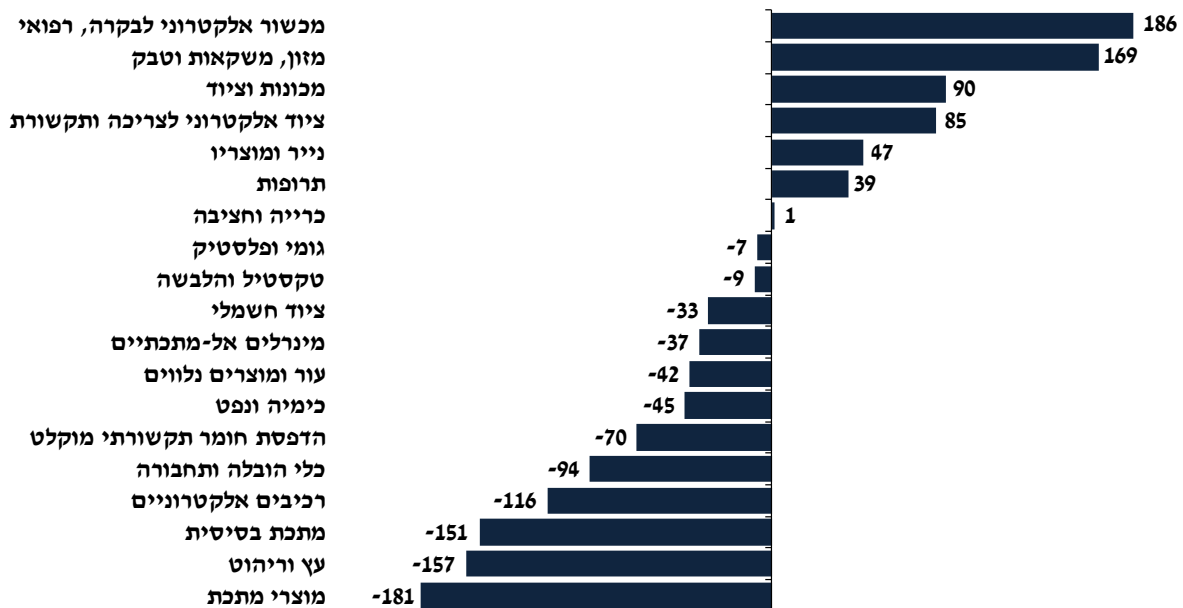
<sup>1</sup> כולל כרייה וחציבה, מבוסס על נתונים מנוכי עונתיות של מדדי שכירים שמפרסמת הלשכה המרכזית לסטטיסטיקה.

פיטורי עובדים נרשמו בקרב מרבית ענפי התעשייה בתקופה הנסקרת, כאשר בלט לשלילה צמצום של כ- 180 איש במצבת עובדי ענף מוצרי המתכת (-0.4%), לצד פיטורים של כ- 155 עובדים (-0.9%) בענף העץ והריהוט ושל כ- 150 איש (-2.1%) מענף המתכת הבסיסית. במקביל, פוטרו כ- 115 עובדים (-0.6%) מענף הרכיבים האלקטרוניים וכ- 95 עובדים (-0.5%) מענף כלי הובלה והתחבורה.

מנגד, קליטת עובדים של כ- 185 איש נרשמו בענף המכשור האלקטרוני לבקרה ורפואי (0.5%), זאת לצד גיוס של כ- 170 איש בענף המזון, המשקאות וטבק (0.2%).

## השינוי במצבת העובדים בענפי התעשייה (כולל כרייה וחציבה)

שינוי במספר המועסקים אפריל - מאי 2019 לעומת רבע ראשון 2019

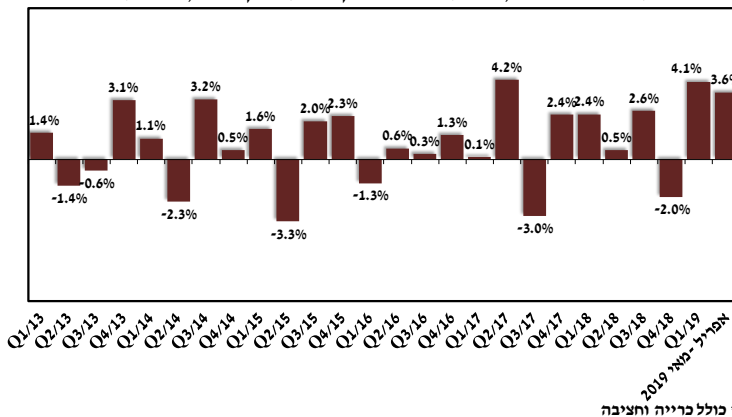


## פריון העבודה בתעשייה (תוצר לשעת עבודה)

בחודשים אפריל - מאי 2019 חלה עלייה ריאלית של כ- 3.6% בפריון העבודה התעשייתי, זאת בהמשך לעלייה של כ- 4.1% ברבע הראשון של השנה. מקורה של צמיחה זו הינה עליה של כ- 2.2% בתפוקת התעשייה, לצד ירידה של כ- 1.3% בשעות העבודה בתעשייה. יצוין, כי הירידה בשעות העבודה חלה על רקע ירידה בהיקף שעות העבודה למועסק (-1.2%).

### התפתחות הפריון בתעשייה\*

שיעורי שינוי ריאליים, ממוצע חודשי בכל תקופה לעומת קודמתה, מנוכה עונתיות



\* כולל כרייה וחציבה

עדכניות סקירה זו עד לתאריך 19/08/2019 - עת צפויים להתפרסם נתוני תעשייה חדשים

בדבר הסברים והבהרות ניתן לפנות לצוות המחלקה המחקר הכלכלי:

מילה סויפר-פז, מנהלת המחלקה

קלייר סלע, כלכלנית, טלפון: 03-5198807