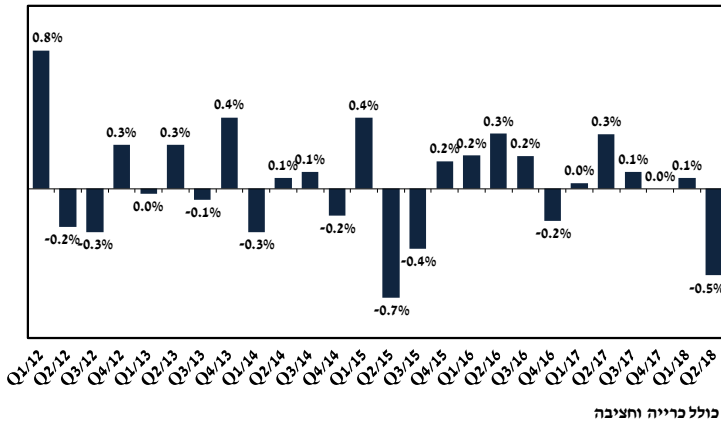


23 אוגוסט 2018
י"ב אלול תשע"ח

מועסקים בתעשייה¹

- ברבע השני של 2018 חודשו פיטורי העובדים בתעשייה, זאת לראשונה מאז סוף 2016
- פיטורי העובדים הקיפו את כל קבוצות ענפי התעשייה, למעט ענף הכרייה והחציבה

התפתחות מצבת העובדים בתעשייה*
שיעורי שינוי, ממוצע חודשי בכל תקופה לעומת קודמתה, מנוכה עונתיות

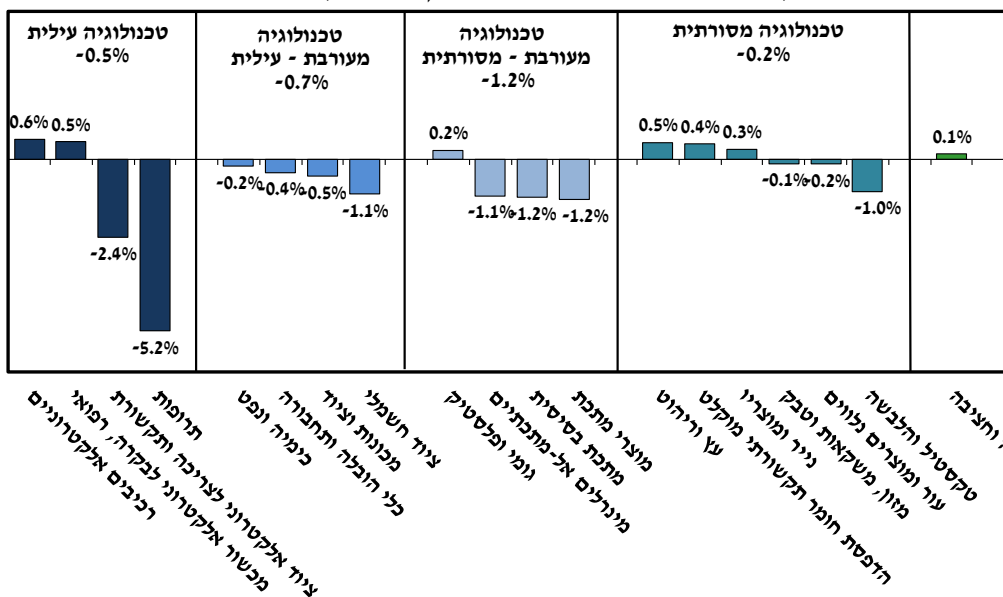


מניתוח המחלקה למחקר כלכלי של התאחדות התעשיינים עולה כי ברבע השני של 2018 חודשו פיטורי העובדים בתעשייה: ירידה חדה של כ-0.5% נרשמה במצבת עובדי התעשייה לעומת הרבע הראשון של השנה (דהיינו פיטורים נטו של כ-1,945 איש), זאת לאחר קליטת עובדים בקצב של כ-0.1% ברבע הקודם. נציין, כי לראשונה מסוף 2016 נרשם צמצום במצבת עובדי התעשייה.

הירידה במצבת העובדים בתקופה הנסקרת משקפת פיטורי עובדים בכל קבוצות ענפי התעשייה למעט ענף הכרייה והחציבה (0.1%), כאשר עיקר הפיטורים נרשמו בקבוצת ענפי הטכנולוגיה המעורבת – מסורתית (-1.2%). במקביל, נרשם צמצום בקצב של כ-0.7% במצבת עובדי קבוצת ענפי הטכנולוגיה המעורבת – עילית, לצד ירידה של כ-0.5% בקבוצת ענפי הטכנולוגיה העילית ושל כ-0.2% בקבוצת ענפי הטכנולוגיה המסורתית.

התפתחות מצבת העובדים בענפי התעשייה

שיעורי שינוי, רבע שני של 2018 לעומת רבע ראשון של 2018, מנוכה עונתיות



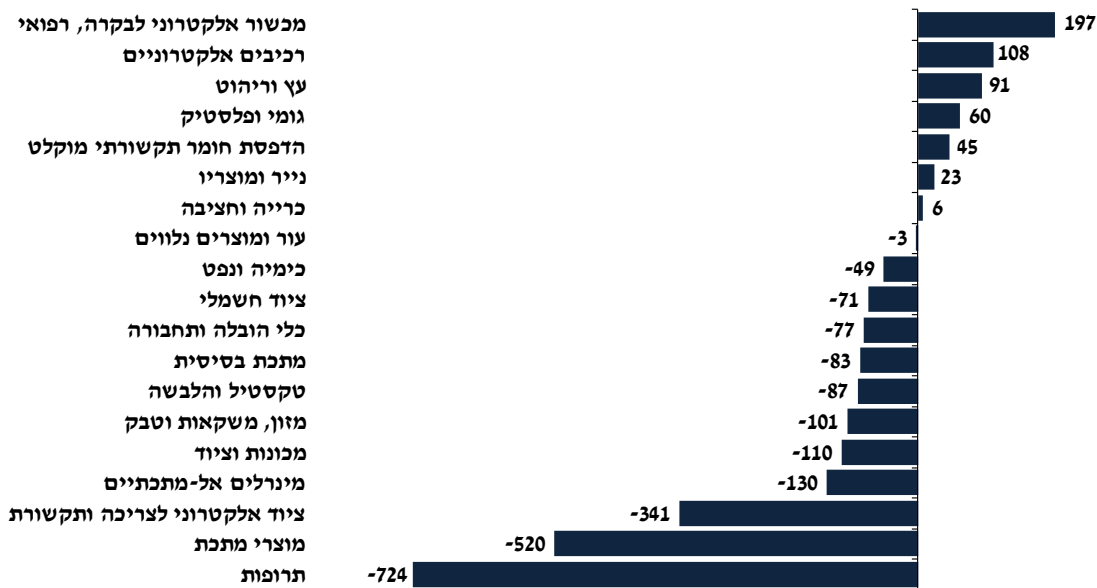
¹ כולל כרייה וחציבה, מבוסס על נתונים מנוכי עונתיות של מדדי שכירים שמפרסמת הלשכה המרכזית לסטטיסטיקה.

פיטורי עובדים נרשמו במרבית ענפי התעשייה בתקופה הנסקרת, כאשר בלטו לשלילה פיטורים נרחבים של כ- 725 איש ממצבת עובדי ענף התרופות (-5.2%) זאת לצד פיטורים של כ- 520 איש מענף מוצרי המתכת (-1.2%) ושל כ- 340 עובדים מענף הציוד האלקטרוני לצריכה ותקשורת (-2.4%).

פיטורים אלו, קוזזו במעט הודות לקליטה של כ- 195 עובדים לענף המכשור האלקטרוני לבקרה ורפואי (0.5%) ושל כ- 110 איש לענף הרכיבים האלקטרוניים (0.6%).

השינוי במצבת העובדים בענפי התעשייה (כולל כרייה וחציבה)

שינוי במספר המועסקים ברבע השני של 2018 לעומת הרבע הראשון של 2018

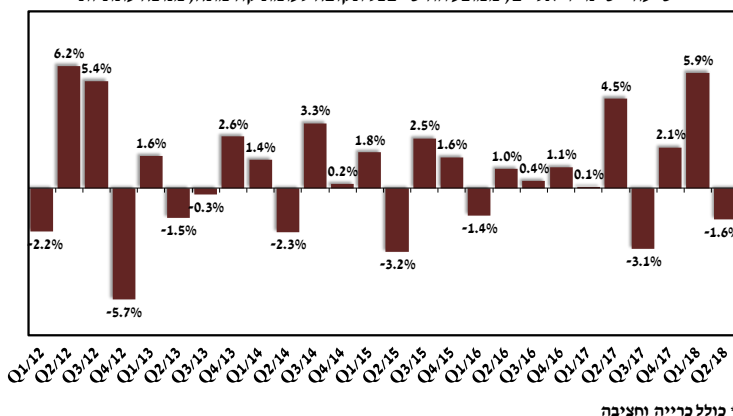


פריון העבודה בתעשייה (תוצר לשעת עבודה)

ברבע השני של 2018 חלה ירידה של כ- 1.6% בפריון העבודה התעשייתי, זאת לאחר זינוק של כ- 5.9% בתחילת השנה. נסגרה זו, נגזרה משילוב של נסיגה בתפוקת התעשייה (-2.0%) שנרשמה במקביל לירידה של כ- 0.4% בשעות העבודה בתעשייה. יצוין, כי הירידה בשעות העבודה חלה למרות עלייה של כ- 0.1% בהיקף שעות העבודה למועסק.

התפתחות הפריון בתעשייה*

שיעורי שינוי ריאליים, ממוצע חודשי בכל תקופה לעומת קודמתה, מנוכה עונתיות



* כולל כרייה וחציבה

עדכניות סקירה זו עד לתאריך 04/10/2018 - עת צפויים להתפרסם נתוני תעשייה חדשים

בדבר הסברים והבהרות ניתן לפנות לצוות המחלקה המחקר הכלכלי:

מילה סויפר-פז, מנהלת המחלקה

טלפון: 03-5198807