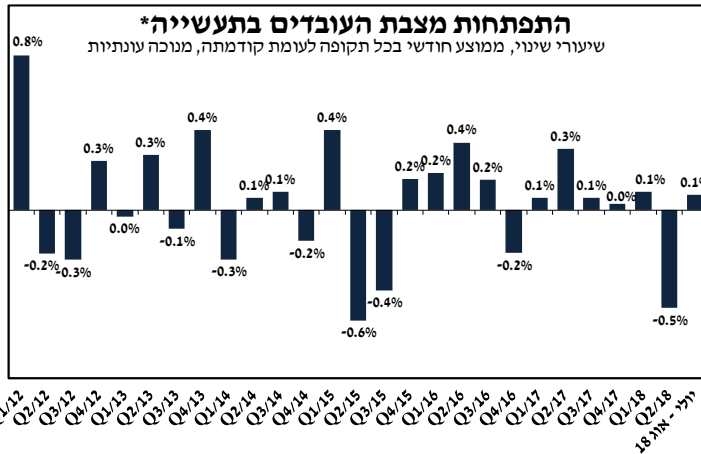


01 נובמבר 2018
כ"ג חשון תשע"ט

מועסקים בתעשייה¹

- בחדשים יולי - אוגוסט 2018 חודשה קליטת העובדים בתעשייה
- למרות זאת, פיטורי עובדים הקיפו את מרבית ענפי התעשייה



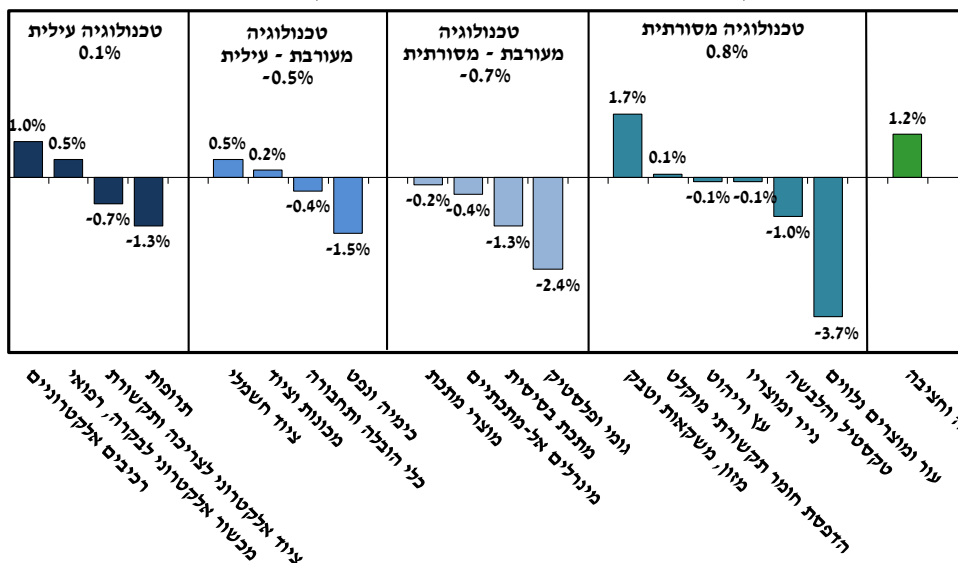
מניתוח המחלקה למחקר כלכלי של התאחדות התעשיינים עולה כי בחדשים יולי - אוגוסט 2018 נמשכה קליטת העובדים בתעשייה: עליה של כ- 0.1% נרשמה במצבת עובדי התעשייה לעומת הרבע השני של השנה (דהיינו קליטה נטו של כ- 310 איש), זאת לאחר פיטורי עובדים בקצב של כ- 0.5%, ברבע הקודם.

* כולל כרייה וחציבה

העליה במצבת העובדים בתקופה הנסקרת משקפת קליטת עובדים במרבית קבוצות ענפי התעשייה, כאשר עיקר הקליטה נרשמה בקבוצת ענפי הטכנולוגיה המסורתית (0.8%). במקביל, נרשם גידול בקצב של כ- 0.1% במצבת עובדי קבוצת ענפי הטכנולוגיה העילית ושל כ- 1.2% בענף הכרייה וחציבה. מנגד, פיטורי עובדים בקצב של כ- 0.7% חלו בקבוצת ענפי הטכנולוגיה המעורבת - המסורתית ושל כ- 0.5% בקבוצת ענפי הטכנולוגיה המעורבת עילית.

התפתחות מצבת העובדים בענפי התעשייה

שיעורי שינוי, יולי - אוגוסט 2018 לעומת רבע שני של 2018, מנוכה עונתיות



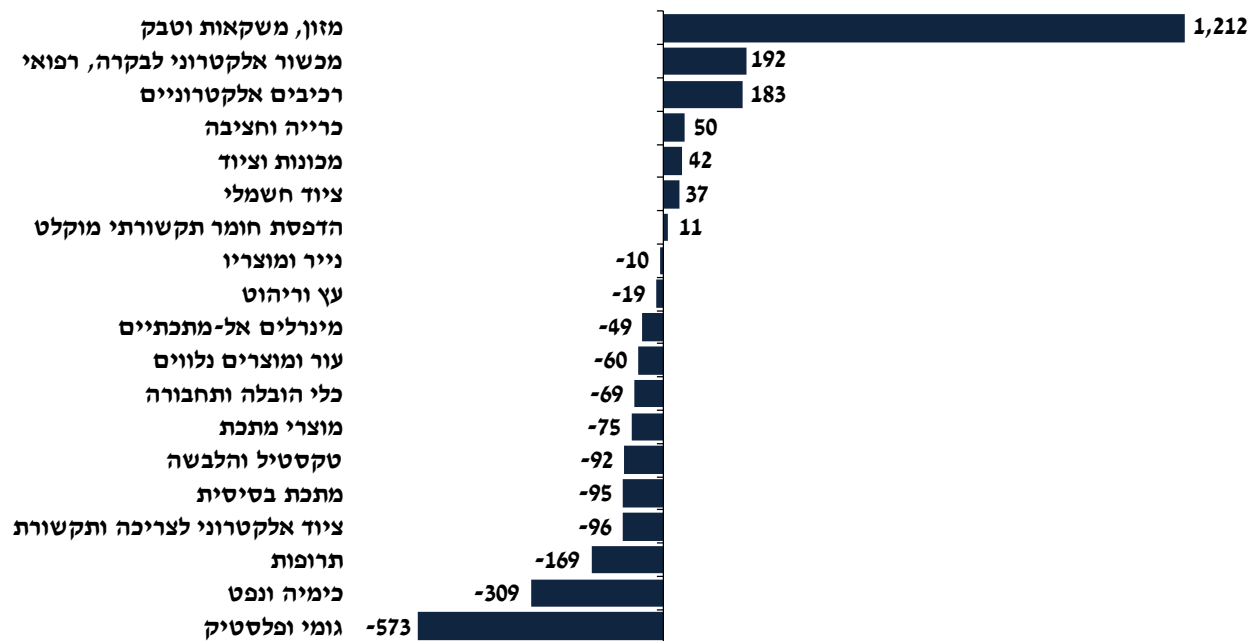
¹ כולל כרייה וחציבה, מבוסס על נתונים מנוכי עונתיות של מדדי שכירים שמפרסמת הלשכה המרכזית לסטטיסטיקה.

בתקופה הנסקרת חלה קליטת עובדים נרחבת של כ- 1,210 איש בענף המזון, המשקאות והטבק (1.7%), זאת לצד גידול של כ- 190 איש לענף המכשור האלקטרוני לבקרה ורפואי (0.5%) ושל כ- 185 עובדים לענף הרכיבים האלקטרוניים (1.0%).

מנגד, פיטורי עובדים הקיפו את מרבית ענפי התעשייה כאשר בלט לשלילה צמצום של כ- 575 איש (-2.4%) ממצבת עובדי ענף הגומי והפלסטיק ושל כ- 310 איש (-1.5%) מענף הכימיה והנפט.

השינוי במצבת העובדים בענפי התעשייה (כולל כרייה וחציבה)

שינוי במספר המועסקים בחודשים יולי - אוגוסט 2018 לעומת הרבע השני של 2018

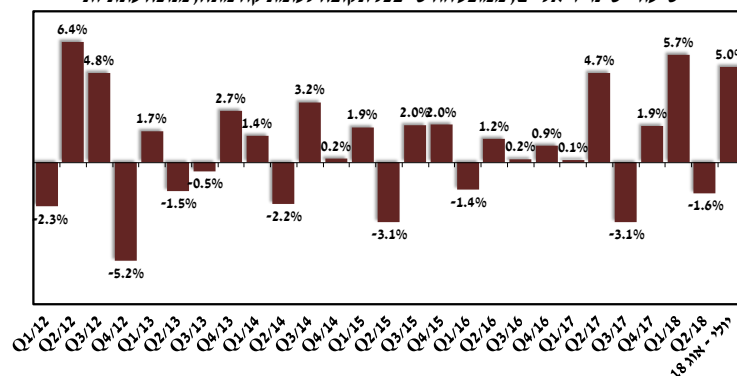


פריון העבודה בתעשייה (תוצר לשעת עבודה)

בחודשים יולי - אוגוסט 2018 חלה עלייה של כ- 5.0% בפריון העבודה התעשייתי, זאת לאחר ירידה של כ- 1.6% ברבע השני של השנה. עלייה זו, נגזרה משילוב של גידול בתפוקת התעשייה (5.2%) אשר נרשמה במקביל לעלייה של כ- 0.1% בשעות העבודה בתעשייה. יצוין, כי העלייה בשעות העבודה חלה על רקע עלייה של כ- 0.1% בהיקף שעות העבודה למועסק.

התפתחות הפריון בתעשייה*

שיעורי שינוי ריאליים, ממוצע חודשי בכל תקופה לעומת קודמתה, מנוכה עונתיות



* כולל כרייה וחציבה

עדכניות סקירה זו עד לתאריך 20/11/2018 - עת צפויים להתפרסם נתוני תעשייה חדשים

בדבר הסברים והבהרות ניתן לפנות לצוות המחלקה המחקר הכלכלי:

מילה סויפר-פז, מנהלת המחלקה

טלפון: 03-5198807