



19 אוקטובר 2017
כ"ט תשרי תשע"ח

סקר ציפיות בתעשייה לחודשים אוקטובר - דצמבר 2017 ממצאים סופיים

על בסיס תשובותיהן של כ- 140 חברות תעשייתיות שענו לסקר מאמצע ספטמבר 2017 ועד אמצע אוקטובר 2017

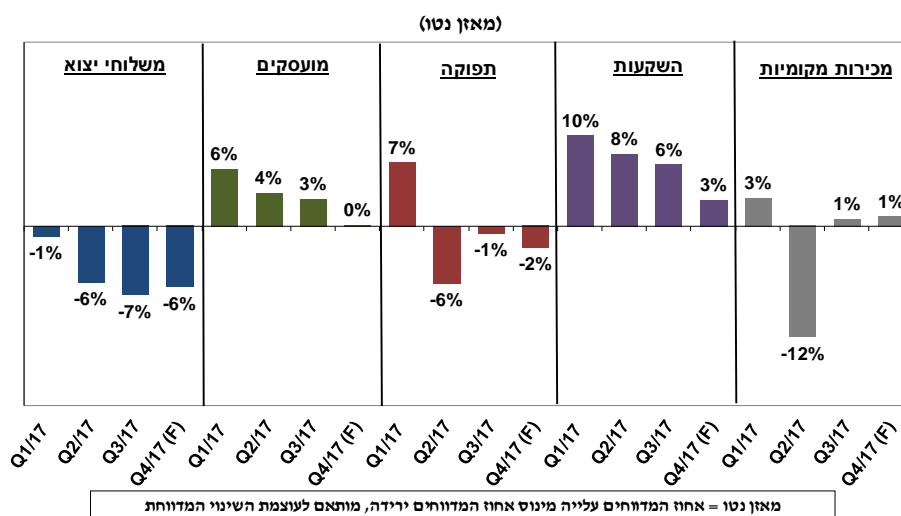
דיווחי התעשיינים לרבע השלישי של 2017:

- נמשכה הנסיגה בתפוקת התעשייה, תוך האטה בקצב
- נמשכה קליטת העובדים בתעשייה
- חודשה הצמיחה במכירות התעשייה לשוק המקומי, ככל הנראה על רקע גורמים עונתיים
- המשך נסיגה במשלוחי היצוא
- המשך הגידול בהשקעות התעשייה בנכסים קבועים
- התרחבות בפעילות חברות התעשייה הרב - לאומיות בחו"ל

תחזיות התעשיינים לרבע האחרון של 2017¹:

- צפי לירידה נוספת בתפוקת התעשייה
- צפי לקיפאון במצבת העובדים בתעשייה
- צפי להמשך צמיחה במכירות לשוק המקומי
- צפי לירידה נוספת במשלוחי היצוא
- צפי לגידול נוסף בהשקעות בתעשייה
- צפי לזינוק בפעילות חברות התעשייה הרב - לאומיות בחו"ל

תחזיות התעשיינים לרבע האחרון של 2017

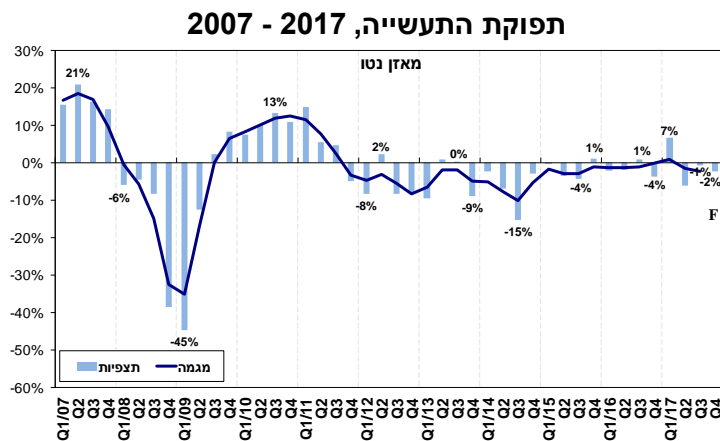


¹ החל משנת 2014 מבצע האגף למחקר כלכלי ניכוי מקדם ההטייה למאזני הנטו המתקבלים מתחזיות התעשיינים, זאת מאחר ובמשך תקופה ארוכה נמצאה הטייה של תחזיות התעשיינים בסקר הציפיות אל מול הדיווחים בפועל. ניתוח זה מתייחס לתחזיות התעשיינים מנוכות במקדם ההטייה שנמצא לכל פרמטר. לפרטים נוספים ראה הסבר בנספח מתודולוגי.



סקר ציפיות בתעשייה לחודשים אוקטובר - דצמבר 2017

תפוקת התעשייה

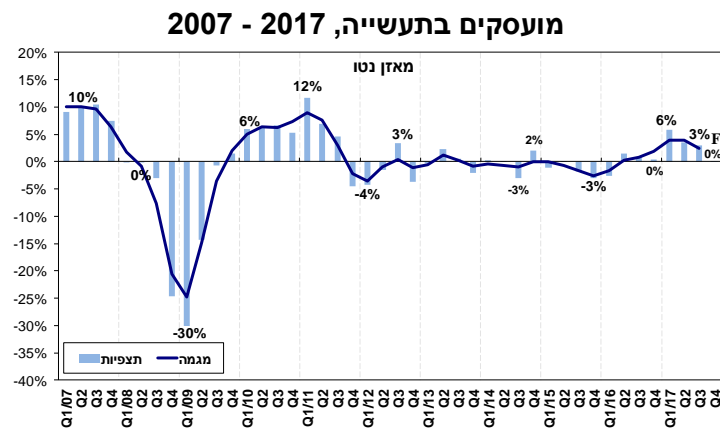


ברבע השלישי של 2017 נמשכה הנסיגה בתפוקת התעשייה, תוך האטה בקצב: דיווחי התעשיינים מצביעים על מאזן נטו² שלילי של כ- 1%, זאת לאחר ירידה של כ- 6% ברבע הקודם. ייתכן כי האטה זו מושפעת בין היתר מעונתיות גבוהה, זאת עקב ייצור מוגבר לקראת חגי תשרי, אשר חלו בספטמבר 2017.

במקביל לירידה בתפוקת התעשייה, נמשכה הנסיגה בניצולת הציוד בתעשייה: מאזן נטו² שלילי של כ- 1%, לאחר ירידה של כ- 5% בסקר הקודם.

לרבע האחרון של השנה צופים התעשיינים ירידה נוספת בתפוקתם: מאזן נטו שלילי של כ- 2%.

מועסקים בתעשייה



ברבע השלישי של 2017 נרשמה עלייה במצבת העובדים בתעשייה: דיווחי התעשיינים מצביעים על מאזן נטו² חיובי של כ- 3%, זאת בהמשך לדיווח על עלייה (מאזן נטו² חיובי של כ- 4%) במצבת העובדים ברבע השני של 2017.

יחד עם זאת, הקושי בגיוס עובדים מקצועיים לתעשייה נמשך: אחוז התעשיינים המדווחים על קושי ברבע השלישי של 2017 עמד על כ- 89%, לאחר שעמד על כ- 91% ברבע השני של 2017, ועל שיעור של כ- 86% בתחילת השנה.

להערכת התעשיינים, ברבע האחרון של השנה צפוי קיפאון במצבת העובדים בתעשייה: מאזן נטו אפסי חזוי³.

² מאזן נטו = שיעור המדווחים על עלייה פחות שיעור המדווחים על ירידה, משוקלל בהתאם לעוצמת השינוי.

³ מאזן נטו חזוי, מנוכה מקדם ההטייה, הנגזר ממוצע הפערים בעשור החולף (2004-2013) בין תחזיות התעשיינים לדיווחיהם בפועל, ראה הסבר לגבי מקדם ההטייה בנספח מתודולוגי.

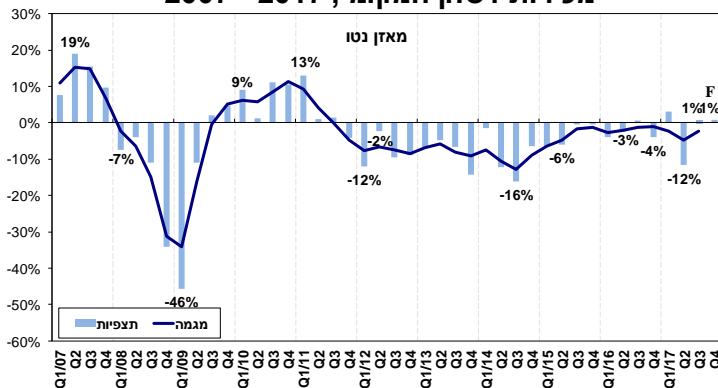


מכירות לשוק המקומי

רבע השלישי של 2017 חודשה
הצמיחה במכירות התעשייה לשוק
המקומי: מאזן נטו² חיובי של כ- 1%,
זאת לאחר מאזן נטו² שלילי חד של כ-
12% בסקר הקודם.

ככל הנראה, הגידול המתון במכירות
המקומיות חל מגורמי עונתיות לקראת
חגי תשרי שהתקיימו בחודש ספטמבר
2017.

מכירות לשוק המקומי, 2017 - 2007



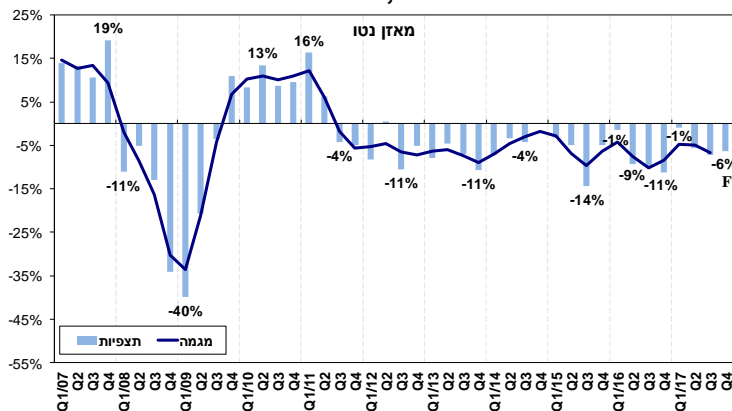
לרבע האחרון של 2017 צופים התעשיינים המשך צמיחה מתונה במכירות לשוק המקומי: מאזן נטו חזוי³ חיובי של כ- 1%.

משלוחי יצוא

רבע השלישי של 2017 נמשכה הנסיגה
במשלוחי היצוא: מאזן נטו² שלילי של כ-
7%, זאת בהמשך למאזן נטו² שלילי של
כ- 6% ברבע הקודם.

במקביל, נמשכה השחיקה הדרמטית
ברווחיות היצוא: מאזן נטו² שלילי של כ-
30% ברווחיות היצוא, לאחר מאזן נטו²
שלילי חד ביותר של כ- 53% ברבע השני
של 2017. נציין, כי כנראה השחיקה
ברווחיות נובעת מהשפעת הייסוף
המצטברת בשער של השקל.

משלוחי יצוא, 2017 - 2007



כמו כן, ירידה נוספת נרשמה במחירי היצוא במונחי מט"ח ברבע השלישי של 2017: מאזן נטו² שלילי של כ- 12%,
בהמשך למאזן נטו² שלילי של כ- 16% בסקר הקודם. ירידת מחירים זו, נגזרה בין היתר מייסוף בשער של השקל
ביחס לדולר ולאירו, זאת לצד קשיי היצואנים בתחרות הגלובלית הקשה, אשר מאלצת אותם בהתמדה להוריד
מחירים במונחי מט"ח.

לרבע האחרון של השנה צופים התעשיינים המשך נסיגה במשלוחי היצוא (מאזן נטו חזוי³ שלילי של כ- 6%), לצד
ירידה נוספת במחירי היצוא במונחי מט"ח (מאזן נטו חזוי³ שלילי של כ- 14%).

הגורמים העיקריים שבלמו את צמיחת היצוא לפי זירוג היצואנים הם: שערי החליפין, עלויות יצור מקומיות,
מחירים בינלאומיים וקשיי החדירה והשיווק לשווקים חדשים.

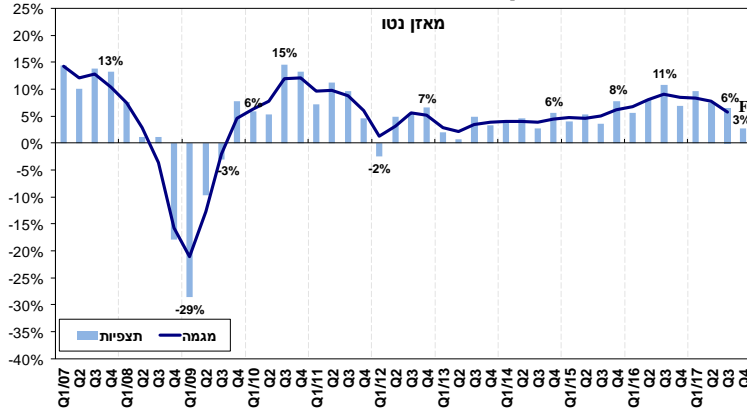


השקעות בתעשייה

ברבע השלישי של 2017 נמשך הגידול בהשקעות התעשייה בנכסים קבועים: מאזן נטו² חיובי של כ- 6%, בהמשך למאזן נטו² חיובי של כ- 8% ברבע הקודם.

מנגד, דיווחו התעשיינים על עלייה בהוצאות המימון הריאליות: מאזן נטו² חיובי של כ- 7% בתקופה הנסקרת, בהמשך למגמת עלייה בהוצאות, שנמשכת מעל לשבע שנים⁴. **לרבע האחרון של 2017 צופים התעשיינים גידול נוסף בהשקעות התעשייה תוך האטה בקצב:** מאזן נטו חזוי³ חיובי של כ- 3%. בנוסף, צופים התעשיינים עלייה נוספת בהוצאות המימון הריאליות: מאזן נטו חזוי³ חיובי של כ- 10%.

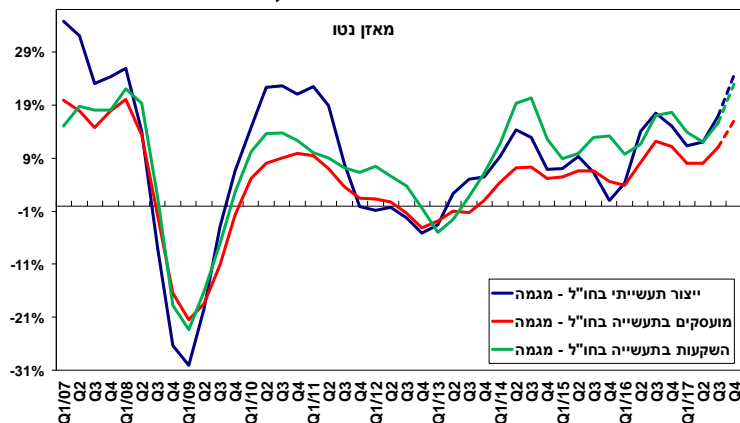
השקעות בתעשייה, 2007 - 2017



ברבע השלישי של 2017 חלה ירידה בשיעור המדווחים על קושי בהשגת אשראי חדש: כ- 42% מהתעשיינים שנזקקו לאשראי חדש, נתקלו בקושי בקבלתו, לעומת כ- 45% שדיווחו על קושי בסקר הקודם. **כמו כן, נרשמה ירידה בשיעור המתקשים לשמור על מסגרת האשראי הקיימת,** כ- 43% מהתעשיינים דיווחו על קושי בשמירה על מסגרת האשראי הקיימת, בהשוואה ל- 46% ברבע השני של 2017.

הפעילות הרב לאומית

הפעילות הרב לאומית בחו"ל, 2007 - 2017



ברבע השלישי של 2017 נרשמה עלייה נוספת בתפוקת המפעלים בחו"ל: מאזן נטו² חיובי של כ- 14%, לאחר מאזן נטו² של כ- 15% ברבע השני של 2017, זאת לצד המשך קליטת עובדים בחו"ל: מאזן נטו² חיובי של כ- 10%, לאחר מאזן חיובי של כ- 9% בסקר הקודם.

במקביל, גידול נרשם בהשקעות המפעלים בחו"ל: מאזן נטו² חיובי של כ- 15% נרשם ברבעון השלישי של 2017.

לרבע האחרון של השנה צופות חברות התעשייה הרב-לאומיות זינוק בפעילותן בחו"ל: עלייה חדה בתפוקתן בחו"ל (מאזן נטו חזוי³ חיובי של כ- 25%), לצד צפי לקליטת עובדים נוספת למצבת העובדים (מאזן נטו חזוי³ חיובי של כ- 16%) וצפי לגידול חד בהשקעות (מאזן נטו חזוי³ חיובי של כ- 23%).

בדבר הסברים והבהרות ניתן לפנות לצוות התחום למחקר הכלכלי:
מילה סויפר, מנהלת התחום, טלפון: 03-5198807

⁴ למעט קיפאון בהוצאות המימון הריאליות ברבע הראשון של 2015.



נספח מתודולוגי – מקדם הטייה

החל משנת 2014 מבצע אגף המחקר הכלכלי ניכוי מקדם הטייה למאזני הנטו המתקבלים מתחזיות התעשיינים, זאת מאחר ובמשך תקופה ארוכה נמצאה הטייה של תחזיות התעשיינים בסקר הציפיות אל מול הדיווחים בפועל. לגבי רוב הפרמטרים, נמצאה הטייה זו חיובית, כלומר נטייה לאופטימיות יתר, ובמיעוטם נמצאה נטייה לפסימיות.

מקדם הטייה - הפער הממוצע בעשור החולף⁵ שנמצא בין מאזן הנטו של תחזיות התעשיינים⁶ למאזן הנטו של דיווחיהם בפועל לאותו רבעון.

מקדמי הטייה, באחוזים

(מקדם חיובי = נטייה לאופטימיות יתר, מקדם שלילי = נטייה לפסימיות)

השקעות	מועסקים	שוק מקומי	יצוא	תפוקה	פרמטר סה"כ תעשייה
0.5	-1.6	2.1	4.0	4.0	

⁵ מהרבע הראשון של 2004 ועד לרבע האחרון של 2013.

⁶ אחוז התעשיינים המדווחים על גידול, פחות אחוז המדווחים על נסיגה, משוקלל לפי עוצמת השינוי המדווחת.