

סקר ציפיות בתעשייה לחודשים יולי - ספטמבר 2012 ענף הטקסטיל והלבשה¹

רבע השני של 2012 חלה נסיגה בפעילות הענף, אשר בלטה לשלילה בהשוואה ליתר ענפי התעשייה: בהתאם לציפיות, חודשה הנסיגה בתפוקת הענף ובניצולת הציוד, לצד קיפאון במלאים.

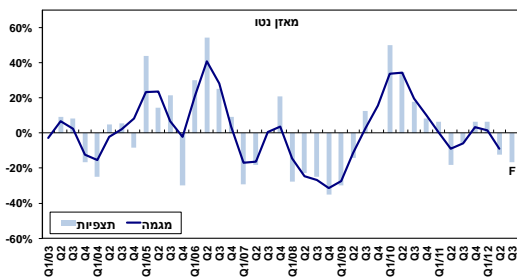
הנסיגה בתפוקה, חלה על רקע ירידה חדה ומחודשת במכירות הענף לשוק המקומי וליצוא, תוך האצה ניכרת בקצב שחיקת רווחיות היצוא. השחיקה ברווחיות היצוא בלטה לשלילה בהשוואה ליתר ענפי התעשייה המייצאים.

בנוסף, מדווחים תעשייני הענף בסקר על נסיגה מחודשת בגורמי היצור: ירידה חדה נרשמה במצבת העובדים בענף, לאחר גידול מרשים ברבע הראשון של השנה, ובהמשך לארבעה רבעונים רצופים של פיטורי עובדים. במקביל, נסיגה נרשמה גם בהשקעות הענף בנכסים קבועים. במקביל, חל גידול בהוצאות המימון הריאליות.

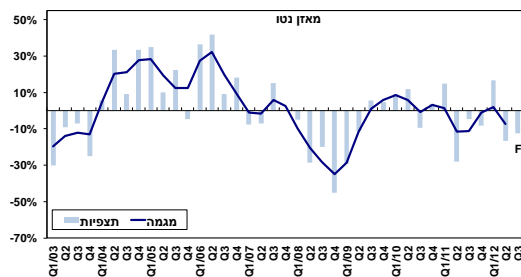
מנגד, תעשייני הענף להם פעילות יצרנית בחו"ל² מדווחים על גידול מהיר בתפוקתם ובהשקעותיהם, אל מול קיפאון במצבת עובדיהם בחו"ל.

רבע השלישי של 2012 צופים תעשייני הענף התכווצות נוספת בפעילותם התעשייתית, שממשיכה לבלוט לשלילה בהשוואה ליתר ענפי התעשייה: נסיגה נוספת צפויה בתפוקת הענף, לצד העמקת הנסיגה במכירות לשוק המקומי וליצוא. מנגד, התמתנות צפויה בקצב פיטורי העובדים מהענף, לצד קיפאון בהשקעות בנכסים קבועים.

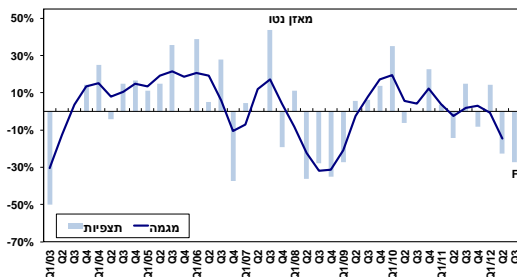
יצוא ענף הטקסטיל והלבשה, 2012 - 2003



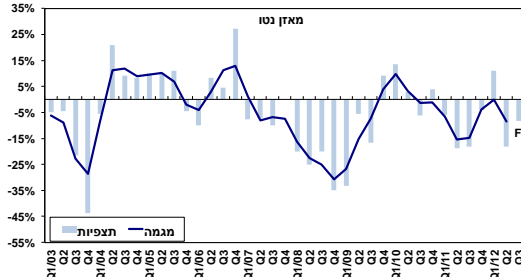
תפוקת ענף הטקסטיל והלבשה, 2012 - 2003



מכירות ענף הטקסטיל והלבשה לשוק המקומי, 2012 - 2003



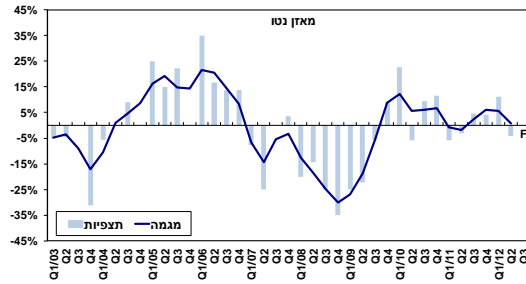
מועסקים בענף הטקסטיל והלבשה, 2012 - 2003



אגף כלכלה

המחלקה למחקר כלכלי

השקעות בענף הטקסטיל וההלבשה, 2012 - 2003



בדבר הסברים והבהרות ניתן לפנות לצוות מחלקת המחקר הכלכלי:

דפנה אבירם-ניצן, מנהלת מחלקת המחקר הכלכלי
חגית שמריהו, כלכלנית המחלקה
נועה פוקס, כלכלנית המחלקה

טלפון: 03-5198806