

סקר ציפיות בתעשייה לחודשים ינואר-מרץ 2011 ענף הטקסטיל וההלבשה

בהתאם לציפיות תעשייני הענף, נרשם **ברבע האחרון של 2010** גידול קל בתפוקת הענף, על רקע גידול מהיר במכירותיו לשוק המקומי ולמרות ההאטה בקצב התרחבות היצוא.

קיפאון שרר בניצולת הציוד בענף, זאת לעומת עלייה בניצולת במרבית ענפי התעשייה, ואילו האצה ניכרת נרשמה בקצב גידול מלאי חומרי הגלם.

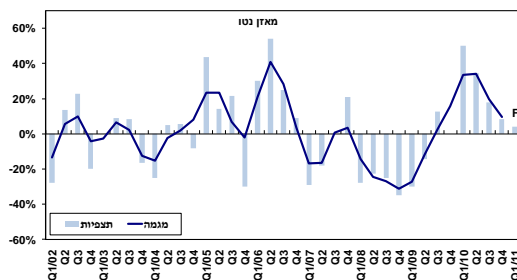
גידול קל נרשם במספר העובדים בענף, למרות הקושי הרב בגיוס עובדים מקצועיים לענף (92% מהחברות בענף דיווחו על קושי), זאת לצד האצה קלה בקצב גידול השקעות הענף.

תעשייני הענף מדווחים על גידול מחדש וחד בהוצאות המימון הריאליות, לצד קושי גובר בהשגת אשראי חדש: מבין תעשייני הענף הזקוקים לאשראי מדווחים 70% על קושי בקבלת אשראי חדש (64% בסקר הקודם ו- 40% בכלל התעשייה בסקר הנוכחי) ו- 50% אף מדווחים על קושי בשמירה על מסגרת האשראי הקיימת (38% בממוצע התעשייה).

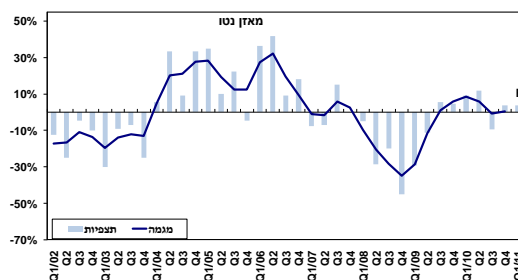
תעשייני הענף להם פעילות יצרנית בחו"ל¹ מדווחים על האצה בקצב גידול תפוקתם וקצב גידול מצבת עובדיהם בחו"ל, אל מול האטה קלה בקצב גידול השקעותיהם בחו"ל.

לרבע הראשון של 2011 צופים תעשייני הענף המשך הגידול המתון בתפוקת הענף, תוך האטה בקצב גידול המכירות (הן לשוק המקומי והן ליצוא). גידול נוסף צפוי בהשקעות הענף, למרות העלייה הנוספת הצפויה בהוצאות המימון הריאליות. מנגד, צפויים פיטורי עובדים.

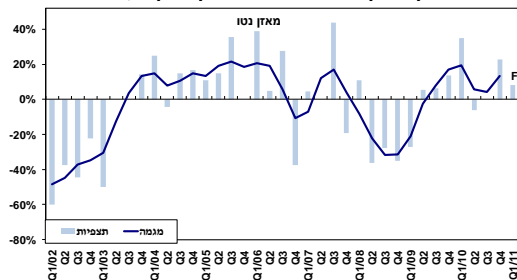
יצוא ענף הטקסטיל וההלבשה, 2011 - 2002



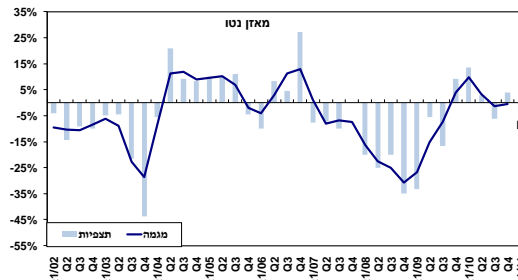
תפוקת ענף הטקסטיל וההלבשה, 2011 - 2002



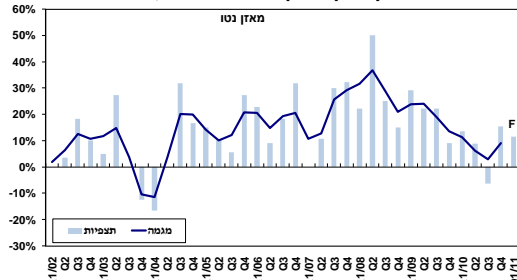
מכירות ענף הטקסטיל וההלבשה לשוק המקומי, 2011 - 2002



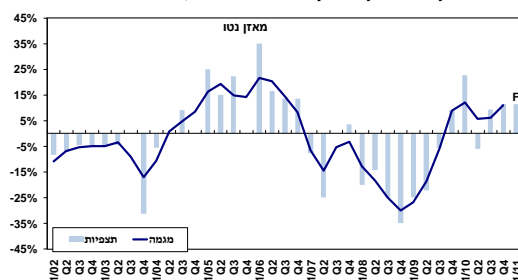
מועסקים בענף הטקסטיל וההלבשה, 2011 - 2002



הוצאות מימון בענף הטקסטיל וההלבשה, 2011 - 2002



השקעות בענף הטקסטיל וההלבשה, 2011 - 2002



¹ כ- 54% מתעשייני הענף שהשיבו על הסקר דיווחו על פעילות יצרנית בחו"ל.