

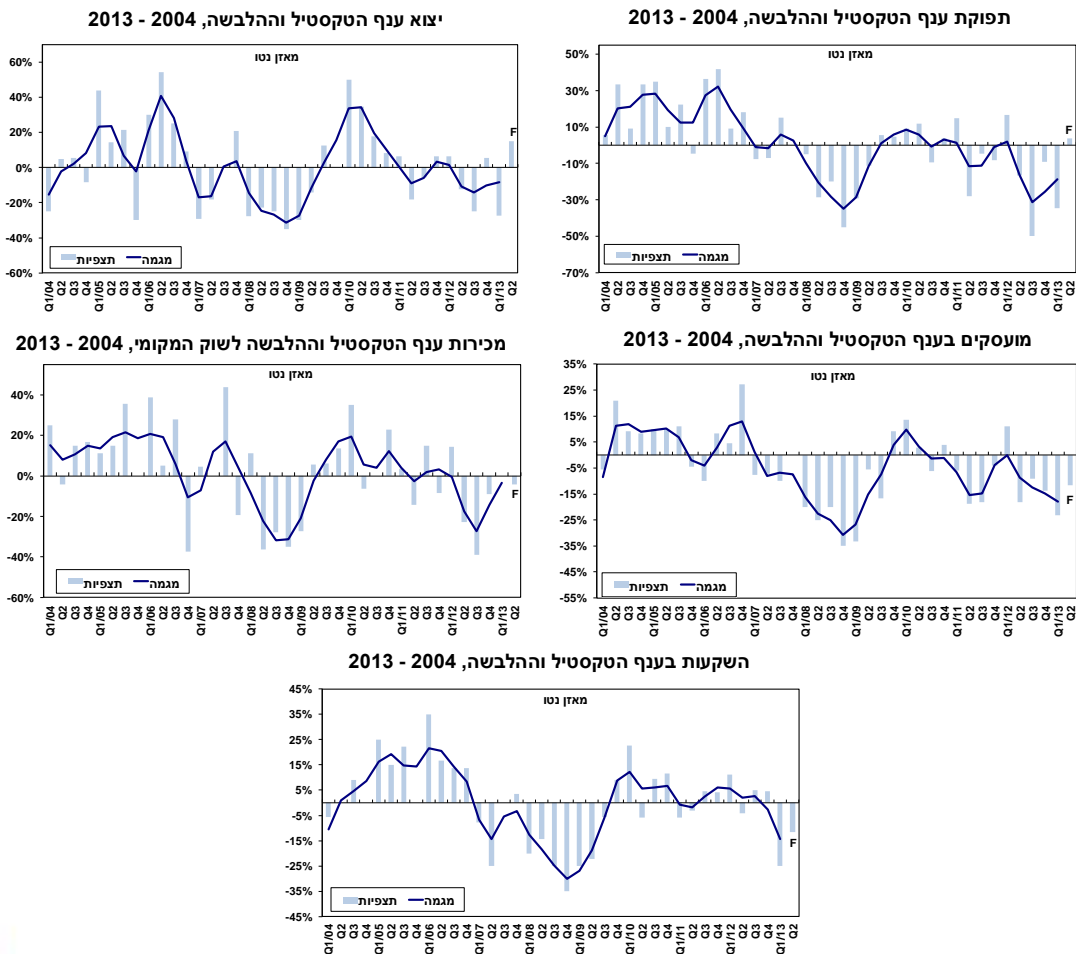
סקר ציפיות בתעשייה לחודשים אפריל - יוני 2013 ענף הטקסטיל וההלבשה

ברבע הראשון של 2013 החריפה עוצמת הנסיגה בפעילות הענף ואף בלטה לשלילה ביחס ליתר ענפי התעשייה: העמיקה הנסיגה בתפוקת הענף, המדווחת זה ארבעה רבעונים ברציפות, תוך ירידה בניצולת הציוד ובמלאי חומרי הגלם והמוצרים הגמורים.

הנסיגה בתפוקה, חלה על רקע ירידה חדה במשלוחי היצוא וקיפאון במכירות לשוק המקומי. בתוך כך, נרשמה שחיקה חדה ברווחיות היצוא, הבולטת בעוצמתה אף ביחס ליתר ענפי התעשייה המייצאים.

במקביל, חלה ירידה חדה בגורמי הייצור בענף (מועסקים והשקעות). נציין, כי הירידה בהשקעות הענף מתיישבת עם העלייה באחוז התעשיינים המדווחים על קשיי אשראי: 64% דיווחו על קושי בשמירה על מסגרת אשראי קיימת, ו- 67% דיווחו על קושי בקבלת אשראי חדש (לעומת 60% ו- 50% בהתאמה ברבע האחרון של 2012).

לרבע השני של השנה צופים תעשייני הענף צמיחה מחודשת ומתונה ביותר בתפוקתם, זאת על רקע גידול במשלוחי היצוא. מנגד, צפויה ירידה נוספת בגורמי הייצור (השקעות ומועסקים), תוך התמתנות בעוצמתה, לצד ירידה מתונה במכירות הענף לשוק המקומי.





אגף כלכלה

המחלקה למחקר כלכלי

בדבר הסברים והבהרות ניתן לפנות לצוות מחלקת המחקר הכלכלי:

דפנה אבירם-ניצן, מנהלת מחלקת המחקר הכלכלי
נועה פוקס, כלכלנית המחלקה

טלפון: 03-5198806



כחול לבן - זה עובד לטובתנו

התאחדות התעשיינים בישראל בית התעשייה, רח' המרד 29, תל-אביב 68125. טל': 03-5198805-6-7, פקס: 03-5198786-32, econom@industry.org.il

Manufacturers Association of Israel Industry House, 29 Hamered St., Tel-Aviv 68125, Israel. Tel: 972-3-5198805-6-7 Fax: 972-3-5198786-32

www.industry.org.il