

סקר ציפיות בתעשייה לחדשים ינואר - מרץ 2013 ענף הטקסטיל וההלבשה

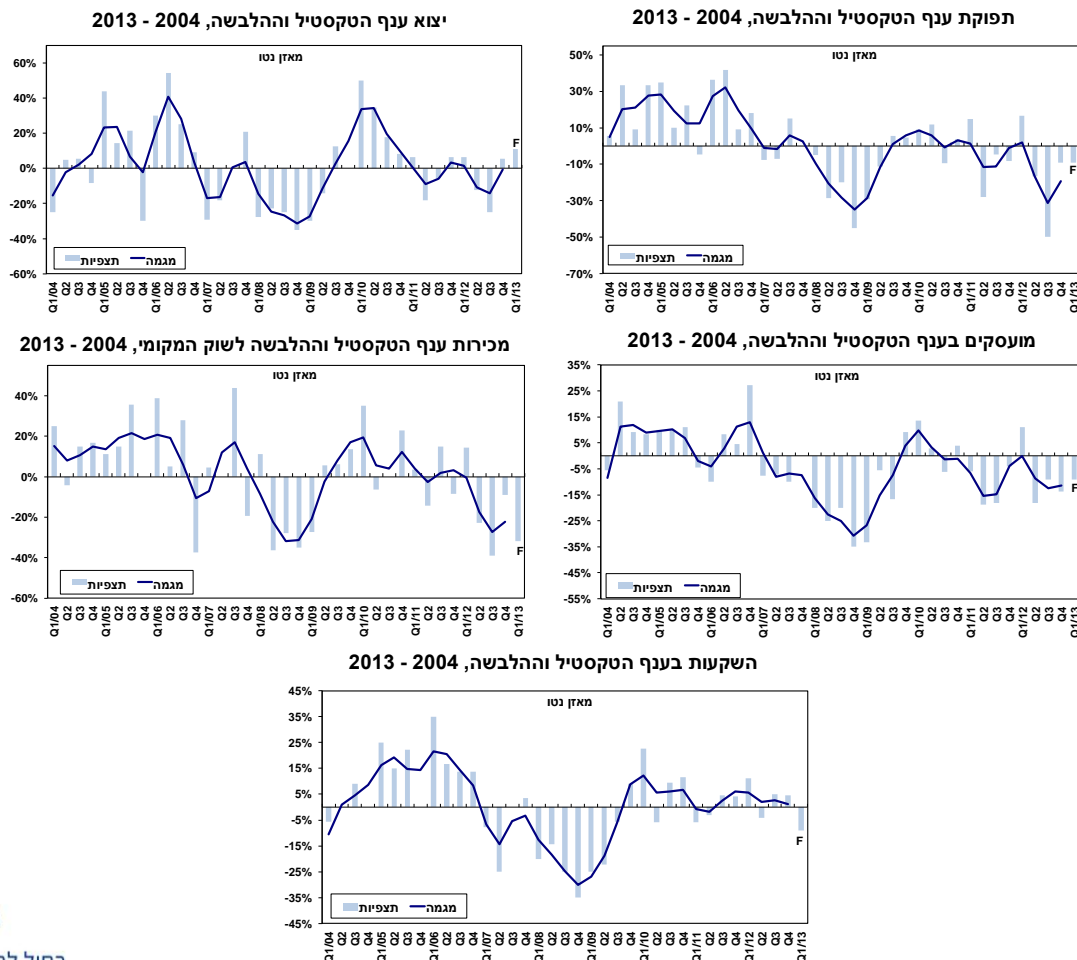
רבע האחרון של 2012 התמתנה משמעותית הנסיגה בפעילות הענף: התמתנות ניכרת נרשמה בעוצמת הנסיגה בתפוקת הענף, תוך ירידה חדה במלאי המוצרים הגמורים. נציין, כי זהו רבעון שלישי ברציפות בו מדווחים תעשייני הענף על התכווצות בפעילותם.

התמתנות הנסיגה בתפוקה, חלה על רקע גידול מחודש במשלוחי היצוא, לאחר שני רבעונים רצופים של ירידה, לצד התמתנות דרמטית בעוצמת הנסיגה במכירות הענף לשוק המקומי (ייתכן עונתית - מכירות סוף עונת החורף).

בנוסף, העמיקה בסוף 2012 מגמת הירידה במצבת העובדים. ירידה זו בלטה בעוצמתה יחסית לממוצע התעשייה.

מנגד, נמשך הגידול המתון בהשקעות הענף, תוך הקלה מסוימת בקושי בקבלת אשראי חדש: 50% דיווחו על קושי, לעומת 57% שדיווחו כך בסקר הקודם.

לרבע הראשון של 2013 צופים תעשייני הענף התכווצות נוספת בפעילותם התעשייתית: נסיגה נוספת צפויה בתפוקה ובמצבת העובדים, לצד ירידה מחודשת בהשקעות והעמקה מחודשת של הנסיגה במכירות הענף לשוק המקומי. מנגד, צפויה האצה קלה בקצב הגידול במשלוחי היצוא.





אגף כלכלה

המחלקה למחקר כלכלי

בדבר הסברים והבהרות ניתן לפנות לצוות מחלקת המחקר הכלכלי:

דפנה אבירם-ניצן, מנהלת מחלקת המחקר הכלכלי
נועה פוקס, כלכלנית המחלקה

טלפון: 03-5198806



כחול לבן - זה עובד לטובתנו

התאחדות התעשיינים בישראל בית התעשייה, רח' המרד 29, תל-אביב 68125. טל': 03-5198805-6-7, פקס: 03-5198786-32 econom@industry.org.il

Manufacturers Association of Israel Industry House, 29 Hamered St., Tel-Aviv 68125, Israel. Tel: 972-3-5198805-6-7 Fax: 972-3-5198786-32

www.industry.org.il