

סקר ציפיות בתעשייה לחודשים ינואר - מרץ 2012 ענף הטקסטיל וההלבשה

רבע האחרון של 2011 החריפה הנסיגה בתפוקת הענף ובניצולת הציוד, תוך גידול נוסף במלאי המוצרים המוגמרים. בתוך כך, חודשה הנסיגה במכירות הענף לשוק המקומי, אשר בלטה לשלילה בהשוואה למרבית ענפי התעשייה. עם זאת, לא מן הנמנע, כי מדובר בעיקר בשינוי עונתי, לאחר פעילות מוגברת ברבע השלישי של 2011 (חגי תשרי ותחילת עונת החורף).

במקביל, ובהתאם לציפיות, נמשכה הירידה במצבת עובדי הענף, זה הרבעון הרביעי ברציפות, תוך התמתנות ניכרת בקצב הפיטורים.

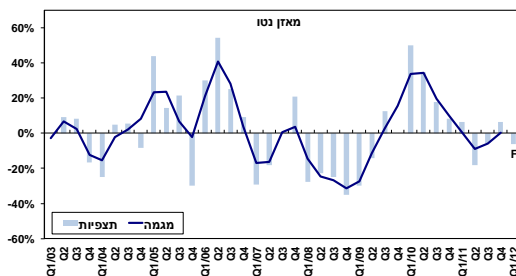
מנגד, ובהתאם לציפיות יצואני הענף, חודשה העלייה במשלוחי היצוא, לאחר שני רבעונים רצופים של נסיגה. עלייה זו, לווה בהחרפת ניכרת בעוצמת השחיקה ברווחיות היצוא, הבולטת אף בהשוואה ליתר ענפי התעשייה המייצאים.

בנוסף, נמשך הגידול בהשקעות הענף, תוך עלייה נוספת בהוצאות המימון הריאליות.

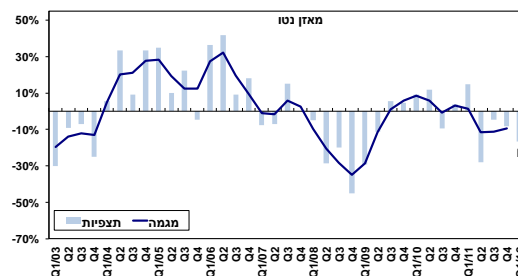
תעשיית הענף להם פעילות יצרנית בחו"ל¹ מדווחים לראשונה מזה כשלוש שנים, על נסיגה בתפוקתם לצד האטה בקצב גידול גורמי היצור בחו"ל (השקעות ומועסקים).

רבע הראשון של 2012 צופים תעשיית הענף נסיגה בפעילותם התעשייתית: צפי להעמקת הנסיגה בתפוקת הענף ובמכירות המקומיות, לצד נסיגה מחודשת ביצוא ובהשקעות, אשר תלווה בירידה בהוצאות המימון הריאליות. מנגד, צפוי להיבלם גל פיטורי העובדים מהענף – צפי לקיפאון במצבת העובדים.

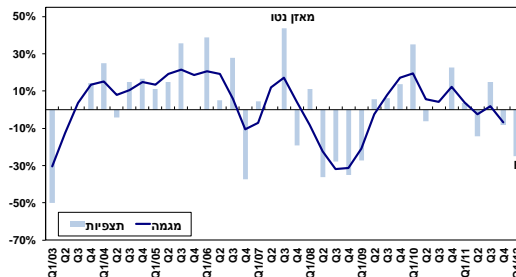
יצוא ענף הטקסטיל וההלבשה, 2012 - 2003



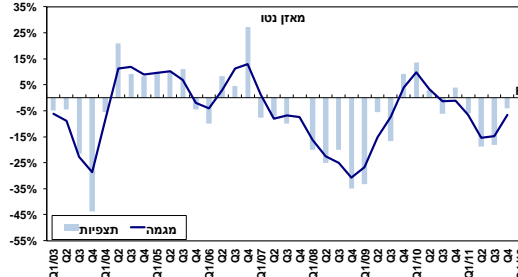
תפוקת ענף הטקסטיל וההלבשה, 2012 - 2003



מכירות ענף הטקסטיל וההלבשה לשוק המקומי, 2012 - 2003



מועסקים בענף הטקסטיל וההלבשה, 2012 - 2003



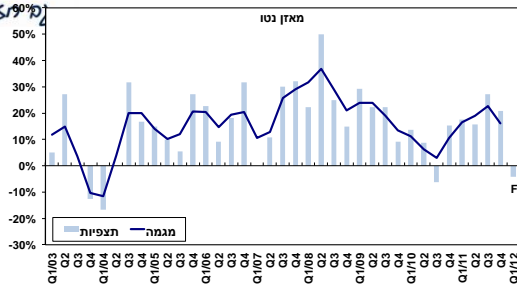


אגף כלכלה

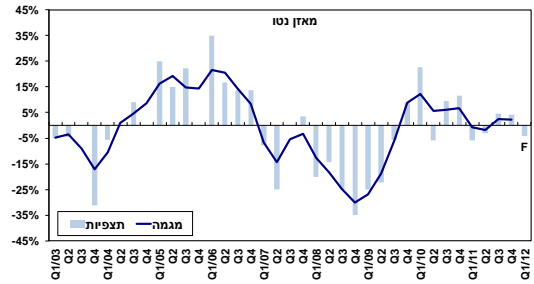
המחלקה למחקר כלכלי

הוצאות מימון בענף הטקסטיל וההלבשה, 2003 - 2012

מסקנת אגשיון



השקעות בענף הטקסטיל וההלבשה, 2003 - 2012



כחול לבן - זה עובד לטובתנו

התאחדות התעשיינים בישראל בית התעשייה, רח' המרד 29, תל-אביב 68125. טל: 03-5198805-6-7, פקס: 03-5198786-32, econom@industry.org.il

Manufacturers Association of Israel Industry House, 29 Hamered St., Tel-Aviv 68125, Israel. Tel: 972-3-5198805-6-7 Fax: 972-3-5198786-32

www.industry.org.il