

סקר ציפיות בתעשייה לחודשים אוקטובר - דצמבר 2011 ענף הטקסטיל וההלבשה

רבע השלישי של 2011 נמשכה הנסיגה בתפוקת הענף ובניצולת הציוד, תוך התמתנות ניכרת בעוצמתה. על אף ההתמתנות, ממשיכות ירידות אלו לבלוט לשלילה ביחס ליתר ענפי התעשייה.

בתוך כך, ובהתאם לציפיות יצואני הענף, חלה נסיגה נוספת במשלוחי היצוא, תוך התמתנות עוצמת הנסיגה. במקביל, נמשכה הירידה במצבת עובדי הענף, בקצב דומה לזה שנרשם ברבע השני של השנה. קצב זה, בולט אף הוא לשלילה בהשוואה ליתר ענפי התעשייה.

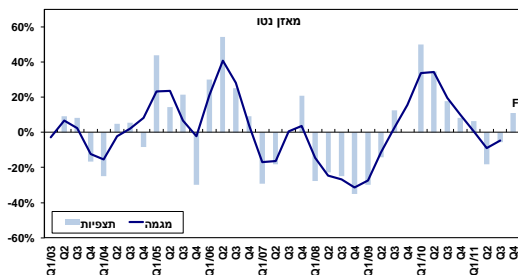
מנגד, גידול מחודש ומהיר נרשם במכירות הענף לשוק המקומי, הבולט לחיוב בהשוואה ליתר ענפי התעשייה. לא מן הנמנע, כי גידול זה מקורו בשינוי עונתי לקראת חגי תשרי.

במקביל, עלייה קלה נרשמה בהשקעות הענף ובמלאים, תוך האצה ניכרת בקצב עליית הוצאות המימון הריאליות.

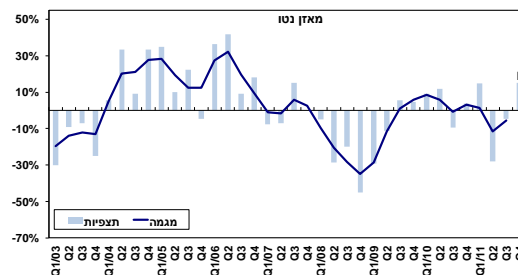
מנגד, תעשיית הענף להם פעילות יצרנית בחו"ל¹ מדווחים על האצה בקצב צמיחת תפוקתם לצד עלייה מחודשת במצבת עובדיהם בחו"ל וגידול נוסף בהשקעותיהם בחו"ל.

לרבע האחרון של 2011 צופים תעשיית הענף גידול מחודש ומהיר בתפוקה ובמשלוחי היצוא. מנגד, צפוי להימשך גל פיטורי העובדים מהענף, אם כי בקצב מתון בהשוואה לשני הרבעונים הקודמים, זאת לצד צפי לקיפאון במכירות המקומיות ובהשקעות הענף.

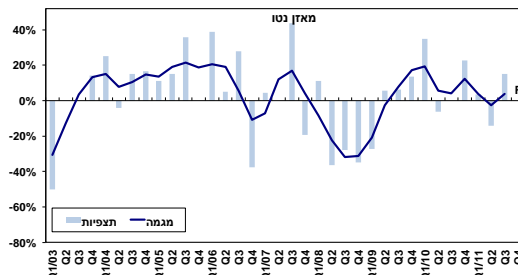
יצוא ענף הטקסטיל וההלבשה, 2011 - 2003



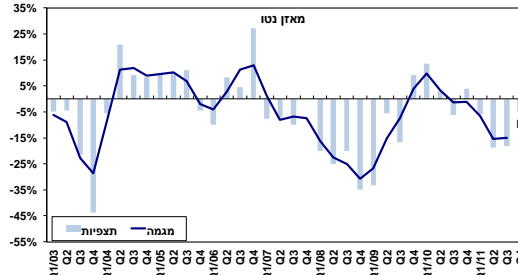
תפוקת ענף הטקסטיל וההלבשה, 2011 - 2003



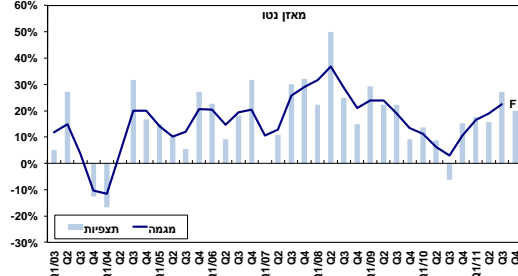
מכירות ענף הטקסטיל וההלבשה לשוק המקומי, 2011 - 2003



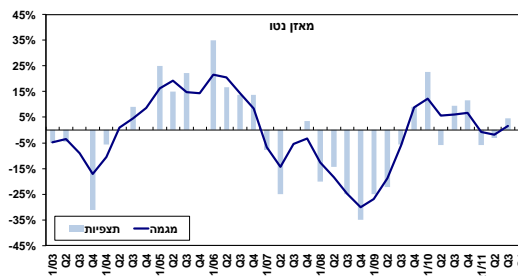
מועסקים בענף הטקסטיל וההלבשה, 2011 - 2003



הוצאות מימון בענף הטקסטיל וההלבשה, 2011 - 2003



השקעות בענף הטקסטיל וההלבשה, 2011 - 2003



¹ כ-64% מתעשיית הענף שהשיבו על הסקר דיווחו על פעילות יצרנית בחו"ל.



אגף כלכלה

המחלקה למחקר כלכלי



כחול לבן - זה עובד לטובתנו

התאחדות התעשיינים בישראל בית התעשייה, רח' המרד 29, תל-אביב 68125. טל': 03-5198805-6-7, פקס: 03-5198786-32, econom@industry.org.il
Manufacturers Association of Israel Industry House, 29 Hamered St., Tel-Aviv 68125, Israel. Tel: 972-3-5198805-6-7 Fax: 972-3-5198786-32

www.industry.org.il