

סקר ציפיות בתעשייה לחודשים אוקטובר - דצמבר 2012 מגזר המפעלים הקטנים והבינוניים

מדיווחי המפעלים הקטנים והבינוניים¹ עולה כי **ברבע השלישי של 2012** נמשכה הנסיגה בפעילותם התעשייתית: העמיקה הנסיגה בתפוקת המגזר, וירידה חלה בניצולת הציוד ובמלאי המוצרים הגמורים.

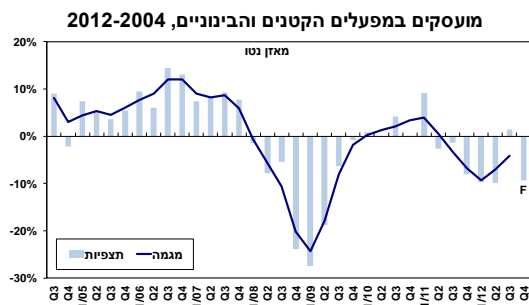
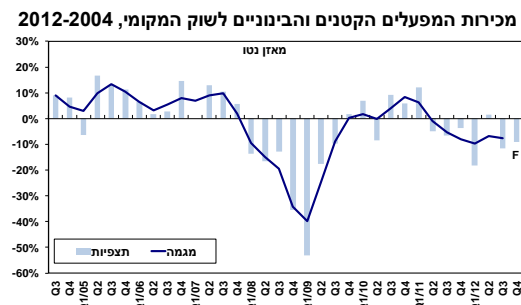
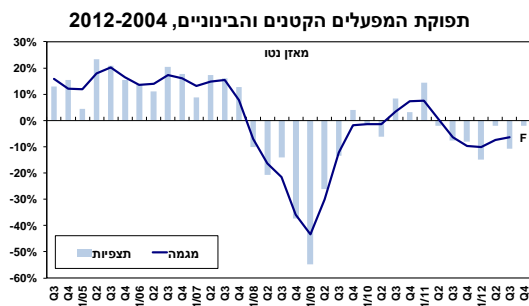
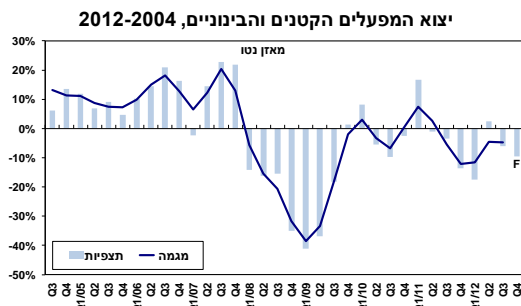
במקביל, נסיגה מחודשת נרשמה במכירות המגזר הן **לשוק המקומי** והן **ליצוא**, זאת לאחר רבעון אחד בלבד בו דיווחו התעשיינים על עלייה מתונה במכירות.

מנגד, גידול מחודש נרשם **בגורמי הייצור** במגזר הקטנים והבינוניים: גידול מתון ביותר במועסקים, ומהיר יחסית בהשקעות, תוך גידול נוסף בהוצאות המימון הריאליות.

במקביל, מדווחים גם תעשייני המפעלים הגדולים על נסיגה בפעילותם, לצד גידול בגורמי הייצור: ירידה מחודשת נרשמה בתפוקתם, על רקע נסיגה במכירות המגזר לשוק המקומי וליצוא, אל מול גידול נוסף במצבת עובדיהם ובהשקעותיהם.

לרבע האחרון של 2012 צופים תעשייני המפעלים הקטנים והבינוניים התכווצות נוספת בפעילותם התעשייתית: צפי להתמתנות ניכרת בעוצמת הנסיגה בתפוקתם, לצד ירידה נוספת במכירותיהם לשוק המקומי וליצוא. במקביל, מעריכים תעשייני המגזר, כי יחודשו פיטורי העובדים ויחול צמצום מחודש בהשקעותיהם.

נציין, כי לראשונה מאז הרבע האחרון של 2008, תחזיותיהם של המפעלים הגדולים בולטות לשלילה בהשוואה לאלו של המפעלים הקטנים והבינוניים. כך, צופים המפעלים הגדולים העמקה בעוצמת הנסיגה בתפוקה, אל מול צפי להתמתנות, כאמור, בקרב הקטנים והבינוניים בחודשים הקרובים.

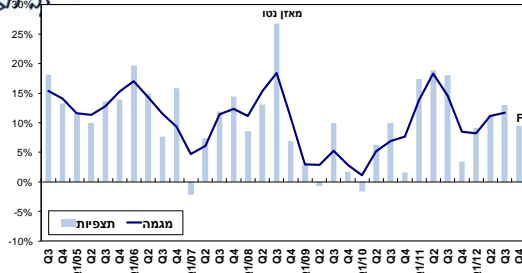


אגף כלכלה

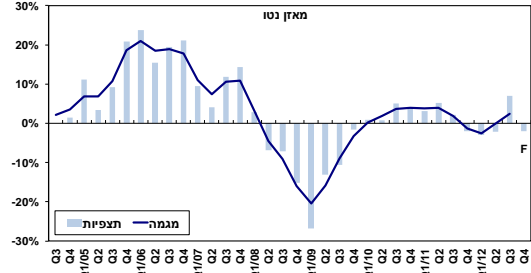
המחלקה למחקר כלכלי

הוצאות מימון במפעלים הקטנים והבינוניים, 2012-2004

המשק ארצי



השקעות במפעלים הקטנים והבינוניים, 2012-2004



בדבר הסברים והבהרות ניתן לפנות לצוות מחלקת המחקר הכלכלי:

**דפנה אבירם-ניצן, מנהלת מחלקת המחקר הכלכלי
נועה פוקס, כלכלנית המחלקה**

טלפון: 03-5198806