

### סקר ציפיות בתעשייה לחודשים אוקטובר - דצמבר 2012 ענף המתכת והחשמל

**רבע השלישי של 2012** נמשכה ההתכווצות בפעילות הענף: העמיקה הנסיגה בתפוקת הענף ובניצולת הציוד, תוך גידול מתון נוסף במלאי חומרי הגלם והמוצרים הגמורים.

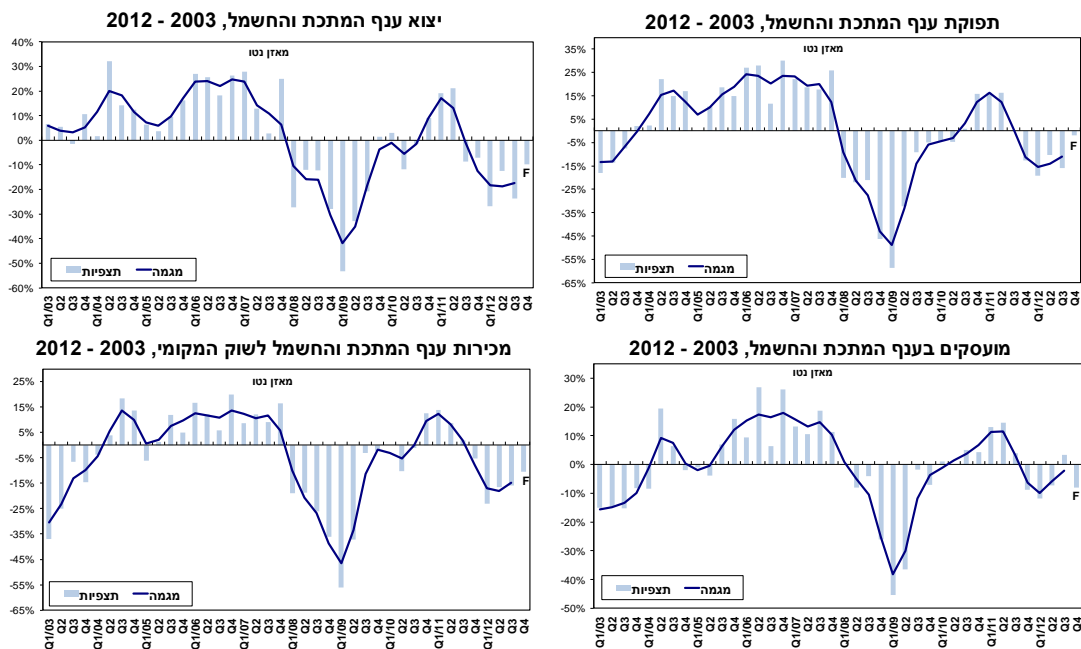
העמקת הנסיגה בתפוקת הענף חלה על רקע נסיגה נוספת במכירות הענף לשוק המקומי, בקצב הדומה לזה של הרבע הקודם, לצד ירידה חדה גם במשלוחי היצוא, אשר בלטה לשלילה בהשוואה לממוצע התעשייה.

בנוסף, שרר קיפאון בהשקעות הענף בנכסים קבועים, אשר לווה בגידול בולט בהוצאות המימון הריאליות. במקביל התמתנות ניכרת נרשמה באחוז התעשיינים המדווחים על קושי בקבלת אשראי חדש: 53% מהתעשיינים הזקוקים לאשראי חדש דיווחו על קושי בקבלתו, זאת לעומת 68% בסקר הקודם. על אף התמתנות הדיווחים, נותר הקושי בקבלת אשראי חדש בענף גבוה בהשוואה לממוצע התעשייה<sup>1</sup>.

מנגד, ולמרות הנסיגה בפעילות, נרשמה קליטת עובדים מתונה לענף, לאחר שלושה רבעונים בהם דווח על פיטורי עובדים.

בדומה, מדווחים תעשייני הענף להם פעילות יצרנית בחו"ל<sup>2</sup> על העמקת הנסיגה בתפוקה לצד קיפאון במצבת העובדים. מנגד, גידול מחדש צפוי בהשקעות.

**רבע האחרון של 2012** צופים תעשייני הענף התמתנות בעוצמת התכווצות הפעילות: צפי להתמתנות ניכרת, עד לכדי קיפאון, בנסיגה בתפוקה, שתלווה בהאטה בקצב הירידה במשלוחי היצוא ובמכירות המקומיות. במקביל, צפויה ירידה מחדשת בגורמי היצור (השקעות ומועסקים).



<sup>1</sup> 50% דיווחו על כך בממוצע התעשייה.

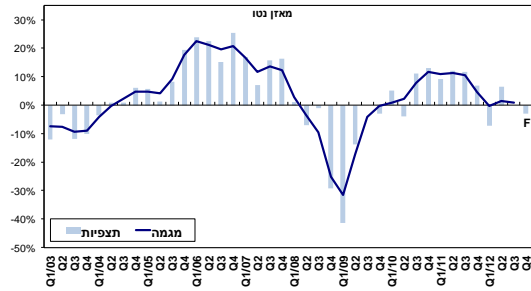
<sup>2</sup> כ-20% מתעשייני הענף שהשיבו על הסקר דיווחו על פעילות יצרנית בחו"ל.



# אגף כלכלה

## המחלקה למחקר כלכלי

השקעות ענף המתכת והחשמל, 2012 - 2003



בדבר הסברים והבהרות ניתן לפנות לצוות מחלקת המחקר הכלכלי:

דפנה אבירם-ניצן, מנהלת מחלקת המחקר הכלכלי  
נועה פוקס, כלכלנית המחלקה

טלפון: 03-5198806



כחול לבן - זה עובד לטובתנו

התאחדות התעשיינים בישראל בית התעשייה, רח' המרד 29, תל-אביב 68125. טל: 03-5198805-6-7, פקס: 03-5198786-32, [econom@industry.org.il](mailto:econom@industry.org.il)

Manufacturers Association of Israel Industry House, 29 Hamered St., Tel-Aviv 68125, Israel. Tel: 972-3-5198805-6-7 Fax: 972-3-5198786-32

[www.industry.org.il](http://www.industry.org.il)