

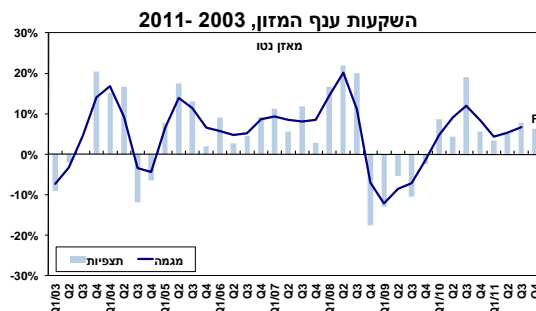
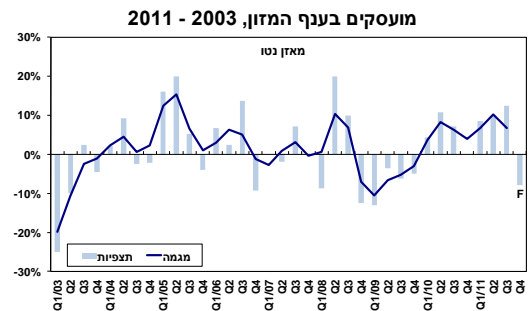
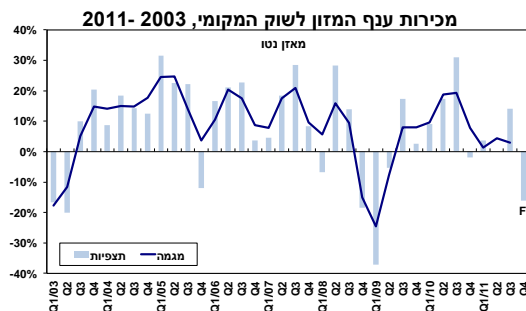
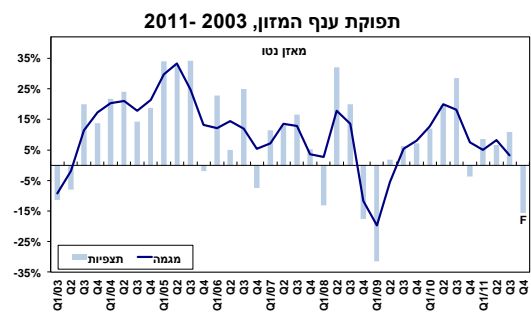
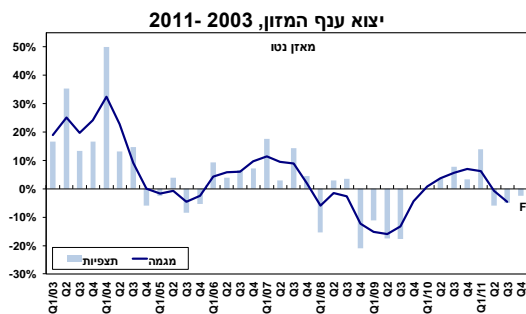
סקר ציפיות בתעשייה לחודשים אוקטובר - דצמבר 2011 ענף המזון

בהתאם לציפיות תעשייני הענף, **ברבע השלישי של 2011** הואץ קצב צמיחת תפוקת הענף. האצה זו, לוותה בגידול מהיר בניצולת הציוד, תוך האצה בקצב גידול מלאי המוצרים הגמורים וגידול מחודש ומהיר במכירות הענף לשוק המקומי. גידול זה במכירות נבע בעיקרו, ככל הנראה, מביקושים מוגברים לקראת חגי תשרי.

במקביל, מדווחים תעשייני הענף על גידול נוסף בגורמי הייצור (השקעות ועובדים): האצה קלה נרשמה בקצב גידול השקעות הענף, אשר לוותה בהאצה בקצב עליית הוצאות המימון הריאליות. כמו כן, נמשכה קליטת¹ העובדים לענף, תוך האצה קלה נוספת בקצב.

מנגד, חלה נסיגה נוספת במשלוחי היצוא, בקצב הדומה לזה שנרשם ברבע השני של 2011.

לרבע האחרון של 2011 צפויה נסיגה בפעילות הענף, הבולטת לשלילה בהשוואה ליתר ענפי התעשייה (ככל הנראה מדובר בעיקר בשינוי עונתי, לאחר פעילות מוגברת ברבע השלישי של השנה): ירידה חדה צפויה בתפוקת הענף, על רקע נסיגה חדה במכירות המקומיות וירידה קלה נוספת במשלוחי ביצוא, תוך צמצום ניכר במצבת העובדים. האטה קלה צפויה בקצב גידול השקעות הענף.



¹ נציין שמדובר בנתונים מקוריים, שייתכן והושפעו לטובה מפעילות מוגברת בענף לקראת חגי תשרי