

סקר ציפיות בתעשייה לחודשים יולי - ספטמבר 2011 ענף הכרייה ומוצרי הבנייה

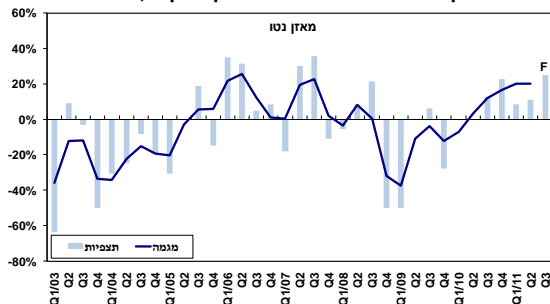
ברבע השני של 2011 נמשכה הצמיחה בתפוקת הענף, אשר לוותה בהאצה קלה בקצב גידול המכירות לשוק המקומי ובגידול נוסף במלאי המוצרים הגמורים.

במקביל, נמשך הגידול המהיר בהשקעות הענף, תוך עלייה נוספת בניצולת הציוד וגידול מחודש במלאי חומרי הגלם. עליות אלו לוו בגידול חד נוסף בהוצאות המימון הריאליות. נדגיש, כי קצב גידול ההשקעות בענף בולט לחיוב בהשוואה ליתר ענפי התעשייה.

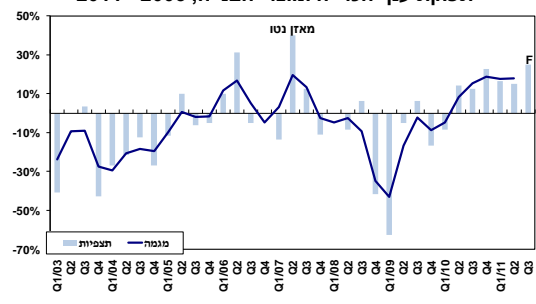
מנגד, בהתאם לציפיות תעשיית הענף, צומצמה **מצבת העובדים** ברבע השני של השנה, לאחר שני רבעונים רצופים של קליטת עובדים בקצב מהיר יחסית.

לרבע השלישי של 2011 צפויה האצה בקצב גידול תפוקת הענף, זאת על רקע האצה ניכרת בקצב גידול המכירות המקומיות, וקליטת עובדים מחודשת לענף. מנגד, האטה ניכרת צפויה בקצב גידול ההשקעות הענף, אשר תלווה בגידול נוסף בהוצאות המימון הריאליות.

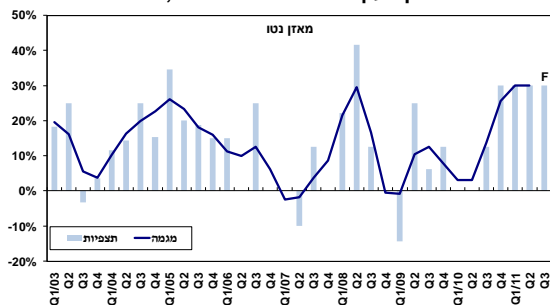
מכירות ענף הכרייה ומוצרי הבנייה לשוק המקומי, 2011 - 2003



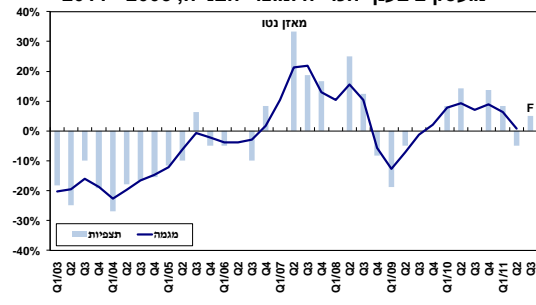
תפוקת ענף הכרייה ומוצרי הבנייה, 2011 - 2003



הוצאות מימון הענף הכרייה ומוצרי הבנייה, 2011 - 2003



מועסקים בענף הכרייה ומוצרי הבנייה, 2011 - 2003



השקעות ענף הכרייה ומוצרי הבנייה, 2011 - 2003

