

### סקר ציפיות בתעשייה לחודשים אוקטובר - דצמבר 2012 ענף הכרייה ומוצרי הבנייה<sup>1</sup>

**ברבע השלישי של 2012** התמתנה משמעותית צמיחת הענף, זאת על רקע התמתנות ניכרת בקצב גידול מכירות הענף לשוק המקומי. למרות ההתמתנות, הגידול בתפוקה ובמכירות אלו המשיך לבלוט לחיוב בהשוואה ליתר ענפי התעשייה.

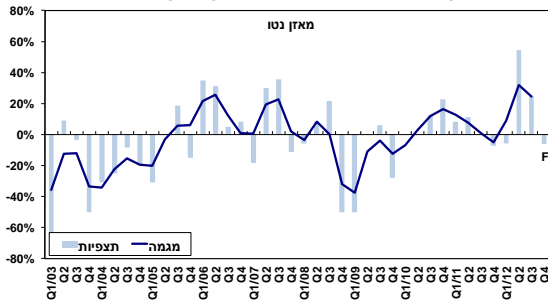
הצמיחה בתפוקת הענף, לוותה בעלייה נוספת בניצולת הציוד וירידה במלאי חומרי הגלם והמוצרים הגמורים.

במקביל, מדווחים תעשייני הענף על קיפאון במצבת העובדים, זה רבעון שני ברציפות, תוך עלייה ניכרת, לשיעור שיא, באחוז התעשיינים המדווחים על קושי בגיוס עובדים מקצועיים: קרוב ל-88% דיווחו על קושי, לעומת 64% בלבד שדיווחו כך בסקר הקודם. שיעור זה בולט אף בהשוואה למדווח ביתר ענפי התעשייה.

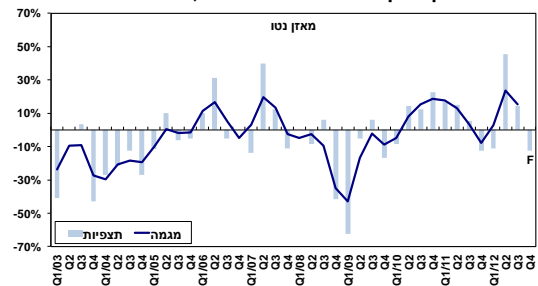
מנגד ובהתאם לציפיות, האצה נרשמה בקצב הגידול של השקעות הענף בנכסים קבועים, תוך עלייה נוספת בהוצאות המימון הריאליות.

**לרבע האחרון של 2012** צופים תעשייני הענף נסיגה מחודשת בתפוקה ובמכירות לשוק המקומי, לצד המשך היציבות במצבת העובדים בענף. מנגד, צפוי גידול נוסף, תוך האטה בקצב, בהשקעות הענף בנכסים קבועים.

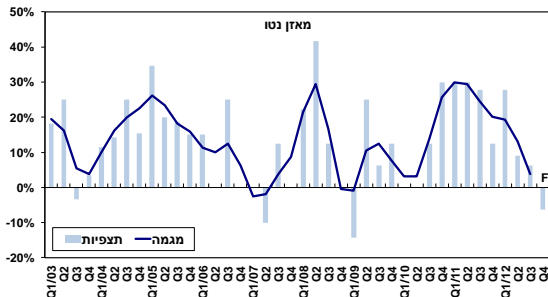
מכירות ענף הכרייה ומוצרי הבנייה לשוק המקומי, 2012 - 2003



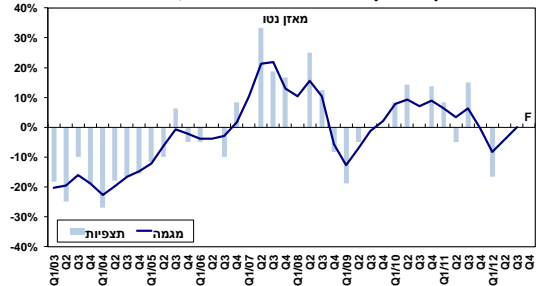
תפוקת ענף הכרייה ומוצרי הבנייה, 2012 - 2003



הוצאות מימון הענף הכרייה ומוצרי הבנייה, 2012 - 2003



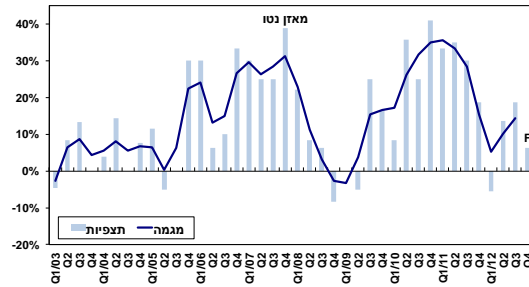
מועסקים בענף הכרייה ומוצרי הבנייה, 2012 - 2003



# אגף כלכלה

## המחלקה למחקר כלכלי

השקעות ענף הכרייה ומוצרי הבנייה, 2012 - 2003



בדבר הסברים והבהרות ניתן לפנות לצוות מחלקת המחקר הכלכלי:

דפנה אבירם-ניצן, מנהלת מחלקת המחקר הכלכלי  
נועה פוקס, כלכלנית המחלקה

טלפון: 03-5198806