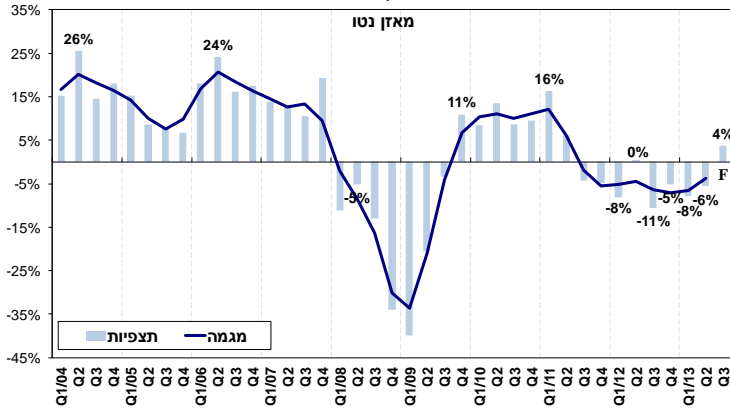


## סקר ציפיות בתעשייה לחודשים יולי – ספטמבר 2013 – ממצאים ראשוניים

### יצוא תעשייתי

משלוחי יצוא, 2013 - 2004



**ברבע השני של 2013 התמתנה הנסיגה גם במשלוחי היצוא:** 35% מהיצואנים דיווחו על צמצום משלוחי היצוא, אל מול 27% שדיווחו על גידול. כך, נרשם מאזן נטו שלילי של 5.5%, לאחר מאזן שלילי של 8% ברבע הראשון של 2013.

**למעשה, מזה כשנתיים מדווחים היצואנים על נסיגה ביצוא התעשייתי.**

**במקביל, נמשכה השחיקה ברווחיות היצוא ברבע השני של השנה:** 52% מהיצואנים דיווחו על ירידה ברווחיות, אל מול 6% בלבד שרשמו שיפור. כך, נרשם ברווחיות מאזן נטו שלילי של 28%, לאחר מאזן שלילי של 29% בתחילת השנה. השחיקה ברווחיות מתיישבת עם התיסוף שחל במהלך הרבע השני של השנה בשערו של השקל ביחס לדולר, אשר תורם לשחיקה המתמשכת ברווחיות היצוא.

**בנוסף, ברבע השני של 2013 נמשכה הירידה במחירי היצוא במונחי מט"ח:** מאזן נטו שלילי של 12% נרשם ברבע השני של השנה, בהמשך למאזן שלילי של 15% ברבע הראשון של 2013. הדבר ממשיך לשקף את קשיי היצואנים בהתמודדות מול התחרות הקשה בשוקי העולם, אשר מאלצת אותם להמשיך ולהוריד מחירים במונחי מט"ח, זאת בנוסף לירידה בתמורה השקלית בגין כל דולר יצוא.

**בראש רשימת הגורמים הבולמים את צמיחת היצוא, ממשיכים לבלוט שני גורמים עיקריים:** גורם הזמנות היצוא עם ציון ממוצע<sup>1</sup> של 3.6, וגורם קשיי החדירה והשיווק לשווקים חדשים (3.5). במקום השני דירגו היצואנים את גורמי המחירים הבינלאומיים ורווחיות היצוא (ציון ממוצע של 3.3 כל אחד), ובמקום השלישי דירגו היצואנים את גורם קשיי השיווק בשווקים קיימים, עם ציון ממוצע של 3.0.

**מנגד, צופים היצואנים לרבע השלישי של 2013 עלייה ממשית במשלוחי היצוא:** צפוי מאזן נטו חיובי של 4%, כאשר 30% מהיצואנים צופים גידול, אל מול 23% שצופים ירידה, מרביתם ירידה קלה. הצפי להתרחבות במשלוחי היצוא התעשייתי, נתמך על ידי אינדיקציות נוספות לעתיד: היצואנים צופים לרבע השלישי של 2013 גידול בהזמנות ליצוא: מאזן נטו חיובי של 3% צפוי בהזמנות אלו.

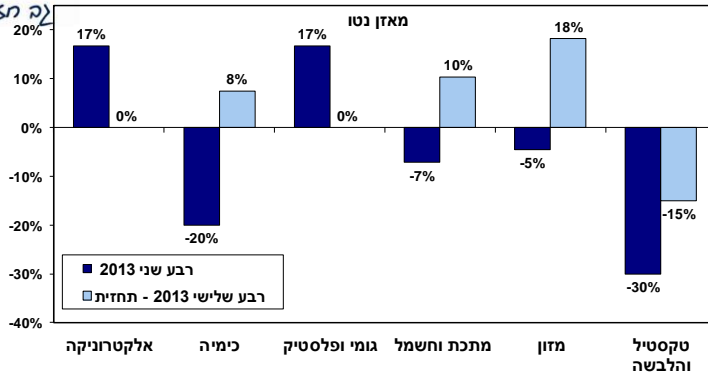
עם זאת, צפי לגידול ביצוא למרות הצפי להמשך הירידה במחירי היצוא במונחי מט"ח ברבע השלישי של 2013 (צפוי מאזן נטו שלילי של 9%).



# אגף מחקר כלכלי

## נקודת הקצה: יצוא תעשייתי - פירוט ענפי

צב חשבון אגשיין



הגידול הצפוי ביצוא לרבע השלישי של 2013 משקף צפי למעבר מנסיגה לגידול מהיר ביצוא ענפי המזון, המתכת והחשמל והכימיה.

מנגד, לאחר גידול מהיר, צופים יצואני ענף האלקטרוניקה, הגומי והפולסטיק קיפאון במשלוחי היצוא. ויצואני ענף הטקסטיל וההלבשה צופים התמתנות בקצב ירידת משלוחי היצוא.



כחול לבן - זה עובד לטובתנו

התאחדות התעשיינים בישראל בית התעשייה, רח' המרד 29, תל-אביב 68125. טל': 03-5198805-6-7, פקס: 03-5198786-32, [econom@industry.org.il](mailto:econom@industry.org.il)

Manufacturers Association of Israel Industry House, 29 Hamered St., Tel-Aviv 68125, Israel. Tel: 972-3-5198805-6-7 Fax: 972-3-5198786-32

[www.industry.org.il](http://www.industry.org.il)