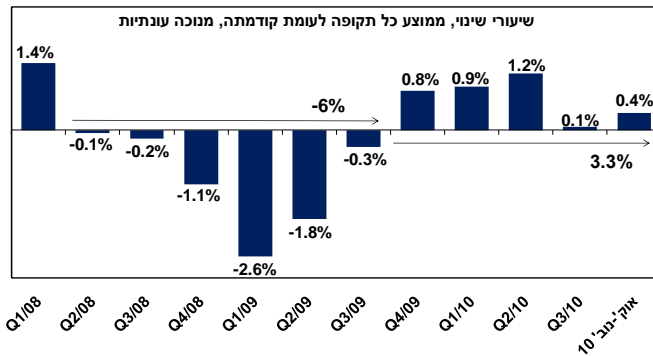


כ"ב שבט תשע"א
27 ינואר 2011

מועסקים בתעשייה¹

עלייה במצבת העובדים בתעשייה

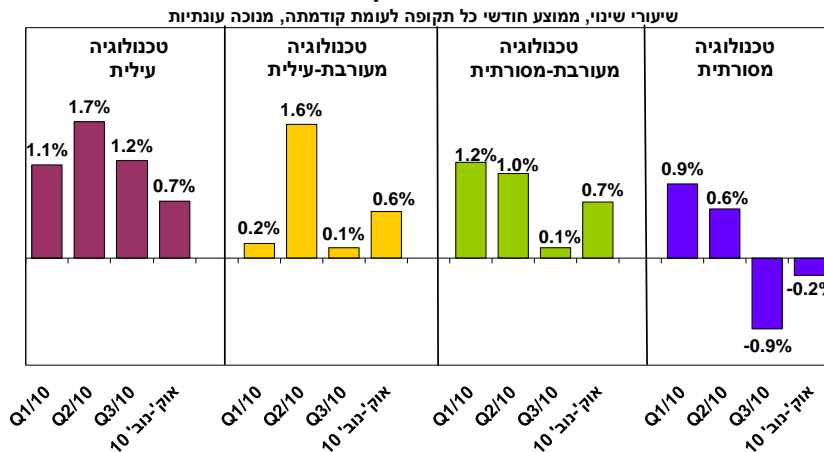


בחודשים אוקטובר – נובמבר 2010 חל גידול² מתון במצבת העובדים בתעשייה: עלייה של 0.4% (דהיינו, קליטה של כ- 1,250 איש) לאחר גידול מזערי, כמעט קיפאון, ברבע השלישי של 2010 (0.1%), ולאחר גידול מהיר, בקצב ממוצע של 0.9% לרבעון, בשלושת הרבעונים שקדמו.

עלייה מתונה זו, משלימה גידול מצטבר של 3.3% במצבת העובדים מסוף 2009 (שהם כ- 11,240 מועסקים). עם זאת, נותר מספר השכירים בתעשייה נמוך ב- 2.9% בהשוואה למספרם ברבע הראשון של 2008, טרם החלו הפיטורים בתעשייה³.

הגידול² במצבת העובדים בחודשיים הנסקרים משקף האצה בקצב קליטת המועסקים לענפי הטכנולוגיות המעורבות, אל מול האטה בקצב הקליטה בענפי הטכנולוגיה העילית והמשך פיטורי עובדים בקבוצת ענפי הטכנולוגיה המסורתית.

התפתחות מצבת העובדים בקבוצות ענפי התעשייה



אינדיקציות לחודשים הקרובים מצביעות על אופטימיות זהירה באשר להמשך קליטת המועסקים לתעשייה: ברבע האחרון של 2010 חלה עלייה⁴ נוספת במספר המשרות הפנויות⁵ בתעשייה, בשיעור של 6.4% (תוספת של כ- 490 משרות פנויות), בהמשך לגידול דומה ברבע השלישי של 2010 (6%).



¹ מבוסס על נתונים מנוכי עונתיות של מדדי שכירים שמפרסמת הלמ"ס, עיבודים והערכות של המחלקה למחקר כלכלי.

² כל תקופה לעומת קודמתה, נתונים מנוכי עונתיות.

³ במהלך המשבר נרשמה ירידה מצטברת של כ- 6% במצבת העובדים (פיטורים של כ- 21,600 איש).

⁴ לעומת ממוצע רבע שלישי 2010, נתונים מקוריים.

⁵ משרה פנויה = משרה שאינה מאוישת או שהתפנתה להתפנות בקרוב או משרה חדשה שנוצרה ומיועדת לאנשים מחוץ לארגון ושעבורה המעסיק מחפש עובדים באופן פעיל.

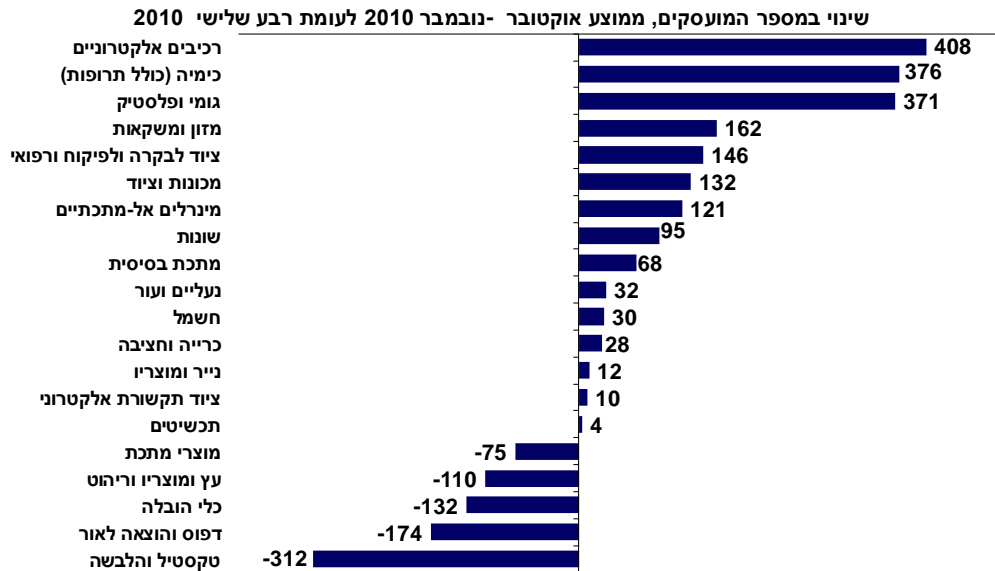
אגף כלכלה

המחלקה למחקר כלכלי

באוקטובר – נובמבר 2010 הואץ² קצב קליטת העובדים בקבוצת ענפי הטכנולוגיה המעורבת-מסורתית⁶ ל-0.7% (קליטה של כ-570 איש) לאחר גידול זעום, כמעט קיפאון, ברבע השלישי של 2010 (0.1%). האצה זו, נגזרה מהאצה בקצב קליטת המועסקים במרבית ענפי הקבוצה ומותנה קלות בשל צמצום נוסף במצבת העובדים בענף מוצרי המתכת (-0.2%). מבין ענפי הקבוצה, הובילו את הגידול ענפי הגומי והפלסטיק (1.6%) והמינרלים האל-מתכתיים (1.4%).

בדומה, חלה האצה² בקצב קליטת העובדים לקבוצת ענפי הטכנולוגיה המעורבת-עילית⁷: גידול של 0.6% נרשם במצבת העובדים בחודשיים הנסקרים (קליטה של כ-280 איש), לאחר גידול מתון ביותר, כמעט קיפאון, ברבע השלישי של 2010 (0.1%). בתוך כך, קליטת עובדים מחודשת ומתונה נרשמה בענפי הכימיה (ללא תרופות)⁸, המנועים והציוד החשמלי (0.4%), אל מול האטה בקצב קליטת העובדים לענף המכונות והציוד, אם כי עדיין מדובר בקצב קליטה מהיר יחסית לענף (0.7%).

השינוי במצבת העובדים בענפי התעשייה



מנגד, האטה² נוספת חלה בקצב קליטת העובדים לקבוצת ענפי הטכנולוגיה העילית⁹: גידול של 0.7% נרשם במצבת עובדי הקבוצה (תוספת של כ-650 איש), לאחר גידול של 1.2% ברבע השלישי של 2010, וגידול מהיר של 1.7% ברבע השני אשתקד. האטה זו, משקפת האטה בקצב קליטת העובדים למרבית ענפי הקבוצה לצד פיטורי עובדים בענף כלי הובלה (-0.7%). נדגיש, כי על אף ההאטה בקצב קליטת העובדים לענפי התרופות⁸ והרכיבים האלקטרוניים (2.3%) עדיין מדובר בקליטת עובדים מהירה ביותר, אשר הובילה את הגידול במצבת העובדים בקבוצה.

בנוסף, באוקטובר – נובמבר 2010 נמשכו פיטורי² העובדים מקבוצת ענפי הטכנולוגיה המסורתית¹⁰, תוך התמתנות בקצב הפיטורים: נסיגה של 0.2% חלה במצבת העובדים (פיטורים של כ-260 איש), בהמשך לירידה של 0.9% ברבע השלישי של 2010 ולאחר מגמת האטה בקצב הקליטה במחצית הראשונה של 2010.

⁶ כרייה וחציבה, מינרלים אל-מתכתיים, גומי ופלסטיק, מתכת בסיסית, מוצרי מתכת ותכשיטים.

⁷ כימיה ונפט, מכונות וציוד ומנועים וציוד חשמלי.

⁸ מבוסס על אומדן מחלקת המחקר הכלכלי של התאחדות התעשיינים, מאחר והלמ"ס אינה מפרסמת בתדירות חודשית את נתוני ענף התרופות בנפרד, אלא כחלק מענף הכימיה.

⁹ רכיבים אלקטרוניים, הציוד לבקרה ורפואי, כלי הובלה וציוד התקשורת האלקטרוני.

¹⁰ מזון, טקסטיל והלבשה, עור והנעלה, דפוס והוצאה לאור, עץ וריהוט, נייר ומוצרי.

אגף כלכלה

המחלקה למחקר כלכלי

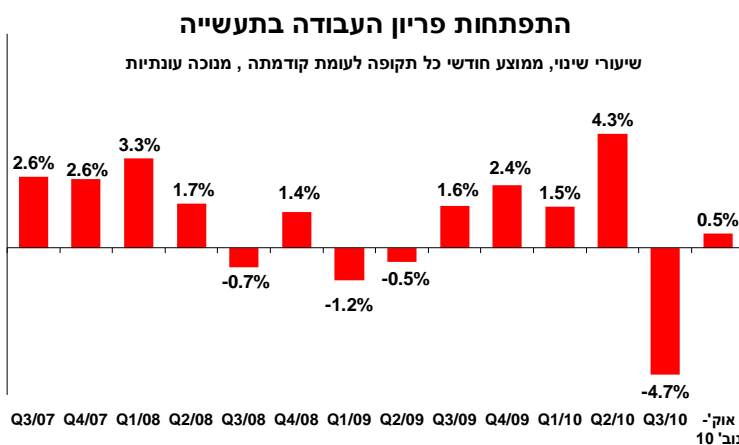
ירידה זו, משקפת פיטורי עובדים בענפי הדפוס וההוצאה לאור, העץ והריהוט (-0.8%), לצד ענף הטקסטיל וההלבשה שהמשיך לפטר עובדים בקצב מהיר (2.6%), ובכך השלים ירידה מצטברת של 31% במצבת עובדיו מאז הרבע השלישי של 2006 (פיטורים של כ- 5,400 איש). מנגד, מותנה הירידה במצבת עובדי הקבוצה הודות לקליטת עובדים מחודשת, אף כי מתונה, בענף המזון (0.3%).

בסיכום החודשים ינואר - נובמבר 2010 היה מספר המועסקים¹¹ הממוצע בתעשייה גבוה ב-1.8% ממספרם הממוצע בשנת 2009, זאת לאחר צמצום של 4.8% במצבת העובדים בשנת 2009, ולאחר חמש שנים רצופות של קליטת עובדים בתעשייה, בשיעור שנתי של 2.2% לשנה.

קליטת המועסקים בחודשים אלו הקיפה את כל קבוצות ענפי התעשייה: כ- 32% מהגידול נגזר מקליטת עובדים לקבוצת ענפי הטכנולוגיה המסורתית (הודות לקליטת העובדים במחצית הראשונה של השנה), 29% נוספים נקלטו בקבוצת ענפי הטכנולוגיה העילית, 22% בענפי הטכנולוגיה המעורבת-מסורתית, והיתר (כ- 17%) נקלטו לענפי הטכנולוגיה המעורבת-עילית.

סיכומים שנתיים					
שיעורי שינוי במספר המועסקים בתעשייה					
(באחוזים, ממוצע חודשי בכל תקופה לעומת ממוצע חודשי בשנה קודמת)					
ממוצע התעשייה	ממוצע עילית	ממוצע מעורבת-עילית	ממוצע מעורבת-מסורתית	ממוצע מסורתית	שנה
2.8	6.5	4.2	0.9	0.8	2006
3.8	6.0	5.1	5.2	1.0	2007
1.7	3.7	2.3	2.4	-0.6	2008
-4.8	-4.7	-2.9	-7.8	-3.5	2009
1.8	1.9	2.2	1.6	1.7	ינואר-נובמבר 2010 ¹¹

פריון העבודה בתעשייה (תוצר לשעת עבודה)



גידול² מתון, של 0.5% חל בפריון העבודה בתעשייה בחודשים אוקטובר-נובמבר 2010, זאת לאחר נסיגה חדה ביותר, של 4.7%, ברבע השלישי של 2010, כמותה לא נרשמה בשני העשורים החולפים¹².

העלייה המחודשת בפריון העבודה בחודשים הנסקרים התאפשרה הודות לצמיחה המחודשת בתפוקת התעשייה (0.4%), שחלה במקביל לירידה מתונה, כמעט קיפאון, בשעות העבודה הכוללות בתעשייה (-0.1%).

¹¹ בשל העובדה כי הלמ"ס אינה מפרסמת נתוני מועסקים מנוכי עונתיות ברמה חודשית - הנתונים ל- 2010 מתבססים על מדדי שכירים מנוכי עונתיות.
¹² נתונים קיימים מינואר 1990.

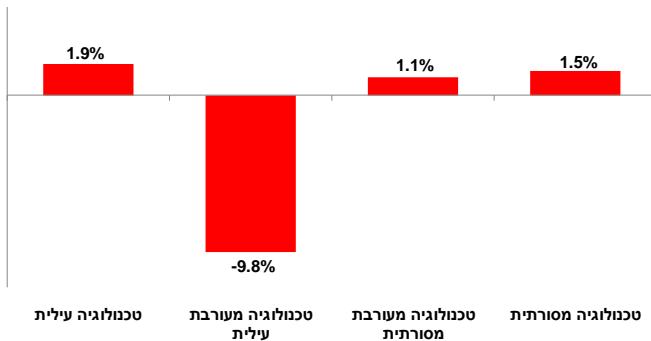
אגף כלכלה

המחלקה למחקר כלכלי

הירידה המזערית בשעות העבודה הכוללות בתעשייה, נגזרה כולה מצמצום שעות העבודה למועסק (-0.5%), בעוד גידול נרשם במצבת העובדים (0.4%, כאמור).

הגידול בפריון העבודה משקף עליה בפריון מרבית קבוצות ענפי התעשייה (בשיעור שבין 1% ל-2%), שמותן בשל ירידה משמעותית, של 9.8%, בפריון העבודה בענפי הטכנולוגיה המעורבת-עילית, שהמשיכו לקלוט עובדים (בקצב של 0.6%) על אף הנסיגה הניכרת בתפוקתם (-10.1%).

השינוי בפריון העבודה לפי קבוצות ענפים
שיעורי שינוי ריאליים, אוקטובר-נובמבר 2010 לעומת רבע שלישי 2010, מנחה עונתיות



בסיכום החודשים ינואר - נובמבר 2010 זינק פריון העבודה בתעשייה ב- 5.2% לעומת הרמה החודשית הממוצעת בשנת 2009, זאת לאחר גידול מתון ביותר, של 0.6%, בשנת 2009. גידול זה, משקף עלייה מהירה בפריון העבודה במרבית קבוצות ענפי התעשייה, כאשר קרוב למחצית מהגידול (כ- 49% ממנו) נגזר מגידול מהיר בפריון ענפי הטכנולוגיה המעורבת-מסורתית, 38% נוספים נגזרו מענפי הטכנולוגיה העילית, כ- 9% מענפי הטכנולוגיה המעורבת-עילית והיתר (3% בלבד) נגזרו מגידול מתון ביותר בפריון ענפי הטכנולוגיה המסורתית.

סיכומים שנתיים					
שיעורי שינוי ריאליים בפריון העבודה*					
(באחוזים, ממוצע חודשי בכל תקופה לעומת הרמה החודשית הממוצעת בשנה קודמת)					
ממוצע התעשייה	טכנולוגיה עילית	טכנולוגיה מעורבת-עילית	טכנולוגיה מעורבת-מסורתית	טכנולוגיה מסורתית	
6.1	11.2	-3.5	4.5	2.1	2006
0.3	0.8	3.6	-0.3	-1.2	2007
7.7	13.3	4.8	1.4	2.6	2008
0.6	7.1	-4.6	-6.1	0.0	2009
5.2	6.5	2.8	9.0	0.4	ינואר - נובמבר 2010

* פריון העבודה = תוצר לשעת עבודה.

בדבר הסברים והבהרות ניתן לפנות לצוות מחלקת המחקר הכלכלי:

דפנה אבירם-ניצן, מנהלת מחלקת המחקר הכלכלי

חגית שמריהו, כלכלנית המחלקה

טלפון: 03-5198806