

### סקר ציפיות בתעשייה לחדשים יולי - ספטמבר 2012 מגזר המפעלים הקטנים והבינוניים

מדיווחי המפעלים הקטנים והבינוניים<sup>1</sup> עולה כי ברבע השני של 2012 חלה התמתנות ניכרת בקצב נסיגת תפוקתם וגידול מתון ביותר במלאים.

במקביל, נמשכה הנסיגה בגורמי הייצור במגזר הקטנים והבינוניים (השקעות ומועסקים), תוך האצה בקצב עליית הוצאות המימון הריאליות.

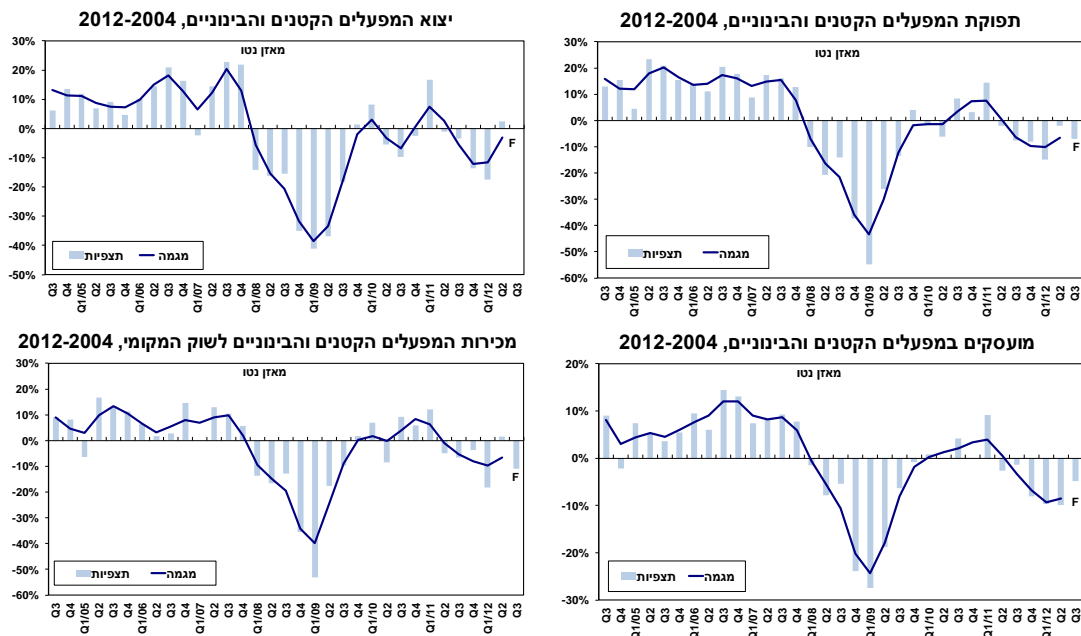
מנגד, לאחר שנה של נסיגה, חלה עלייה מתונה במכירות המגזר הן לשוק המקומי והן ליצוא.

מנגד, מדווחים תעשייני המפעלים הגדולים על התרחבות מתונה בפעילותם: צמיחה מחודשת נרשמה בתפוקתם, במצבת עובדיהם ובהשקעותיהם, לצד התמתנות ניכרת בעוצמת הנסיגה במכירות המגזר לשוק המקומי וכמעט קיפאון ביצוא.

בנוסף, קשיי האשראי בקרב מגזר המפעלים הקטנים והבינוניים זינקו לשיא חדש: 71% מתעשייני המגזר דיווח על קושי בקבלת אשראי חדש (לעומת 61% בקרב הגדולים), ו- 67% נתקלו בקושי בשמירה על מסגרת האשראי הקיימת (בהשוואה ל- 52% בקרב הגדולים).

**לרבע השלישי של 2012 צופים תעשייני המפעלים הקטנים והבינוניים התכווצות בפעילותם התעשייתית:** צפי להעמקת הנסיגה בתפוקתם, לצד נסיגה מחודשת במכירותיהם לשוק המקומי וקיפאון במשלוחי היצוא. במקביל, מעריכים תעשייני המגזר, כי יימשכו פיטורי העובדים ויחול צמצום נוסף בהשקעותיהם בנכסים קבועים.

נציין, כי תחזיותיהם של תעשייני המפעלים הקטנים והבינוניים ממשיכים לבלוט לשלילה ביחס למפעלים הגדולים, הצופים צמיחה נוספת בתפוקתם, אשר תלווה בגידול במשלוחי היצוא ובהיקף ההשקעות. מנגד, צופים המפעלים הגדולים קיפאון במצבת עובדיהם והמשך הנסיגה במכירות המקומיות.

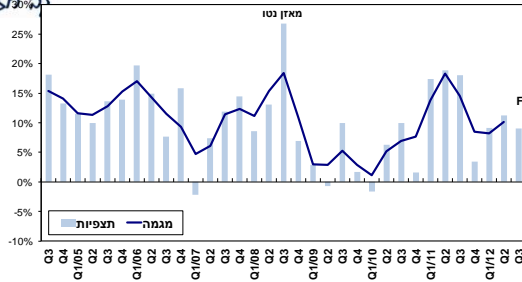


# אגף כלכלה

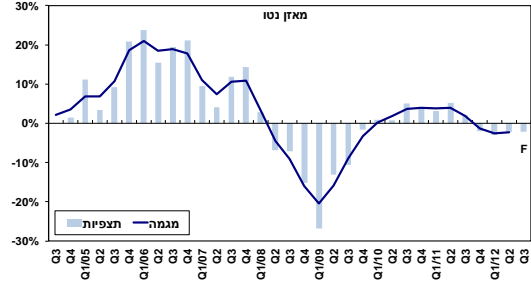
## המחלקה למחקר כלכלי

הוצאות מימון במפעלים הקטנים והבינוניים, 2012-2004

המשק אגז'ון



השקעות במפעלים הקטנים והבינוניים, 2012-2004



**בדבר הסברים והבהרות ניתן לפנות לצוות מחלקת המחקר הכלכלי:**

**דפנה אבירם-ניצן, מנהלת מחלקת המחקר הכלכלי**  
**חגית שמריהו, כלכלנית המחלקה**  
**נועה פוקס, כלכלנית המחלקה**

**טלפון: 03-5198806**