

### סקר ציפיות בתעשייה לחודשים ינואר-מרץ 2011 ענף המתכת והחשמל

בהתאם לציפיות, חודשה **ברבע האחרון של 2010** הצמיחה בתפוקת הענף, לאחר קרוב לשלוש שנים של נסיגה. נציין כי ענף זה הינו היחיד מבין ענפי התעשייה המשתתפים בסקר שמציג רק כעת סימני התאוששות ממשיים מהמשבר.

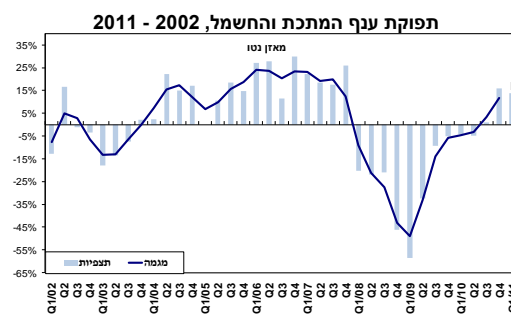
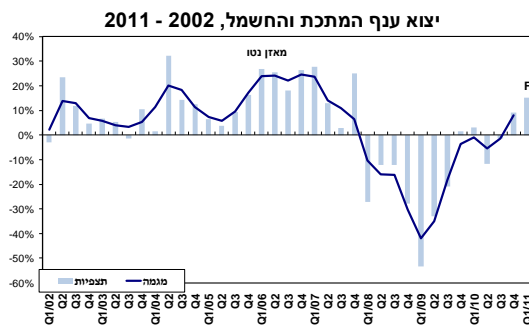
ההתאוששות באה לידי ביטוי בגידול מחודש במכירות הענף הן לשוק המקומי והן ליצוא. עם זאת, יצואני הענף עדיין מדווחים על שחיקה ניכרת ברווחיות היצוא, הבולטת בהשוואה ליתר ענפי התעשייה המייצאים.

במקביל, נמשך הגידול האיטי במספר המועסקים בענף, לצד הקלה מסוימת בקושי בגיוס עובדים מקצועיים, (83% דיווחו על קושי, לעומת 94% בסקר הקודם).

בנוסף, גידול נוסף נרשם בהשקעות בנכסים קבועים, לצד האצה נוספת בקצב עליית הוצאות המימון הריאליות. בנוסף, מבין תעשייני הענף הזקוקים לאשראי מדווחים 43% על קושי בקבלת אשראי חדש ו- 49% מדווחים על קושי בשמירה על מסגרת האשראי הקיימת, נתון הבולט לשלילה בהשוואה למרבית ענפי התעשייה.

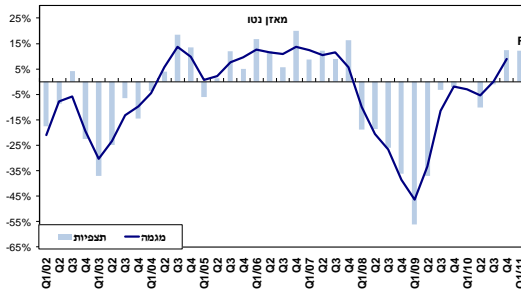
מנגד, תעשייני הענף להם פעילות יצרנית בחו"ל<sup>1</sup> מדווחים על המשך הגידול המהיר בתפוקתם במפעליהם בחו"ל. מנגד, קיפאון נרשם במצבת העובדים ובהשקעותיהם במפעלים בחו"ל.

**לרבע הראשון של 2011** צופים תעשייני הענף המשך התאוששות בפעילותם: גידול נוסף צפוי בתפוקת הענף, במצבת העובדים ובמכירות המקומיות, לצד האצה ניכרת בקצב גידול משלוחי היצוא והשקעות הענף. במקביל, גידול נוסף צפוי בהוצאות המימון הריאליות.

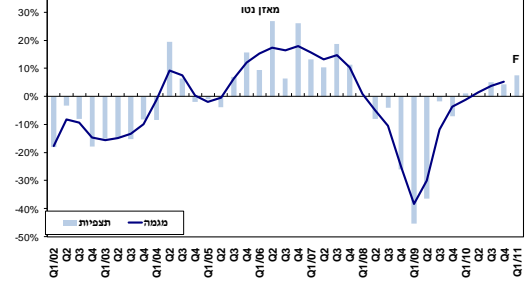


<sup>1</sup> כ- 17% מתעשייני הענף שהשיבו על הסקר דיווחו על פעילות יצרנית בחו"ל.

מכירות ענף המתכת והחשמל לשוק המקומי, 2011 - 2002



מועסקים בענף המתכת והחשמל, 2011 - 2002



השקעות ענף המתכת והחשמל, 2011 - 2002

