

סקר ציפיות בתעשייה לחדשים אפריל - יוני 2012 מגזר המפעלים הקטנים והבינוניים

מדיווחי המפעלים הקטנים והבינוניים¹ עולה כי ברבע הראשון של 2012 נמשכה הנסיגה בפעילותם התעשייתית: העמיקה הנסיגה בתפוקת מגזר הקטנים והבינוניים, תוך ירידה נוספת בניצולת הציוד ובמלאי חומרי הגלם, על רקע העמקת הנסיגה במכירותיהם לשוק המקומי וליצוא.

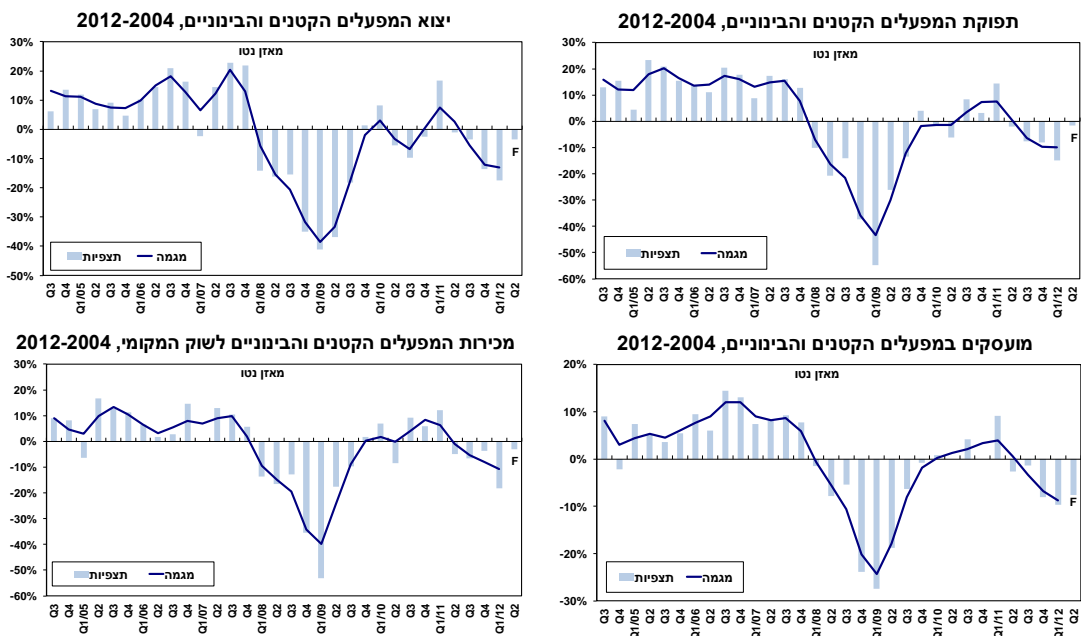
במקביל, נמשכה הנסיגה גם בגורמי הייצור במגזר: האצה קלה נרשמה בקצב פיטורי העובדים, לצד נסיגה מתונה נוספת בהשקעות המפעלים הקטנים והבינוניים.

גם תעשייני המפעלים הגדולים מדווחים על נסיגה נוספת בפעילותם: נסיגה קלה חלה בתפוקתם, במשלוחי היצוא, במצבת עובדיהם ובהשקעותיהם, זאת לצד העמקת הנסיגה במכירות המקומיות. עם זאת, עוצמת הנסיגה בפעילותם של המפעלים הקטנים והבינוניים חדה משמעותית בהשוואה למדווח בקרב המפעלים הגדולים.

בנוסף, קשיי אשראי מאפיינים את מגזר המפעלים הקטנים והבינוניים, המתמודדים עם קושי גובר בקבלת אשראי חדש ובשמירה על מסגרת אשראי קיימת: 64% מתעשייני המגזר דיווח על קושי בקבלת אשראי חדש (לעומת 48% בקרב הגדולים), ו- 57% נתקלו בקושי בשמירה על מסגרת האשראי הקיימת, בהשוואה ל- 46% בקרב הגדולים.

לרבע השני של 2012 צופים תעשייני המפעלים הקטנים והבינוניים התמתנות בעוצמת הנסיגה בפעילותם: נסיגה מתונה צפויה בתפוקתם, במכירותיהם לשוק המקומי וליצוא, לצד צפי להמשך פיטורי העובדים וצמצום נוסף בהשקעותיהם.

על אף ההתמתנות, תחזיותיהם של תעשייני המפעלים הקטנים והבינוניים ממשיכים לבלוט לשלילה ביחס למפעלים הגדולים, הצופים צמיחה בתפוקתם, אשר תלווה בגידול במשלוחי היצוא ובהיקף ההשקעות, לצד צפי לקיפאון במצבת עובדיהם והתמתנות הנסיגה במכירות המקומיות.



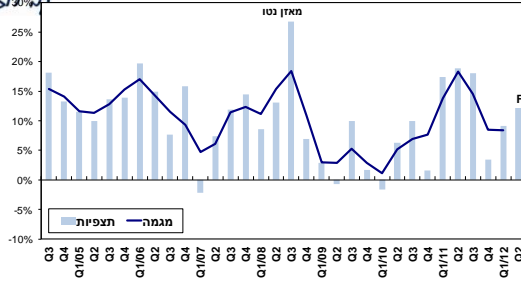
¹ מפעלים המעסיקים עד 100 עובדים.

אגף כלכלה

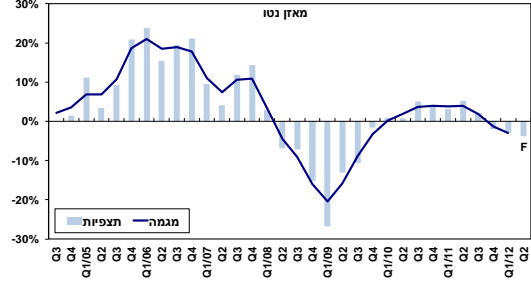
המחלקה למחקר כלכלי

הוצאות מימון במפעלים הקטנים והבינוניים, 2012-2004

המשק אגדין



השקעות במפעלים הקטנים והבינוניים, 2012-2004



כחול לבן - זה עובד לטובתנו