

סקר ציפיות בתעשייה לחודשים ינואר - מרץ 2012 ענף המזון

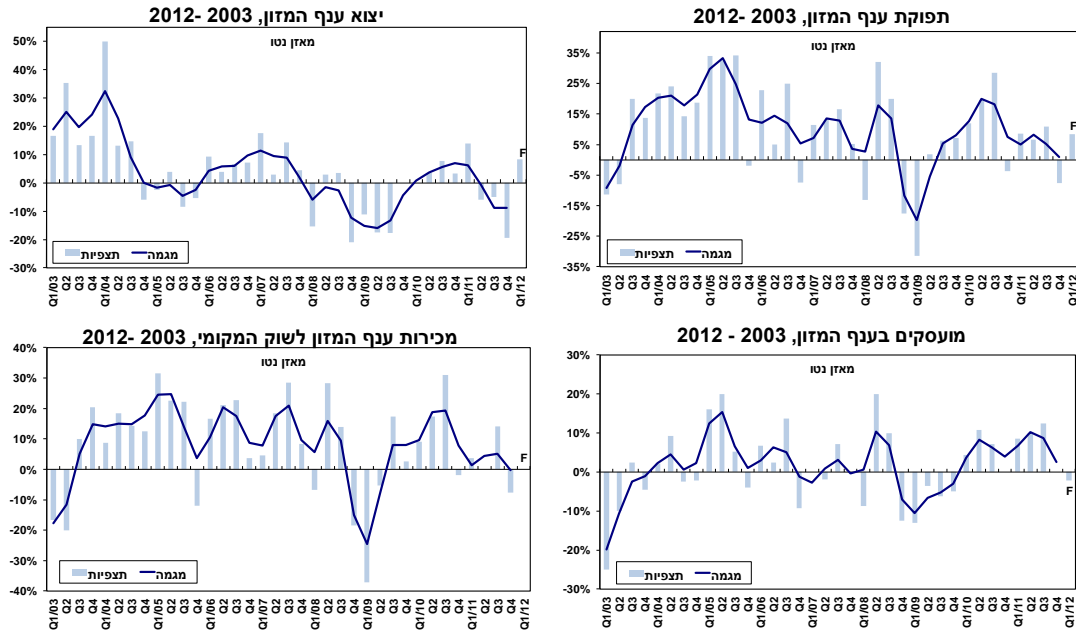
בהתאם לציפיות תעשייני הענף, חלה **ברבע האחרון של 2011** נסיגה בפעילות הענף: לאחר שלושה רבעונים רצופים של צמיחה, נסוגה **תפוקת הענף**, תוך ירידה בניצולת הציוד. נדגיש, כי למרות האטה בקצב גידול מלאי המוצרים הגמורים, עדיין מדווח על קצב גידול מהיר, הבולט לשלילה בהשוואה ליתר ענפי התעשייה.

הנסיגה בתפוקת הענף חלה על רקע נסיגה מחודשת במכירות הענף לשוק המקומי. ייתכן ונסיגה זו חלה על רקע המשך גלי המחאה החברתית, אך יש להניח כי מדובר גם בשינוי עונתי, לאחר פעילות מוגברת ברבע השלישי של 2011 (חגי תשרי).

במקביל, העמיקה הנסיגה **במשלוחי היצוא**, תוך החרפת עוצמת השחיקה ברווחיות היצוא. נסיגה זו ביצוא אף בלטה לשלילה בהשוואה ליתר ענפי התעשייה המייצאים.

בנוסף, נרשם קיפאון בגורמי הייצור (השקעות ועובדים): האטה ניכרת, עד כמעט קיפאון, נרשמה בקצב גידול השקעות הענף **בנכסים קבועים**, לצד קיפאון של ממש **במצבת עובדי הענף**, זאת לאחר שלושה רבעונים רצופים של קליטת עובדים מהירה.

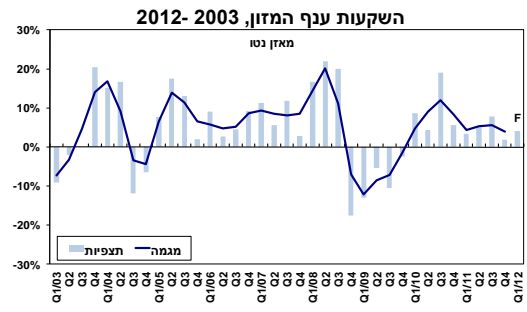
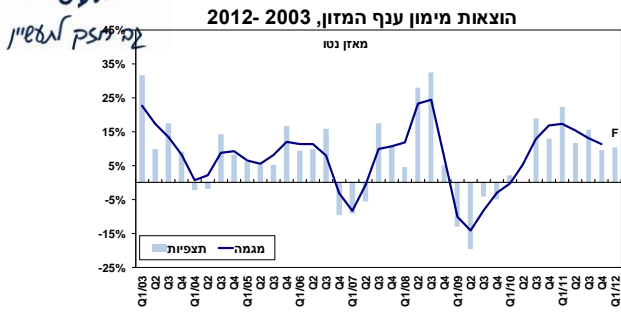
מנגד, תחזיותיהם של תעשייני הענף **לרבע הראשון של 2012** בולטות לחיוב ביחס לממוצע התעשייה: צמיחה מחודשת צפויה בתפוקת הענף ובמשלוחי היצוא, לצד האצה קלה בקצב גידול ההשקעות. מנגד, צפויה ירידה קלה במצבת עובדי הענף לצד קיפאון במכירות המקומיות. נדגיש, כי על אף הקיפאון הצפוי, תחזית זו בולטת לחיוב בהשוואה ליתר ענפי התעשייה, הצופים ירידות חדות במכירותיהם לשוק המקומי.





אגף כלכלה

המחלקה למחקר כלכלי



כחול לבן - זה עובד לטובתנו

התאחדות התעשיינים בישראל בית התעשייה, רח' המרד 29, תל-אביב 68125. טל: 7-6-5198805, פקס: 32-5198786-03, econom@industry.org.il

Manufacturers Association of Israel Industry House, 29 Hamered St., Tel-Aviv 68125, Israel. Tel: 972-3-5198805-6-7 Fax: 972-3-5198786-32

www.industry.org.il