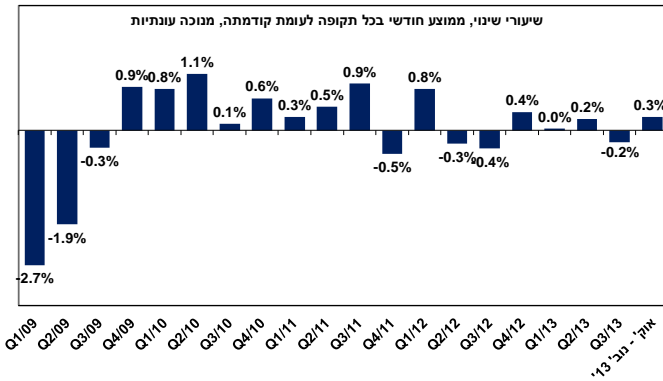


## מועסקים בתעשייה<sup>1</sup>

- בחודשים אוקטובר – נובמבר 2013 חלה עלייה של 0.3% במצבת העובדים בתעשייה.
- הגידול נגזר רובו ככולו מקליטת עובדים לקבוצת ענפי הטכנולוגיה המעורבת מסורתית.
- קליטת עובדים נרשמה בכמחצית מענפי בתעשייה.
- מנגד, פיטורי עובדים נרחבים נרשמו בענפי הציוד האלקטרוני לצריכה ולתקשורת והדפסת חומר תקשורת מוקלט.

### התפתחות מצבת העובדים בתעשייה\*



\* כולל כרייה וחציבה

### בחודשים אוקטובר – נובמבר 2013

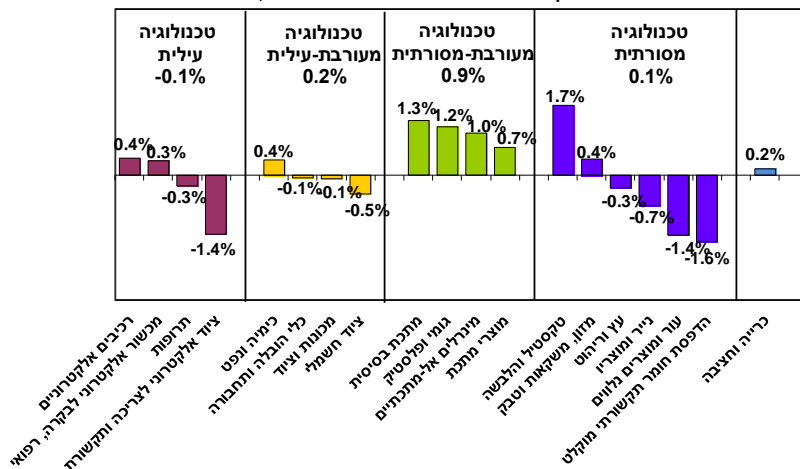
נרשמה קליטת עובדים לתעשייה<sup>2</sup>: חל גידול של 0.3% במצבת העובדים (דהיינו, נקלטו נטו כ- 960 איש), זאת לאחר קיפאון במצבת העובדים בתעשייה בממוצע שלושת הרבעונים הראשונים של 2013.

כך, מתחילת השנה מסתכמת קליטת העובדים לתעשייה ב- 0.3% בלבד.

הגידול במצבת העובדים בתקופה הנסקרת, נגזר רובו ככולו מקליטת עובדים מהירה לקבוצת ענפי הטכנולוגיה המעורבת-מסורתית (0.9%), בעוד קבוצת ענפי הטכנולוגיה המעורבת-עילית, המסורתית וכן ענף הכרייה והחציבה רשמו גידול זעום בלבד, כמעט קיפאון במצבת עובדיהם. במקביל, ירידה מתונה, כמעט קיפאון, נרשמה במצבת העובדים בענפי הטכנולוגיה העילית.

### התפתחות מצבת העובדים בענפי התעשייה

שיעורי שינוי אוק' - נוב' 2013 לעומת רבע שלישי 2013, מנוכה עונתיות



<sup>1</sup> כולל כרייה וחציבה, מבוסס על נתונים מנוכי עונתיות של מדדי שכירים שמפרסמת הלשכה המרכזית לסטטיסטיקה, עיבודים וההערכות של האגף למחקר כלכלי.  
<sup>2</sup> כולל כרייה וחציבה.



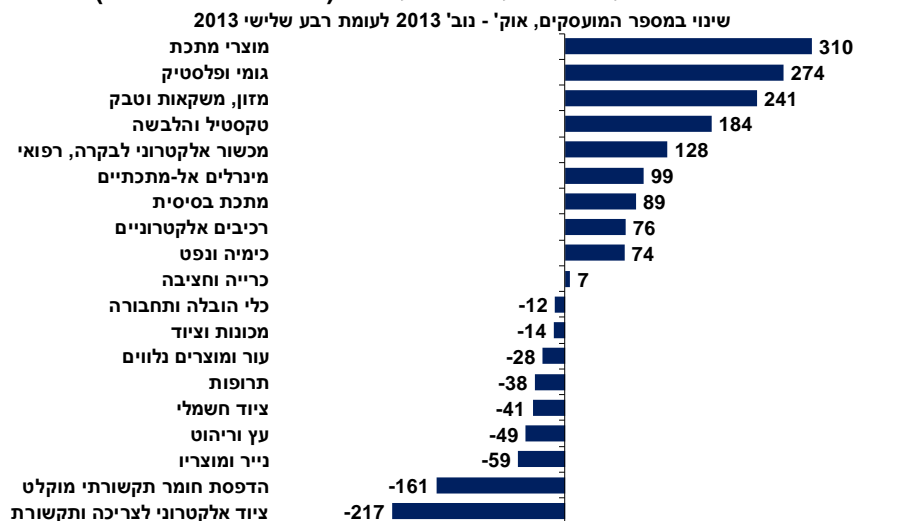
# האגף למחקר כלכלי

הגידול במצבת העובדים בתעשייה משקף קליטת עובדים בכמחצית מענפי בתעשייה, כאשר את עיקר הקליטה הובילו ענפי המתכת: ענף מוצרי המתכת קלט כ- 310 איש, (0.7%) וענף המתכת הבסיסית כ- 90 איש (1.3%) וענף הגומי והפלסטיק (1.2%, כ- 275 איש). נדגיש, כי ענפים אלו מדווחים באופן כרוני על קושי ניכר בגיוס עובדים מקצועיים. במקביל, קליטת עובדים נרשמה גם בענפי המזון (0.4%, כ- 240 איש), הטקסטיל וההלבשה (כ- 185 איש, 1.7%), המכשור האלקטרוני לבקרה ורפואי, המינרלים האל-מתכתיים, הרכיבים האלקטרוניים, הכימיה והנפט (גידול של 0.3% עד 1% במצבת עובדיהם).

קליטה זו, מותנה בשל ירידה חדה, של 1.4%, במצבת העובדים בענף הציוד האלקטרוני לצריכה ולתקשורת (כ- 220 איש), לצד פיטורי עובדים בקצב מהיר, של 1.6%, בענף הדפסת חומר תקשורתי מוקלט (כ- 160 איש). במקביל, צומצמה מצבת העובדים גם בענפי הנייר ומוצריו, העץ והריהוט, הציוד החשמלי וענף התרופות (ירידה של 0.3% עד 0.7% במצבת עובדיהם).

נציין, כי זה למעלה משנתיים בהם נרשמים פיטורי עובדים מענף הציוד האלקטרוני לצריכה ולתקשורת, כאשר מהרבע האחרון של 2011 פוטרו נטו כ- 1,470 איש (ירידה מצטברת של כ- 9% במצבת העובדים).

## השינוי במצבת העובדים בענפי התעשייה (כולל כרייה וחציבה)



עדכניות סקירה זו עד לתאריך 19/2/14 - עת צפויים להתפרסם נתוני תעשייה חדשים

בדבר הסברים והבהרות ניתן לפנות לצוות אגף המחקר הכלכלי:

דפנה אבירם-ניצן, מנהלת האגף

חגית לשבסקי, כלכלנית האגף

טלפון: 03-5198807



כחול לבן - זה עובד לטובתנו