

סקר ציפיות בתעשייה לחדשים ינואר - מרץ 2013 ענף הכרייה ומוצרי הבנייה¹

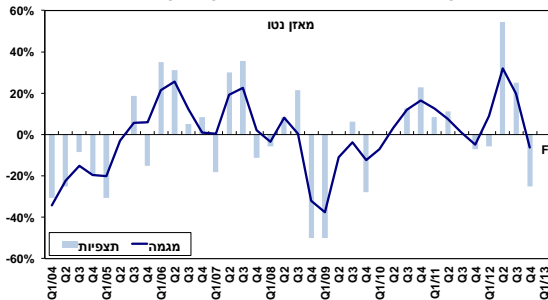
בהתאם לציפיות תעשייני הענף, נרשמה **ברבע האחרון של 2012** נסיגה חדה בתפוקה, על רקע נסיגה חדה במכירות הענף לשוק המקומי. נסיגה זו לוותה בנסיגה מחודשת בניצולת הציוד וירידה נוספת במלאי חומרי הגלם והמוצרים הגמורים. נציין, כי הנסיגה בתפוקת הענף בולטת בהשוואה ליתר ענפי התעשייה, כאשר מחצית מתעשייני הענף דיווחו על ירידה בתפוקה, ואף לא אחד ציין עלייה.

במקביל, מדווחים תעשייני הענף על ירידה במצבת העובדים, זאת לאחר שני רבעונים בהם נרשמה יציבות. נדגיש, כי למרות שמזה למעלה משנה לא נרשמה קליטת עובדים לענף, מדווחים תעשייני הענף על קושי גובר בגיוס עובדים מקצועיים: כל התעשיינים שהשיבו לסקר דיווחו על קושי, לעומת 88% שדיווחו כך בסקר הקודם ו- 78% שדיווחו כך בממוצע התעשייה.

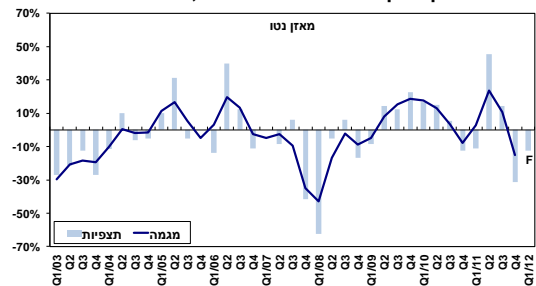
מנגד, האצה נוספת נרשמה בקצב גידול השקעות הענף בנכסים קבועים, תוך עלייה נוספת בהוצאות המימון הריאליות.

תחזיות התעשיינים **לרבע הראשון של 2013** מצביעות על צפי להתמתנות הנסיגה בתפוקה, לצד קיפאון במכירות לשוק המקומי ויציבות במצבת העובדים בענף. מנגד, צפוי להימשך הגידול בהשקעות הענף בנכסים קבועים, תוך האטה בקצב הגידול.

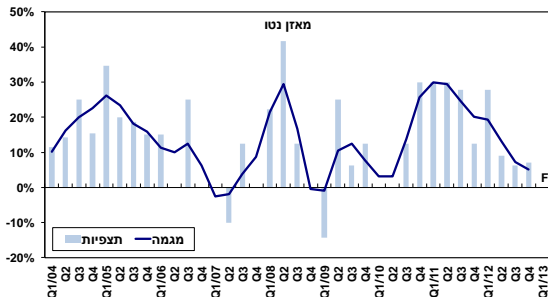
מכירות ענף הכרייה ומוצרי הבנייה לשוק המקומי, 2004 - 2013



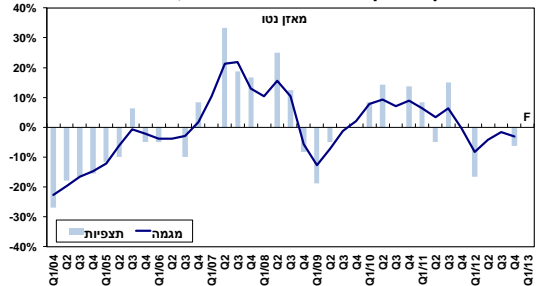
תפוקת ענף הכרייה ומוצרי הבנייה, 2004 - 2013



הוצאות מימון הענף הכרייה ומוצרי הבנייה, 2004 - 2013



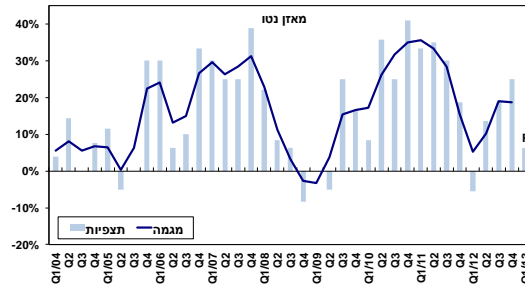
מועסקים בענף הכרייה ומוצרי הבנייה, 2004 - 2013



אגף כלכלה

המחלקה למחקר כלכלי

השקעות ענף הכרייה ומוצרי הבנייה, 2013 - 2004



בדבר הסברים והבהרות ניתן לפנות לצוות מחלקת המחקר הכלכלי:

דפנה אבירם-ניצן, מנהלת מחלקת המחקר הכלכלי
נועה פוקס, כלכלנית המחלקה

טלפון: 03-5198806