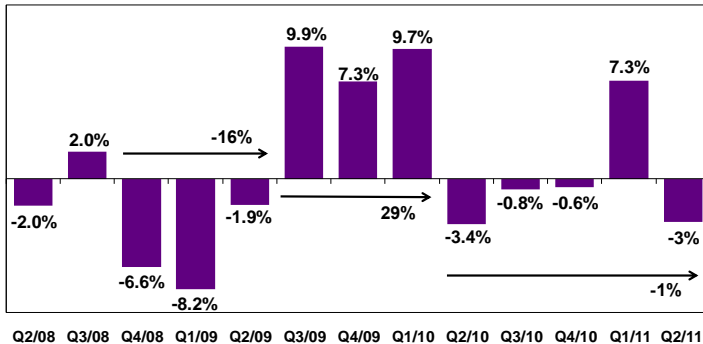


התפתחות היצוא התעשייתי¹

רבע שני 2011: נסיגה ביצוא התעשייתי
שיעורי שינוי ריאליים, ממוצע כל תקופה לעומת קודמתה, מנוכה עונתיות



* לפי אומדן מחירי היצוא לתקופה הנסקרת.

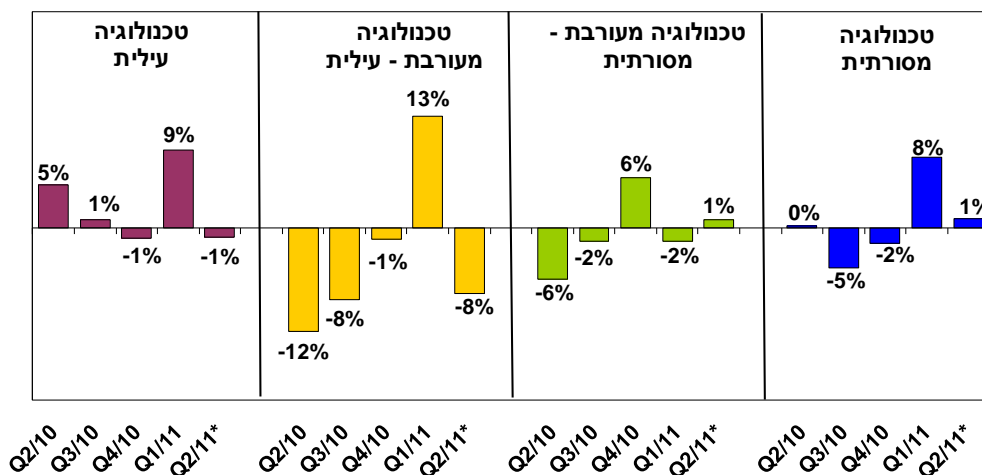
ברבע השני של 2011 חלה ירידה ריאליית² של כ- 3% ביצוא התעשייתי³, זאת לאחר גידול מהיר, של 7.3%, ברבע הראשון של 2011⁴.

למרות הנסיגה, הרי שרמת היצוא הממוצעת ברבע השני של 2011 גבוהה ריאליית בכ- 8% בהשוואה לרמתה ערב המשבר, ברבע השלישי של 2008.

היצוא התעשייתי הסתכם ברבע השני של השנה בכ- 3.6 מיליארד \$ בממוצע לחודש⁵.

הירידה הריאליית נגזרה מנסיגה חדה, של כ- 8%, ביצוא קבוצת ענפי הטכנולוגיה המעורבת-עילית, לצד נסיגה מתונה ביצוא קבוצת ענפי הטכנולוגיה העילית (-1%). מנגד, גידול קל נרשם ביצוא קבוצות ענפי הטכנולוגיה המסורתית והמעורבת – מסורתית (1%).

רבע שני 2011: התפתחות יצוא קבוצות ענפי התעשייה
שיעורי שינוי ריאליים, ממוצע כל תקופה לעומת ממוצע תקופה קודמת, מנוכה עונתיות



* מבוסס על אומדן מחירי היצוא לתקופה הנסקרת.

אגף כלכלה

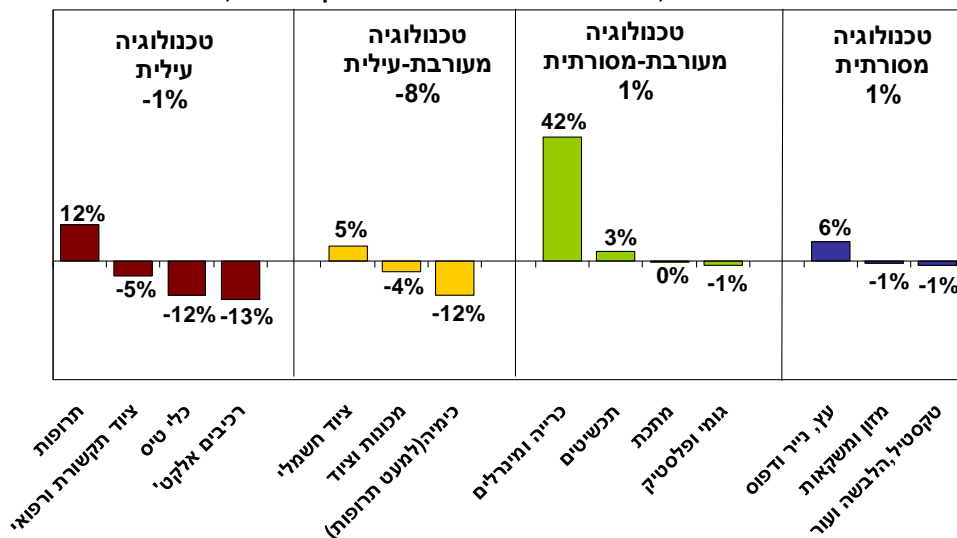
המחלקה למחקר כלכלי

בבחינה ענפית נמצא, כי הנסיגה נגזרה בחלקה הגדול מירידה ריאלית חדה, של כ- 12%, ביצוא ענף הכימיה (ללא תרופות), לצד נסיגה בולטת ביצוא ענפי האלקטרוניקה: רכיבים אלקטרוניים (-13%), כלי טיס (-12%) וציוד תקשורת, בקרה ורפואי (-5%).

הנסיגה ביצוא ענפי האלקטרוניקה⁶ (-8%) אינה מתיישבת עם הגידול המתמשך בפעילות ענפי הטכנולוגיה בארה"ב, כפי שבאה לידי ביטוי במדד ה-Tech Pulse⁷, המציג מגמת גידול מתמשך מאז הרבע השני של 2009. הדבר מרמז, כפי הנראה, שהירידה הינה תוצאה של השחיקה בכומר התחרות ולא בבעיית ביקושים.

התפתחות היצוא בענפי התעשייה

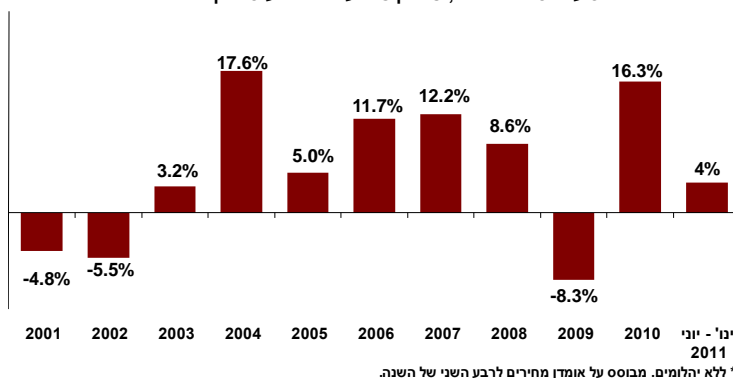
שיעורי שינוי ריאליים, רבע שני 2011 לעומת הרבע הראשון של 2011, מנחה עונתיות



נסיגות אלו קוזזו ברובן הודות לגידול ריאלי מהיר, של כ- 12%, ביצוא ענף התרופות, לצד גידול דרמטי, של 42%, ביצוא ענף הכרייה והחציבה. עם זאת, יודגש כי הגידול ביצוא ענף הכרייה והחציבה מהווה תיקון לירידה החדה שנרשמה ביצוא הענף בתחילת השנה (-34%), כפי הנראה, על רקע שביתה ממושכת באחד המפעלים הגדולים בענף⁸. כך, בנטרול ענף הכרייה והחציבה, רשמו יתר ענפי התעשייה נסיגה חדה בהרבה, הנאמדת בכ- 6%.

התפתחות היצוא התעשייתי*

שיעורי שינוי ריאליים, כל תקופה לעומת ממוצע שנה קודמת



בסיכום המחצית הראשונה של

2011 הייתה רמת היצוא

התעשייתי גבוהה ריאלית בכ- 4% ביחס לרמה החודשית הממוצעת ב- 2010.

הגידול ביצוא נגזר ברובו הגדול (מעל ל- 80%) מעלייה של 9% ביצוא ענפי הטכנולוגיה העילית.

⁶ ענפי האלקטרוניקה: כלי הטיס, הרכיבים האלקטרוניים וציוד התקשורת, הבקרה והרפואי.

⁷ מדד ה-Tech Pulse הינו המדד המשולב לענפי טכנולוגיות המידע (IT) בארה"ב, המודד בתדירות חודשית את התפתחות ההשקעות, משלוחי היצוא, הייצור, התעסוקה והצריכה של הענף.

⁸ שהחלה בינואר והסתיימה באמצע פברואר 2011.

אגף כלכלה

המחלקה למחקר כלכלי

| שיעורי שינוי ריאליים ביצוא התעשייתי (באחוזים, כל שנה לעומת קודמתה) | | | | | |
|---|--------------------------|------------------------|-----------------|-------------------|---------------|
| טכנולוגיה מסורתית | טכנולוגיה מעורבת-מסורתית | טכנולוגיה מעורבת-עילית | טכנולוגיה עילית | סך היצוא התעשייתי | |
| -1.2 | 11.2 | 18.1 | 10.3 | 12.2 | שנת 2007 |
| -3.3 | 10.6 | 10.4 | 8.0 | 8.6 | שנת 2008 |
| -9.4 | -28.3 | -12.8 | 4.3 | -8.3 | שנת 2009 |
| 5.7 | 31.3 | 16.5 | 12.1 | 16.3 | שנת 2010 |
| 6 | 2 | 1 | 9 | 4 | ינו'-יוני 11* |

*לעומת הרמה החודשית הממוצעת בשנת 2010, מבוסס על אומדן מחירי היצוא לרבע השני של 2011.

בדבר הסברים והבהרות ניתן לפנות לצוות מחלקת המחקר הכלכלי:

דפנה אבירם-ניצן, מנהלת מחלקת המחקר הכלכלי

ג'ולי שדה זלצר, ראש תחום ניתוחים כלכליים

טלפון: 03-5198806

יצוא תעשייתי 2010 - 2011

| שיעורי שינוי ריאליים | | | | 2010 מיליוני דולר | |
|-----------------------|---|--------------------|--------|----------------------------------|--|
| Q2/11 לעומת 1Q1/11 | ינואר - יוני 2011 לעומת ממוצע חודשי 2010 ¹ | 2010 לעומת 2009 | | | |
| -3% | 4% | 16% | 40,678 | סה"כ תעשייה ² | |
| -1% | 9% | 12% | 20,128 | ענפי טכנולוגיה עילית | |
| -13% | 23% | -13% | 4,208 | רכיבים אלקטרוניים ומחשבים | |
| -5% | 6% | 14% | 7,575 | ציוד תקשורת, בקרה ופיקוח | |
| -12% | 6% | 8% | 1,733 | כלי טיס | |
| 12% | 2% | 35% | 6,612 | תחפות | |
| -8% | 1% | 16% | 11,710 | ענפי טכנולוגיה מעורבת עילית | |
| -12% | -5% | 23% | 7,813 | כימיקלים וזיקוק נפט (למעט תחפות) | |
| -4% | 12% | 11% | 2,516 | מכונות וציוד | |
| 5% | 9% | 24% | 875 | ממעים וציוד חשמלי | |
| 1% | 2% | 31% | 6,739 | ענפי טכנולוגיה מעורבת מסורתית | |
| 42% | -12% | 89% | 1,865 | כרייה, חציבה ומינרלים | |
| -1% | 6% | 1% | 1,622 | מוצרי גומי ופולסטיק | |
| 0% | 2% | 31% | 2,378 | מתכת בסיסית ומוצרי מתכת | |
| 3% | -9% | -19% | 435 | תכשיטים וחפצי חן | |
| 1% | 6% | 6% | 2,101 | ענפי טכנולוגיה מסורתית | |
| -1% | 7% | 13% | 798 | מזון ומשקאות | |
| -1% | -7% | 0% | 919 | טקסטיל, הלבשה ועור | |
| 6% | 35% | 4% | 384 | עץ, רהוט, נייר ודפוס | |

(1) מבוסס על אומדן מחירי היצוא לחודשים אפריל - יוני 2011.

(2) כולל שונות.