

17 אוקטובר 2010
ט' חשון תשע"א

1 התפתחות יבוא הסחורות

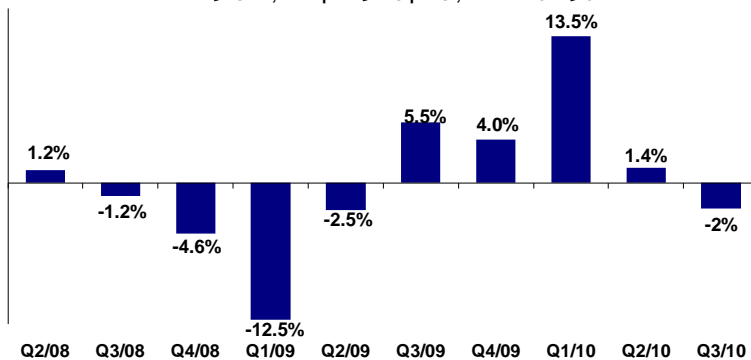
ברבע השלישי של 2010 חודשה הירידה ביבוא הסחורות למשק²: נסיגה ריאלית של כ- 1% נרשמה ביבוא סך הסחורות למשק בהשוואה לרבע השני של 2010, זאת לאחר עלייה של 2.2% ברבע הקודם. כך, הסתכמה הרמה החודשית הממוצעת של יבוא הסחורות² למשק ברבע השלישי של השנה בכ- 3.3 מיליארד \$ (נתונים מנוכי עונתיות).

הנסיגה ביבוא הסחורות נגזרה מנסיגה מחודשת ביבוא חומרי גלם (ללא דלק ויהלומים) ומוצרי צריכה, לצד האטה ניכרת ביבוא מוצרי ההשקעה.

יבוא חומרי גלם (ללא דלק ויהלומים)

רבע שלישי 2010: נסיגה מחודשת ביבוא חומרי הגלם

שיעורי שינוי ריאליים, כל תקופה לעומת קודמתה, מנוכה עונתיות

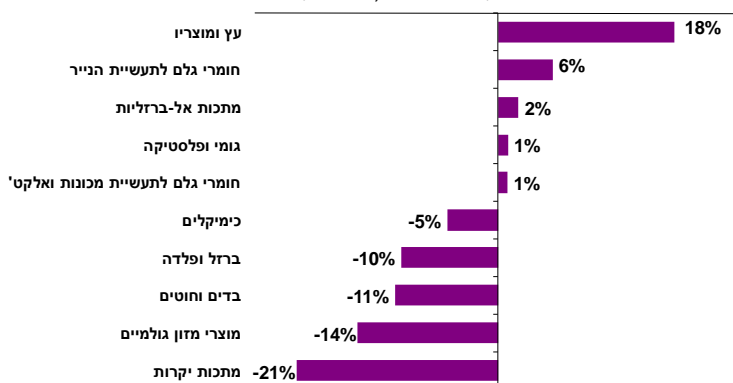


* מבוסס על אומדן מחירי היבוא.

הרמה החודשית הממוצעת של יבוא חומרי הגלם בתקופה הנסקרת הסתכמה בכ- 1.9 מיליארד \$ (נתונים מנוכי עונתיות), המהווה כ- 57% מסך יבוא הסחורות².

התפתחות יבוא חומרי הגלם במשק לפי קבוצת סחורות

שיעורי שינוי ריאליים, Q3/10 לעומת Q2/10



ברבע השלישי של 2010 חודשה הנסיגה ביבוא חומרי הגלם: ירידה ריאלית של כ- 2% נרשמה, לאחר גידול של 1.4%⁴, ברבע השני של השנה וגידול מהיר ביותר (13.5%) בתחילת 2010.

בשל הנסיגה המחודשת, נמוכה רמת יבוא חומרי הגלם ברבע השלישי בכ- 1% בהשוואה לרבע השני של 2008, טרם המשבר.

הירידה ביבוא חומרי הגלם נגזרה ברובה מנסיגה ביבוא מוצרי מזון גולמיים (-14%), ברזל ופלדה (-10%) וכימיקלים (-5%), זאת לצד נסיגה ביבוא מתכות יקרות (-21%) ובדים וחוסים (-11%).

1 מבוסס על נתוני סחר החוץ של הלמס', מנוכי עונתיות, עיבודים והערכות של המחלקה למחקר כלכלי.
2 ללא אוניות, מטוסים, יהלומים ודלק.
3 מבוסס על אומדן מחירי היבוא לרבע השלישי של 2010.
4 כל תקופה בהשוואה לתקופה קודמת.



אגף כלכלה

המחלקה למחקר כלכלי

מנגד, עלייה חדה ומחודשת נרשמה ביבוא עץ ומוצריו (18%), לצד עלייה ביבוא חומרי גלם לתעשיית הנייר (6%), מתכות אל-ברזליות (2%), גומי ופולסטיקה (1%) וחומרי גלם לתעשיית מכונות אלקטרוניקה (1%).

בחינת התפתחות מחירי יבוא התשומות הדולריים² מגלה כי ברבע השני של 2010 ירדו מחירי חומרי הגלם בשיעור דולרי של 0.3%, בהמשך לירידה של 0.9% ברבע הראשון של השנה.

התפתחות מחירי יבוא חומרי הגלם בדולרים, קבוצות סחורה נבחרות (שיעורי שינוי לעומת רבעון קודם, מקור: למ"ס)									
למכונות 'ולאלקט'	מוצרי מזון גולמיים	בדים וחוטים	כימיקלים	גומי ופלסטיק	מתכות אל- ברזליות	ברזל ופלדה	מתכות יקרות	סך התשומות ללא דלק ויהלומים	
-2.8%	-5.3%	3.3%	0.2%	4.4%	0.4%	4.6%	-2.3%	-0.3%	Q2/10

להערכתנו, ברבע השלישי של 2010 נבלמה הירידה הדולרית במחירי התשומות המיובאות. נתון רשמי של מחירי היבוא לרבע השלישי של 2010 צפוי להתפרסם על ידי הלמ"ס ב- 5/12/2010.

יבוא מוצרי צריכה

ברבע השלישי של 2010 חלה ירידה ריאלית מחודשת³, של כ- 1%, ביבוא מוצרי הצריכה, לאחר גידול של 2% ברבע השני ושל 4.2% ברבע הראשון של השנה. ירידה זו, נגזרה מירידה מחודשת, של כ- 2%, ביבוא מוצרים בני קיימא, שחלה לאחר עלייה ריאלית חדה ברבע הקודם (7.6%). במקביל, נרשם קיפאון ביבוא מוצרים לצריכה שוטפת, זאת לאחר ירידה ברבע הקודם (-1.8%).

יבוא נכסי השקעה

האטה ניכרת נרשמה בקצב הגידול של יבוא נכסי השקעה ברבע השלישי של השנה: עלייה ריאלית³ מתונה של כ- 0.5% נרשמה, לאחר גידול של 4.6% ברבע הקודם. בתוך כך, יבוא המכונות והציוד גדל בכ- 1% בלבד בתקופה הנסקרת, לאחר גידול מהיר של 7.1% ברבע הקודם.

בדבר הסברים והבהרות ניתן לפנות לצוות מחלקת המחקר הכלכלי:

דפנה אבירם-ניצן, מנהלת מחלקת המחקר הכלכלי

ג'ולי שדה זלצר, ראש תחום ניתוחים כלכליים

אדי פרקנסקי, כלכלן המחלקה

טלפון: 03-5198806



כחול לבן - זה עובד לטובתנו

התאחדות התעשיינים בישראל בית התעשייה, רח' המרד 29, תל-אביב 68125. טל': 03-5198805-6-7, פקס: 03-5198786-32, econom@industry.org.il

Manufacturers Association of Israel Industry House, 29 Hamere²St., Tel-Aviv 68125, Israel. Tel: 972-3-5198805-6-7 Fax: 972-3-5198786-32

www.industry.org.il

אגף כלכלה

המחלקה למחקר כלכלי

יבוא הסחורות 2009-2010

שיעורי שינוי ריאליים ⁽²⁾		שנת 2009 מיליוני \$	
ממוצע Q3/10 לעומת ממוצע Q2/10 ¹	ינואר - ספטמבר 2010 לעומת ממוצע 2009		
-1%	17%	33,598	סך יבוא הסחורות ¹
0.5%	11%	7,555	יבוא נכסי השקעה
1%	8%	5,279	יבוא מכונות וציוד
-1%	10%	7,601	יבוא מוצרי צריכה
			מזה:
0%	3%	4,498	מוצרים לצריכה שוטפת
-2%	7%	3,103	מוצרים בני קיימא
-3%	17%	31,921	סך יבוא חומרי גלם
-2%	15%	18,530	סך יבוא חומרי גלם (ללא יהלומים ודלק)
			מזה:
1%	17%	6,527	לתעשיית מכונות ואלקט'ו
-5%	6%	3,586	כימיקלים
1%	14%	1,570	גומי ופולסטיקה
-10%	25%	1,349	ברזל ופלדה
-14%	5%	1,360	מוצרי מזון גולמיים
2%	25%	584	מתכות אל-ברזליות
6%	28%	652	לתעשיית הנייר
-11%	17%	587	בדים וחוטרים
18%	27%	401	עץ ומוצריו
-21%	20%	118	מתכות יקרות
-9%	1%	1,269	אחר

¹ ללא אוניות ומטוסים, יהלומים ודלק.

² בניכוי אומדן מחירי היבוא לרבע השלישי של 2010.