

ט' אב תש"ע
20 יולי 2010

1 התפתחות יבוא הסחורות

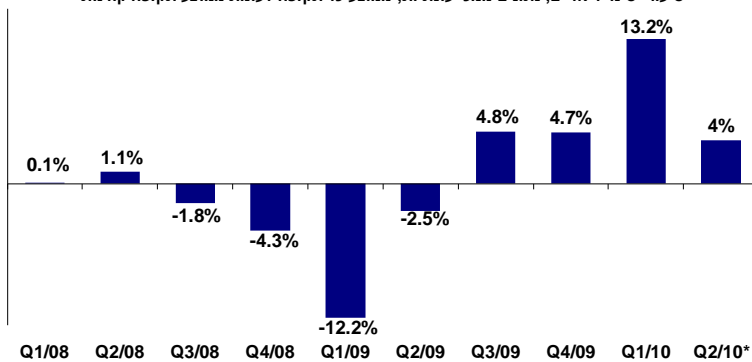
ברבע השני של 2010 חלה האטה בקצב גידול יבוא הסחורות למשק²: עלייה ריאליית³ של כ- 5% נרשמה ביבוא סך הסחורות למשק בהשוואה לרבע הראשון של 2010, זאת לאחר עלייה של כ- 11% ברבע הקודם. כך, הסתכמה הרמה החודשית הממוצעת של יבוא הסחורות² למשק ברבע השני של השנה בכ- 3.3 מיליארד \$ (נתונים מנוכי עונתיות).

ההאטה בקצב גידול יבוא הסחורות נגזרה מהאטה ניכרת בקצב גידול יבוא חומרי גלם (ללא דלק ויהלומים) ומוצרי ההשקעה. מנגד, גידול מואץ נרשם ביבוא מוצרי צריכה.

יבוא חומרי גלם (ללא דלק ויהלומים)

רבע שני 2010: האטה בקצב גידול יבוא חומרי הגלם

שיעורי שינוי ריאליים, נתונים מנוכי עונתיות, ממוצע כל תקופה לעומת ממוצע תקופה קודמת

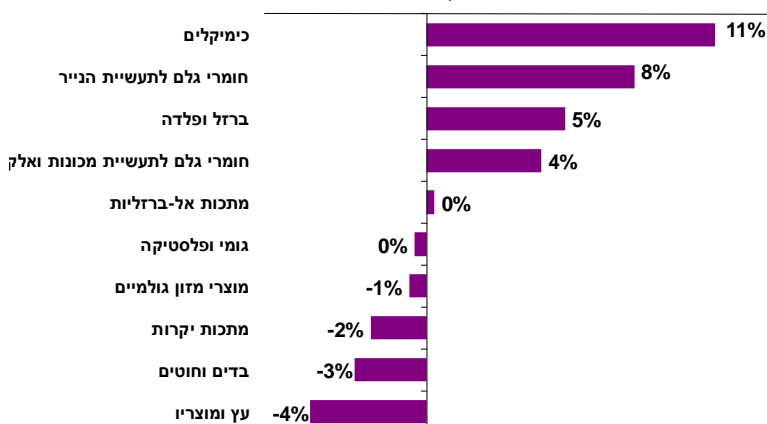


* מבוסס על אומדן מחירי היבוא.

הרמה החודשית הממוצעת של יבוא חומרי הגלם בתקופה הנסקרת הסתכמה ב- 1.9 מיליארד \$ (נתונים מנוכי עונתיות), המהווה כ- 57% מסך יבוא הסחורות².

התפתחות יבוא חומרי הגלם במשק לפי קבוצת סחורות

שיעורי שינוי ריאליים, ממוצע חודשי Q2/10 לעומת Q1/10



ההאטה בקצב גידול יבוא חומרי הגלם

נגזרה ברובה מהאטה ניכרת בקצב גידול יבוא חומרי גלם לתעשיית המכונות והאלקטרוניקה (גידול של 4% לאחר עלייה של 11% ברבע הקודם), זאת לצד נסיגה מחודשת ביבוא עץ ומוצריו, בדים וחוסים, מתכות יקרות ומוצרי מזון גולמיים (ירידות של 1% עד 4%) וקיפאון ביבוא גומי ופולסטיק ומתכות אל-ברזליות.

¹ מבוסס על נתוני סחר החוץ של הלמ"ס, מנוכי עונתיות, עיבודים והערכות של המחלקה למחקר כלכלי.

² ללא אוניות, מטוסים, יהלומים ודלק.

³ מבוסס על אומדן מחירי היבוא לרבע השני של 2010.



כחול לבן - זה עובד לטובתנו



אגף כלכלה המחלקה למחקר כלכלי

בחינת התפתחות מחירי יבוא התשומות הדולריים² מגלה כי ברבע הראשון של 2010 ירדו מחירי חומרי הגלם בשיעור של 0.9%, לאחר עלייה של 3.0% ברבע האחרון אשתקד.

התפתחות מחירי יבוא חומרי הגלם בדולרים, קבוצות סחורה נבחרות (שיעורי שינוי לעומת רבעון קודם, מקור: למ"ס)									
למכונות ולאלקט' ולמכונות	מוצרי מזון גולמיים	בדים וחוטים	כימיקלים	גומי ופלסטיק	מתכות אל- ברזליות	ברזל ופלדה	מתכות יקרות	סך התשומות ללא דלק ויהלומים	
-1.8%	-1.4%	2.7%	-1.7%	-0.7%	3.6%	1.5%	1.3%	-0.9%	Q1/10

הערכתנו, ברבע השני של 2010 נמשכה הירידה הדולרית במחירי התשומות המיובאות. נתון רשמי של מחירי היבוא לרבע השני של 2010 צפוי להתפרסם על ידי הלמ"ס ב- 7/9/2010.

יבוא מוצרי צריכה

ברבע השני של 2010 חלה עלייה ריאלית מואצת³, של כ- 6%, ביבוא מוצרי הצריכה, לאחר גידול של 4.2% ברבע הראשון של השנה ושל 2.2% ברבע האחרון אשתקד. עלייה זו, נגזרה ברובה (כ- 80% ממנה) מגידול מחודש ומהיר, של 12%, ביבוא מוצרים בני קיימא, שחל לאחר ירידה ריאלית ברבע הקודם (-5.5%). בנוסף, גידול קל (2%) נרשם ביבוא מוצרים לצריכה שוטפת, זאת לאחר זינוק חד ביבוא מוצרים אלו ברבע הקודם (12%).

יבוא נכסי השקעה

עלייה ריאלית³ של כ- 6% נרשמה ביבוא נכסי ההשקעה ברבע השני של 2010, לאחר גידול מהיר, של 11.2%, ברבע הקודם. בתוך כך, יבוא המכונות והציוד גדל בכ- 8% בתקופה הנסקרת, בהמשך לגידול של 10% ברבע הקודם.

בדבר הסברים והבהרות ניתן לפנות לצוות מחלקת המחקר הכלכלי:

דפנה אבירם-ניצן, מנהלת מחלקת המחקר הכלכלי

ג'ולי שדה זלצר, ראש תחום ניתוחים כלכליים

טלפון: 03-5198806



כחול לבן - זה עובד לטובתנו

התאחדות התעשיינים בישראל בית התעשייה, רח' המרד 29, תל-אביב 68125. טל': 03-5198805-6-7, פקס: 03-5198786-32, econom@industry.org.il

Manufacturers Association of Israel Industry House, 29 Hamere2St, Tel-Aviv 68125, Israel. Tel: 972-3-5198805-6-7 Fax: 972-3-5198786-32

www.industry.org.il

אגף כלכלה

המחלקה למחקר כלכלי

יבוא הסחורות 2009-2010

שיעורי שינוי ריאליים ⁽²⁾		שנת 2009 מיליוני \$	
Q2/10 לעומת מוצע חודשי 1Q1/10	ינואר - יוני 2010 לעומת מוצע 2009		
5%	19%	33,598	סך יבוא הסחורות ¹
6%	11%	7,555	יבוא נכסי השקעה
8%	8%	5,279	יבוא מכונות וציוד
6%	12%	7,601	יבוא מוצרי צריכה
			מזה:
2%	6%	4,498	מוצרים לצריכה שוטפת
12%	8%	3,103	מוצרים בני קיימא
7%	19%	31,921	סך יבוא חומרי גלם
4%	21%	18,530	סך יבוא חומרי גלם (ללא יהלומים ודלק)
			מזה:
4%	16%	6,527	לתעשיית מכונות ואלקט'
11%	10%	3,586	כימיקלים
0%	17%	1,570	גומי ופלסטיקה
5%	31%	1,349	ברזל ופלדה
-1%	11%	1,360	מוצרי מזון גולמיים
0%	30%	584	מתכות אל-ברזליות
8%	21%	652	לתעשיית הנייר
-3%	23%	587	בדים וחוטים
-4%	22%	401	עץ ומוצריו
-2%	33%	118	מתכות יקרות
7%	5%	1,269	אחר

¹ ללא אוניות ומטוסים, יהלומים ודלק.

² בניכוי תחזית מחירי היבוא לרבע השני של 2010.