

סקר ציפיות בתעשייה לחודשים ינואר-מרץ 2011 ענף הכרייה ומוצרי הבנייה

ברבע האחרון של 2010 נרשמה האצה בקצב גידול תפוקת הענף ובמכירותיו לשוק המקומי, אשר לוותה בגידול חד בניצולת הציוד, לצד נסיגה ניכרת במלאי המוצרים הגמורים ובמלאי חומרי הגלם.

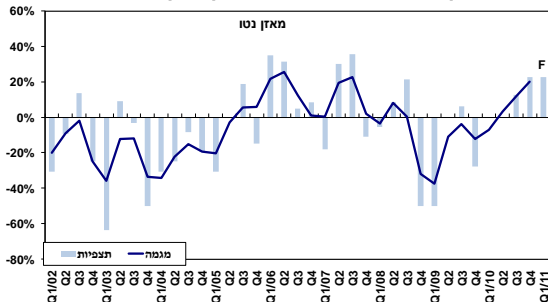
במקביל, תעשייני הענף מדווחים על האצה חדה ביותר בקצב גידול ההשקעות בנכסים קבועים. גידול זה בולט גם ביחס לממוצע התעשייה (מאזן נטו ענפי של 41% לעומת 13% במוצע התעשייה).

במקביל, נרשמה האצה חדה ביותר בקצב עליית הוצאות המימון הריאליות, הבולטת בהשוואה ליתר ענפי התעשייה.

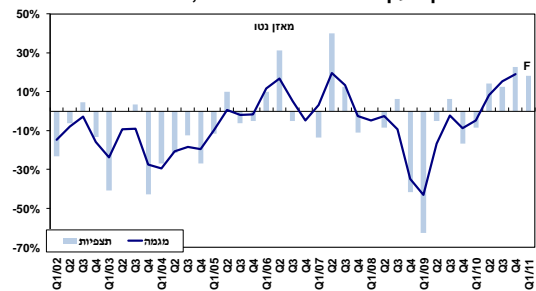
כמו כן, גידול מחודש נרשם במצבת העובדים, זאת למרות הקושי בגיוס עובדים מקצועיים (82% מתעשייני הענף מדווחים על קושי).

לרבע הראשון של 2011 צופים תעשייני הענף המשך צמיחה, תוך גידול במכירות המקומיות, לצד האטה בקצב קליטת העובדים ובקצב גידול ההשקעות הענף. למרות ההאטה הצפויה ימשיך קצב גידול ההשקעות בענף להיות מהיר.

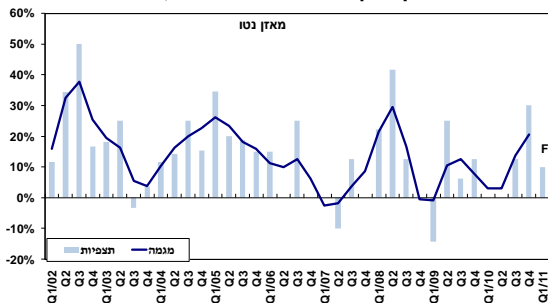
מכירות ענף הכרייה ומוצרי הבנייה לשוק המקומי, 2011 - 2002



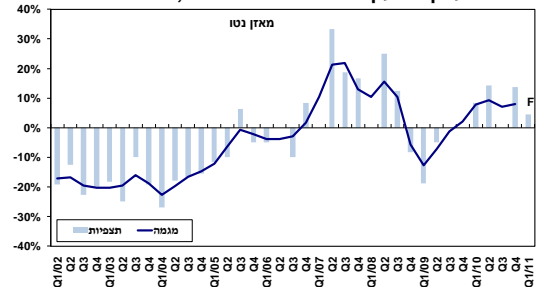
תפוקת ענף הכרייה ומוצרי הבנייה, 2011 - 2002



הוצאות מימון הענף הכרייה ומוצרי הבנייה, 2011 - 2002



מועסקים בענף הכרייה ומוצרי הבנייה, 2011 - 2002



השקעות ענף הכרייה ומוצרי הבנייה, 2011 - 2002

