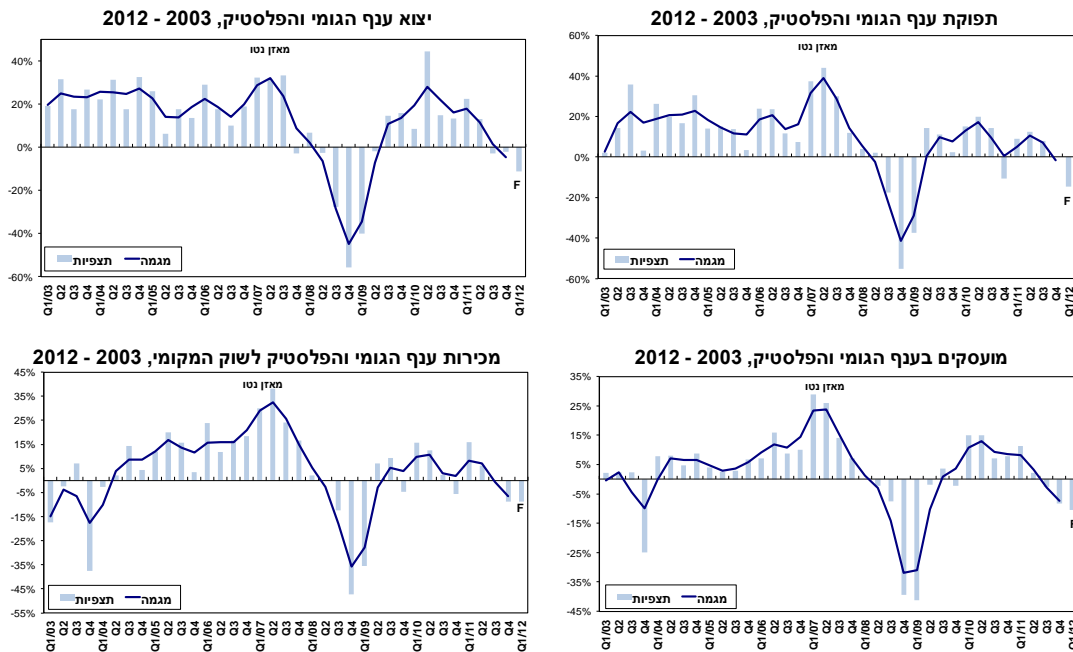


### סקר ציפיות בתעשייה לחדשים ינואר - מרץ 2012 ענף הגומי והפלסטיק

**רבע האחרון של 2011** שרר קיפאון בתפוקת הענף, תוך ירידה בניצולת הציוד ובמלאים. נסיגה חלה במכירות הענף לשוק המקומי, אשר בלטה לשלילה בהשוואה ליתר ענפי התעשייה, זאת לצד ירידה מתונה נוספת במשלוחי היצוא והמשך השחיקה ברווחיות היצוא. במקביל, הואץ קצב פיטורי העובדים מהענף, תוך התמתנות הקושי בגיוס עובדים מקצועיים לענף (88% מהחברות בענף דיווחו על קושי, לעומת 95% בסקר הקודם). נדגיש, כי על אף ההתמתנות עדיין מדובר בקושי ניכר, הבולט אף ביחס ליתר ענפי התעשייה. מנגד, מדווחים תעשייני הענף על עלייה מחודשת בהשקעות בנכסים קבועים, אשר לוותה בגידול מהיר נוסף בהוצאות המימון הריאליות, גידול אשר בלט אף בהשוואה ליתר ענפי התעשייה. בתוך כך, מסתמנת מצוקת אשראי בענף, כאשר 68% מתעשייני הענף דיווחו על קושי בשמירה על מסגרת האשראי הקיימת<sup>1</sup> (לעומת 50% בסקר הקודם). בהתאם לציפיות, תעשייני הענף להם פעילות יצרנית בחו"ל<sup>2</sup> מדווחים על נסיגה בפעילותם בחו"ל, הן בתפוקתם והן במצבת עובדיהם, זאת לצד קיפאון בהשקעותיהם בחו"ל.

**רבע הראשון של 2012** צפויה נסיגה חדה בתפוקת הענף, על רקע החרפה דרמטית של הנסיגה ביצוא והמשך הנסיגה במכירות המקומיות. בנוסף, צפויה האצה נוספת בקצב פיטורי העובדים מהענף, אשר בולטת לשלילה ביחס לתחזיותיהם של יתר ענפי התעשייה. מנגד, גידול נוסף צפוי בהשקעות הענף בנכסים קבועים.



<sup>1</sup> זאת לעומת 48% שדיווחו על כך בממוצע התעשייה.

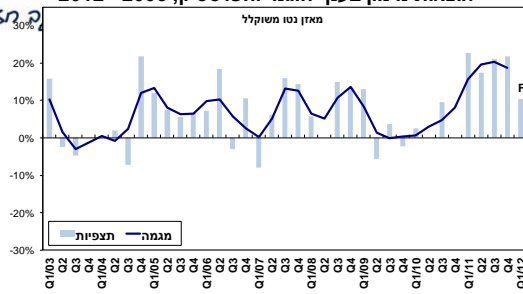


# אגף כלכלה

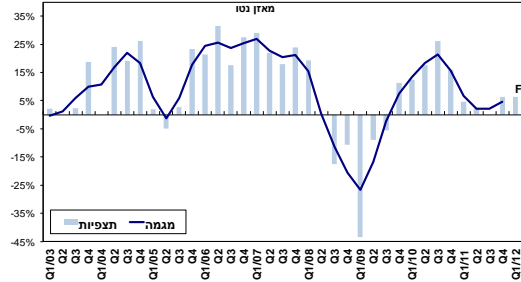
## המחלקה למחקר כלכלי

הוצאות מימון בענף הגומי והפלסטיק, 2012 - 2003

ק"חסק אלטשין



השקעות ענף הגומי והפלסטיק, 2012 - 2003



כחול לבן - זה עובד לטובתנו

התאחדות התעשיינים בישראל בית התעשייה, רח' המרד 29, תל-אביב 68125. טל: 7-6-5198805, פקס: 32-03-5198786. [econom@industry.org.il](mailto:econom@industry.org.il)

**Manufacturers Association of Israel** Industry House, 29 Hamered St., Tel-Aviv 68125, Israel. Tel: 972-3-5198805-6-7 Fax: 972-3-5198786-32

[www.industry.org.il](http://www.industry.org.il)