

סקר ציפיות בתעשייה לחודשים אפריל - יוני 2013 ענף המזון

רבע הראשון של 2013 נרשמה ירידה נוספת בתפוקת הענף, אשר לוותה בנסיגה בניצולת הציוד, בעוד גידול נרשם במלאי חומרי הגלם והמוצרים הגמורים.

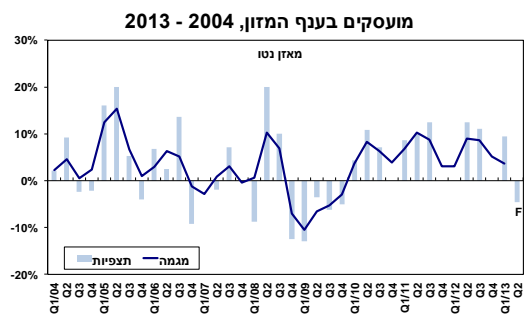
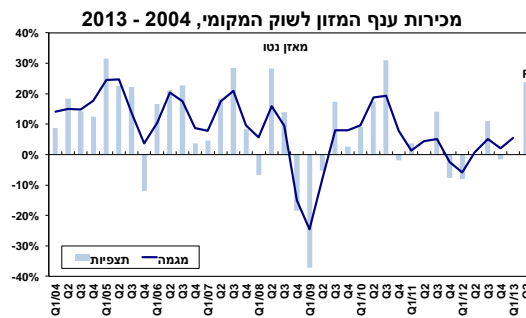
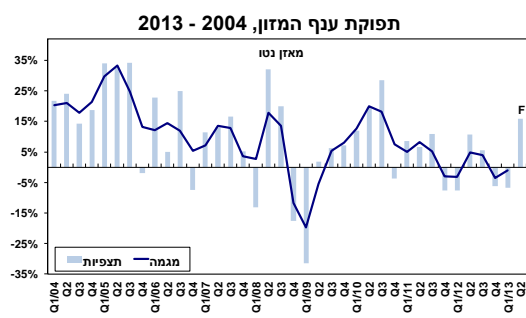
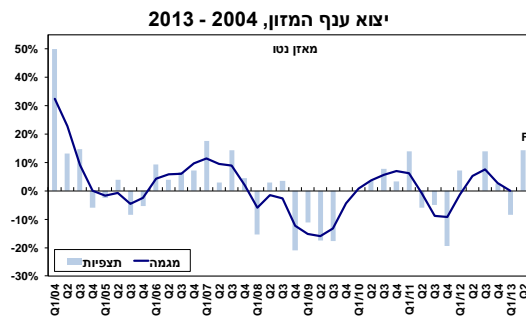
הירידה בתפוקת הענף, חלה על רקע ירידה במשלוחי היצוא, לראשונה מזה שנה, לצד קיפאון במכירות הענף לשוק המקומי.

בנוסף, נרשמה האטה ניכרת בקצב גידול השקעות הענף בנכסים קבועים.

מנגד, בהתאם לציפיות התעשיינים נרשמה קליטת עובדים מהירה לענף, זאת תוך התמתנות ניכרת בקושי בגיוס עובדים מקצועיים לענף (55% דיווחו על קושי בסקר הנוכחי, לעומת 75% בסקר הקודם).

בדומה לפעילות המקומית, תעשייני הענף להם פעילות יצרנית בחו"ל¹ מדווחים על התכווצות בפעילותם: ירידה חדה נרשמה בתפוקתם ובמצבת עובדיהם בחו"ל, לצד נסיגה בהשקעותיהם.

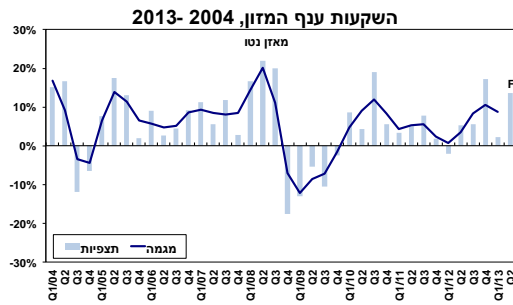
רבע השני של השנה צופים תעשייני הענף צמיחה מחודשת ומהירה בפעילותם: גידול מהיר צפוי בתפוקה, במכירות המקומיות, במשלוחי היצוא ובהשקעות. נציין, כי גידול כה מהיר בתפוקה ובמכירות לשוק המקומי, כמו זה הצפוי לרבע השני של השנה, לא דווח בפועל זה שנתיים וחצי. מנגד, צפויים פיטורי עובדים מהענף, זאת לאחר כשלוש שנים רצופות בהן לא נרשמה בפועל ירידה במצבת העובדים.





אגף כלכלה

המחלקה למחקר כלכלי



בדבר הסברים והבהרות ניתן לפנות לצוות מחלקת המחקר הכלכלי:

דפנה אבירם-ניצן, מנהלת מחלקת המחקר הכלכלי
נועה פוקס, כלכלנית המחלקה

טלפון: 03-5198806



כחול לבן - זה עובד לטובתנו

התאחדות התעשיינים בישראל בית התעשייה, רח' המרד 29, תל-אביב 68125, טל': 03-5198805-6-7, פקס: 03-5198786-32, econom@industry.org.il

Manufacturers Association of Israel Industry House, 29 Hamered St., Tel-Aviv 68125, Israel. Tel: 972-3-5198805-6-7 Fax: 972-3-5198786-32

www.industry.org.il