

סקר ציפיות בתעשייה לחודשים ינואר - מרץ 2013 ענף המזון

בהתאם לציפיות, **ברבע האחרון של 2012** נרשמה ירידה בתפוקת הענף, אשר לוותה בנסיגה בניצולת הציוד ובמלאים.

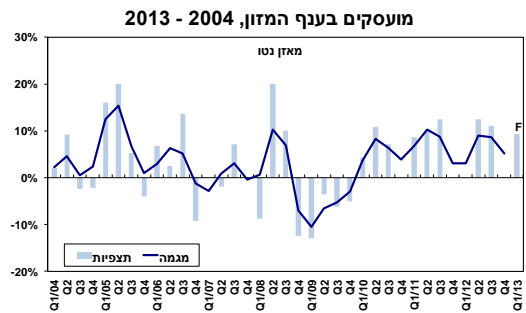
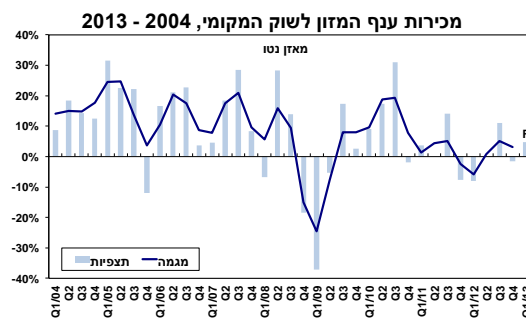
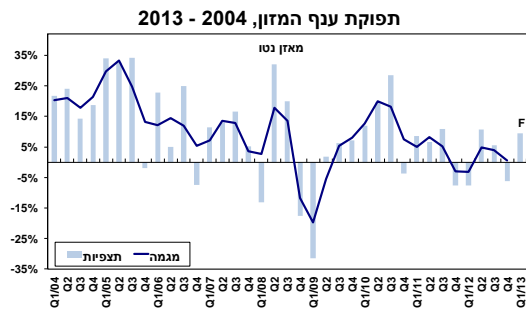
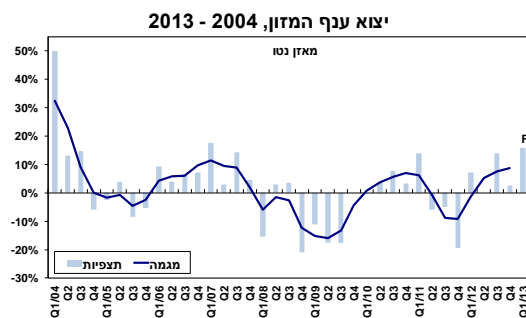
הירידה המדווחת בתפוקה, חלה על רקע ירידה מתונה ביותר במכירות הענף לשוק המקומי, במקביל להאטה ניכרת בקצב הגידול של משלוחי היצוא.

בנוסף, לאחר שני רבעונים רצופים של קליטת עובדים בקצב מהיר, מדווחים תעשייני הענף על קיפאון במצבת העובדים, אשר חל תוך עלייה בקושי בגיוס עובדים מקצועיים לענף (75% דיווחו על קושי, לעומת 67% שדיווחו כך בסקר הקודם).

מנגד, האצה נרשמה בקצב גידול השקעות הענף בנכסים קבועים, תוך עלייה נוספת בהוצאות המימון הריאליות, אשר בלטה בהשוואה לממוצע התעשייה.

תעשייני הענף להם פעילות יצרנית בחו"ל¹ מדווחים על התכווצות ניכרת בפעילותם: ירידה חדה נרשמה בתפוקתם ובמצבת העובדים בחו"ל, לצד קיפאון בהשקעותיהם במפעלים בחו"ל.

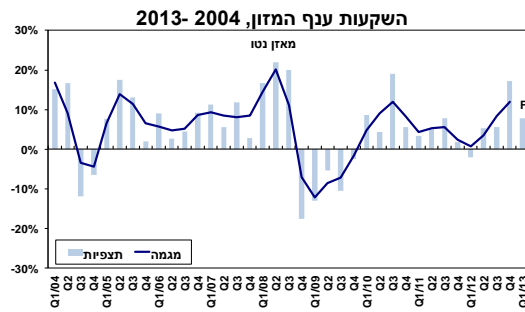
תעשייני הענף צופים **לרבע הראשון של 2013** צמיחה מחודשת ומהירה בפעילותם, אשר בולטת לחיוב בהשוואה ליתר ענפי התעשייה: גידול מהיר צפוי בתפוקה, במכירות המקומיות ובמצבת העובדים בענף, לצד האצה ניכרת בקצב גידול משלוחי היצוא. תחזיות אלו משקפות, כפי הנראה, גם צפי לפעילות מוגברת ועונתית לקראת ביקושי חג הפסח. מנגד, האטה ניכרת צפויה בקצב גידול ההשקעות בענף.





אגף כלכלה

המחלקה למחקר כלכלי



בדבר הסברים והבהרות ניתן לפנות לצוות מחלקת המחקר הכלכלי:

דפנה אבירם-ניצן, מנהלת מחלקת המחקר הכלכלי
נועה פוקס, כלכלנית המחלקה

טלפון: 03-5198806



כחול לבן - זה עובד לטובתנו

התאחדות התעשיינים בישראל בית התעשייה, רח' המרד 29, תל-אביב 68125. טל: 03-5198805-6-7, פקס: 03-5198786-32, econom@industry.org.il

Manufacturers Association of Israel Industry House, 29 Hamered St., Tel-Aviv 68125, Israel. Tel: 972-3-5198805-6-7 Fax: 972-3-5198786-32

www.industry.org.il