

סקר ציפיות בתעשייה לחדשים אפריל - יוני 2012 ענף המזון

רבע הראשון של 2012 נסוגה תפוקת הענף בקצב דומה לנסיגה שנרשמה בסוף 2011, תוך ירידה נוספת בניצולת הציוד.

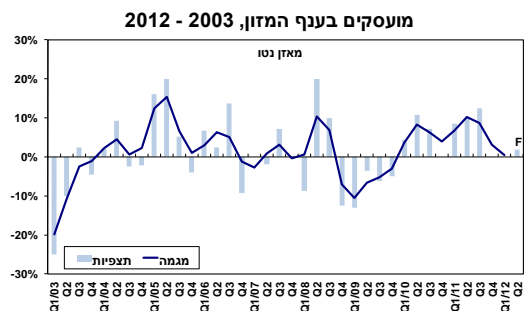
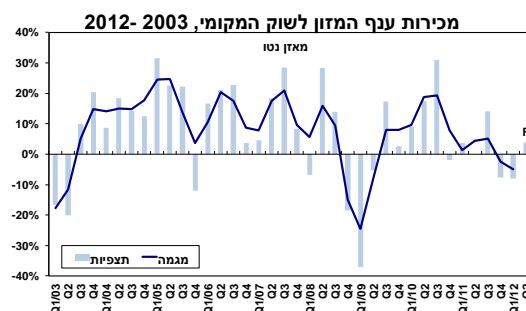
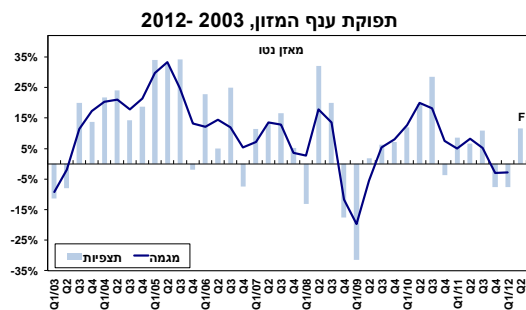
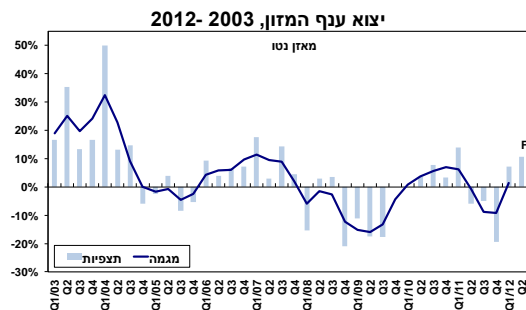
הנסיגה בתפוקת הענף חלה על רקע נסיגה נוספת במכירות הענף לשוק המקומי, בקצב דומה לזה שדווח בסקר הקודם. לא מן הנמנע, כי ירידות אלו חלו על רקע המשך גלי המחאה החברתית.

מנגד, ובהתאם לציפיות יצואני הענף, נרשמה עלייה במשלוחי היצוא, לאחר שלושה רבעונים רצופים של ירידות. גידול זה, לווה בעליה ניכרת ברווחיות היצוא, לאחר תשע שנים רצופות בהן דווחו יצואני הענף על שחיקה ברווחיותם. גידול זה, בולט בהשוואה ליתר ענפי התעשייה המייצאים, שדווקא רשמו שחיקה ברווחיותם.

לאחר שמונה שנים של גידול, חלה נסיגה בהשקעות הענף בנכסים קבועים, לצד המשך הקיפאון במצבת עובדי הענף.

תעשייני הענף להם פעילות יצרנית בחו"ל¹ מדווחים על נסיגה נוספת בתפוקתם, אל מול גידול מחדש וחד בגורמי היצוא בחו"ל (השקעות ומועסקים).

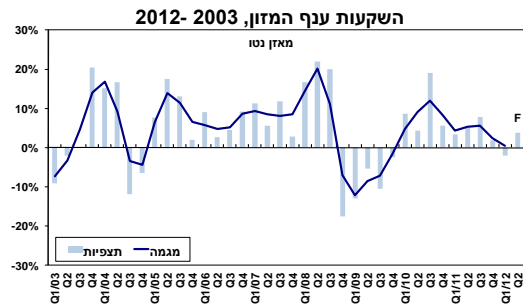
מנגד, תחזיותיהם של תעשייני הענף **לרבע השני של 2012** משקפות צמיחה בפעילותם התעשייתית: צמיחה מחדשת צפויה בתפוקת הענף ובמכירות המקומיות, לצד האצה בקצב התרחבות משלוחי היצוא. במקביל, צפוי גידול מחדש בהשקעות הענף ובמצבת העובדים.





אגף כלכלה

המחלקה למחקר כלכלי



כחול לבן - זה עובד לטובתנו