

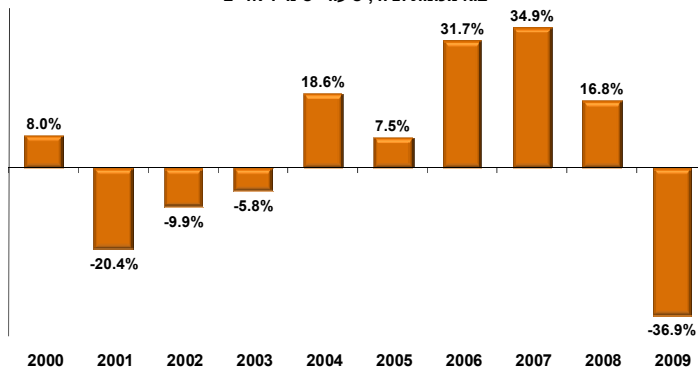
כ"ט אדר תש"ע
15 מרץ 2010

השקעות התעשייה במכונות וציוד מיבוא¹

בסיכום שנת 2009:

- ◀ נסיגה חדה ביותר בהשקעות התעשייה במכונות וציוד מיבוא, המשקפת נסיגה בהשקעות מרבית ענפי התעשייה.
- ◀ חלק גדול מהירידה בהשקעות נגזר מצמצום חד בהשקעות ענף הרכיבים האלקטרוניים.

שנת 2009: נסיגה דרסטית בהיקף ההשקעות בתעשייה
יבוא מכונות וציוד, שיעורי שינוי ריאליים



בשנת 2009 חלה נסיגה דרסטית בהשקעות התעשייה במכונות וציוד מיבוא: ירידה ריאלית חדה², של 36.9%, נרשמה בשנת 2009, לאחר חמש שנים רצופות של גידול בהשקעות התעשייה, בשיעור מצטבר של 165% (21.5% בממוצע לשנה).

כך, הסתכמו השקעות התעשייה במכונות וציוד מיבוא בשנת 2009 בכ- 11.6 מיליארד ₪.

נסיגה כה דרסטית בהשקעות התעשייה לא נרשמה מאז ומעולם. למעשה, הפעם היחידה בה חלה ירידה של למעלה מ- 30% בהשקעות התעשייה³ היתה בשנת 1955, אז נרשמה נסיגה של כ- 31%.

חלק גדול מהירידה בהשקעות התעשייה בשנת 2009 (כ- 65% ממנה) נגזר מנסיגה דרמטית, של 81%, בהשקעות ענף הרכיבים האלקטרוניים, זאת על רקע סיום שלבי ההשקעה במכונות וציוד במפעל אינטל בסוף 2008⁴. בניכוי ענף הרכיבים האלקטרוניים, רשמו יתר ענפי התעשייה נסיגה מתונה יותר, של כ- 20%, בהשקעותיהם בשנת 2009. עם זאת, עדיין מדובר בנסיגה חדה בעוצמתה, הדומה בעוצמתה לנסיגה שנרשמה בשנת 2001.

בחינת נתוני השקעות התעשייה על פי קבוצות ענפים מגלה כי ירידות חדות נרשמו במרבית קבוצות ענפי התעשייה, למעט ענפי הטכנולוגיה המסורתית, שרשמו קיפאון בהשקעותיהם.

¹ הסקירה מבוססת על נתוני הלשכה המרכזית לסטטיסטיקה, עיבודים והערכות של המחלקה למחקר כלכלי. הסקירה מתייחסת להשקעות במכונות וציוד מיבוא בלבד. השקעות אלו מהוות כ- 70% מסך השקעות התעשייה במכונות וציוד, וכ- 90% מסך ההשקעות בנכסים קבועים בתעשייה.

² לעומת ממוצע שנה קודמת.

³ בסך כל השקעות התעשייה במכונות וציוד.

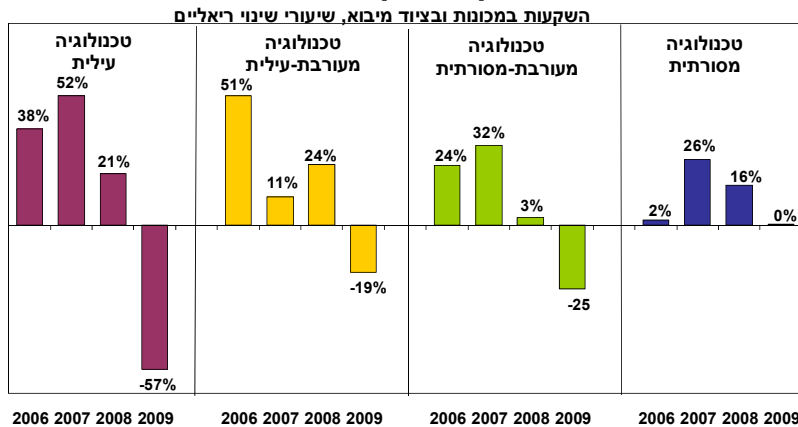
⁴ מהרבע השני של 2007 ועד הרבע האחרון של 2008 חל גידול מצטבר של 285% בהשקעות ענף הרכיבים האלקטרוניים במכונות וציוד מיבוא על רקע הקמת מפעל אינטל החדש (FAB28).

אגף כלכלה

המחלקה למחקר כלכלי

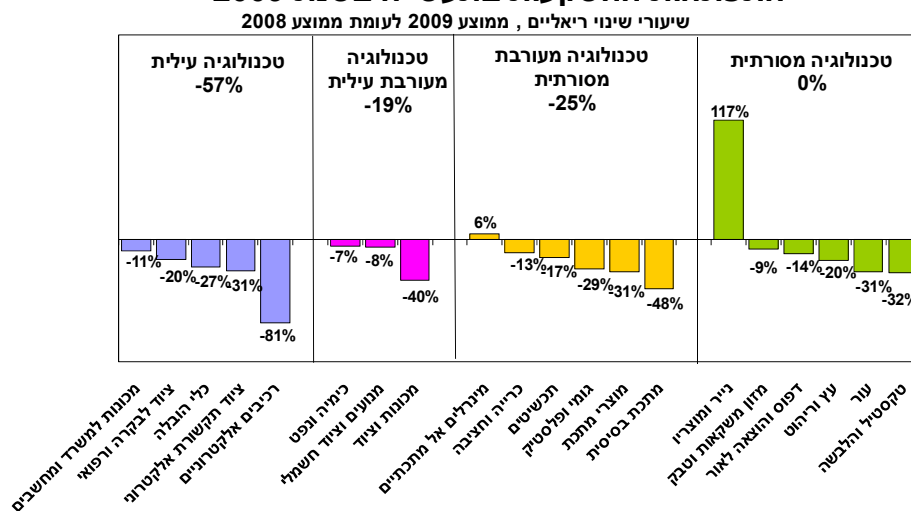
כ- 77% מהנסיגה בהשקעות התעשייה בשנת 2009 נגזרו **מקבוצת ענפי הטכנולוגיה העילית**, אשר רשמה ירידה חדה ביותר², של 57%, בהשקעותיה, לאחר חמש שנים רצופות של עלייה ניכרת, בשיעור מצטבר של 255% (29% בממוצע לשנה). נסיגה זו, משקפת צמצום בהשקעות כל ענפי הקבוצה, אך נובעת ברובה (כ- 80% ממנה) מנסיגה חדה ביותר בהשקעות ענף הרכיבים האלקטרוניים (-81%). נדגיש כי גם בניכוי ענף זה, רשמו יתר ענפי הקבוצה נסיגה חדה, הנאמדת בכ- 25%.

התפתחות ההשקעות בקבוצות ענפי התעשייה



כ- 14% נוספים מהנסיגה בהשקעות התעשייה נגזרו מירידה חדה בהשקעות **ענפי הטכנולוגיה המעורבת-מסורתית**: נסיגה ריאלית של 25% נרשמה בסיכום 2009, זאת לאחר גידול מתון ביותר בהשקעות הקבוצה בשנת 2008 (3%), ולאחר שלוש שנים של גידול מרשים בשיעור ממוצע של כ- 24% לשנה. הירידה בהשקעות הקבוצה נגזרה בעיקרה מנסיגה בהשקעות ענפי המתכת הבסיסית (-48%), מוצרי המתכת (-31%) והגומי והפלסטיק (-29%), ומותנה במקצת הודות לגידול מתון, של 6%, בהשקעות ענף המינרלים האל מתכתיים.

התפתחות ההשקעות בתעשייה בשנת 2009



יתר הנסיגה בהשקעות התעשייה נגזרה מקבוצת **ענפי הטכנולוגיה המעורבת-עילית**, שרשמה ירידה² של כ- 19% בהשקעותיה בשנת 2009, לאחר חמש שנים רצופות של התרחבות ההשקעות בשיעור מצטבר של 92% (24% בממוצע לשנה). ירידה זו, משקפת נסיגה בכל ענפי הקבוצה, אך נגזרה ברובה מנסיגה של 40% בהשקעות ענף המכונות והציוד, זאת לאחר חמש שנים רצופות בהן רשם הענף גידול בולט בהשקעותיו, של כ- 30% בממוצע לשנה.

אגף כלכלה

המחלקה למחקר כלכלי

על רקע הירידה החדה בהשקעות מרבית קבוצות ענפי התעשייה, בולטת לחיוב קבוצת ענפי הטכנולוגיה המסורתית, שרשמה קיפאון בהשקעותיה בשנת 2009, לאחר חמש שנים רצופות של גידול, בשיעור מצטבר של כ- 165%. הקיפאון בהשקעות משקף נסיגה בהשקעות מרבית ענפי הקבוצה (הטקסטיל וההלבשה (-32%), המזון, הדפוס וההוצאה לאור, העץ והריהוט), אשר קוזזה במלואה הודות לגידול חד ומואץ (117%) בהשקעות ענף הנייר ומוצריו. זאת, כפי הנראה, על רקע השקעה גדולה שביצעה חברת נייר חדרה במערך ייצור חדש לניירות אריזה.

למעשה, בניכוי ענף הנייר ומוצריו, רשמו יתר ענפי הקבוצה נסיגה ריאלית של 14% בהשקעותיהם בשנת 2009.

השקעות התעשייה במכונות ובידוד מיבוא, 2009			
רבע אחרון (2) 2009	2009 (1)	2009 במיליוני ₪	
-40.8%	-36.9%	11,631	סה"כ תעשייה (3)
-62%	-57%	3,929	ענפי טכנולוגיה עלית
-89%	-81%	995	רכיבים אלקטרוניים
6%	-11%	98	מכונות למשרד ומחשבים
-26%	-20%	1,028	ציוד לבקרה ופיקוח וציוד רפואי ומדעי
-25%	-31%	1,015	ציוד תקשורת אלקטרוני
-30%	-27%	793	כלי הובלה
-19%	-19%	2,941	ענפי טכנולוגיה מעורבת עלית
-25%	-7%	1,818	כימיקלים וזיקוק נפט
-15%	-40%	781	מכונות וציוד
-2%	-8%	342	מנועים וציוד חשמלי
-19%	-25%	1,968	ענפי טכנולוגיה מעורבת מסורתית (3)
-36%	-13%	148	כרייה וחציבה
-2%	6%	179	מינרלים אל-מתכתיים
-9%	-29%	514	מוצרי גומי ופלסטיק
35%	-48%	135	מתכת בסיסית
-37%	-31%	900	מוצרי מתכת
14%	-17%	92	יהלומים ותכשיטים
-17.3%	0%	2,035	ענפי טכנולוגיה מסורתית
4%	-9%	975	מזון, משקאות וטבק
-40%	-32%	186	טקסטיל והלבשה
-22%	-31%	4	עור ומוצריו
-36%	117%	486	נייר ומוצריו
-42%	-14%	235	דפוס והוצאה לאור
15%	-20%	149	עץ ורהיטים
			(1) שינוי ריאלי לעומת 2008.
			(2) לעומת התקופה המקבילה בשנה קודמת.
			(3) כולל תעשיות שונות.