

סקר ציפיות בתעשייה לחדשים אפריל - יוני 2011 ענף הטקסטיל והלבשה

ברבע הראשון של 2011 חלה אצה בקצב צמיחת הענף, לצד גידול מחודש וחד במלאי המוצרים הגמורים והתמתנות ניכרת בקצב גידול המכירות לשוק המקומי וליצוא, לקצב המתון ביותר מבין ענפי התעשייה (הן במכירות לשוק המקומי והן ליצוא).

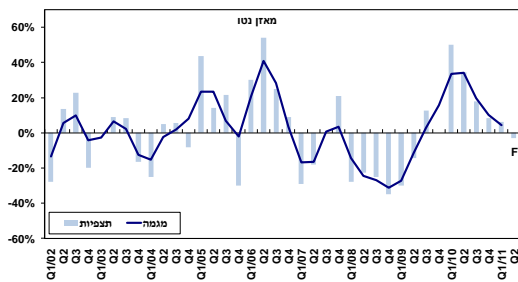
ירידה חלה בגורמי הייצור: ירידה ממשית, נרשמה במספר העובדים בענף, במקביל לקושי הרב בגיוס עובדים מקצועיים לענף (92% מהחברות בענף דיווחו על קושי). במקביל, נרשמה גם ירידה בהשקעות הענף בתחילת השנה. נציין, כי זהו הענף היחיד שרשם נסיגה בגורמי הייצור.

תעשיית הענף מדווחים על האצה בקצב גידול הוצאות המימון הריאליות, לצד קושי גובר בהשגת אשראי חדש: מבין תעשיית הענף הזקוקים לאשראי מדווחים 73% על קושי בקבלת אשראי חדש (70% בסקר הקודם ו- 48% בכלל התעשייה בסקר הנוכחי) ו- 87% אף מדווחים על קושי בשמירה על מסגרת האשראי הקיימת (51% בממוצע התעשייה).

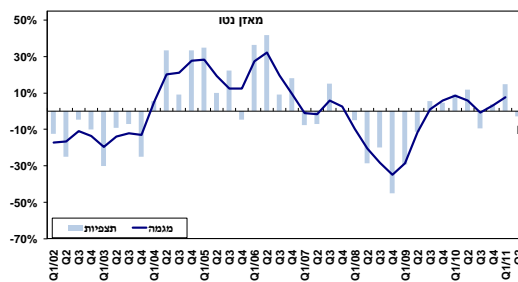
תעשיית הענף להם פעילות יצרנית בחו"ל¹ מדווחים על המשך הגידול המהיר בתפוקתם ובמצבת עובדיהם בחו"ל, אל מול האטה ניכרת בקצב גידול השקעותיהם בחו"ל.

לרבע השני של 2011 צופים תעשיית הענף נסיגה מחודשת בתפוקת הענף, תוך נסיגה קלה במשלוחי היצוא וגידול מתון נוסף במכירות לשוק המקומי. בנוסף, צפויה העמקת הירידות בגורמי הייצור (תעסוקה והשקעות), זאת במקביל להמשך הגידול בהוצאות המימון הריאליות.

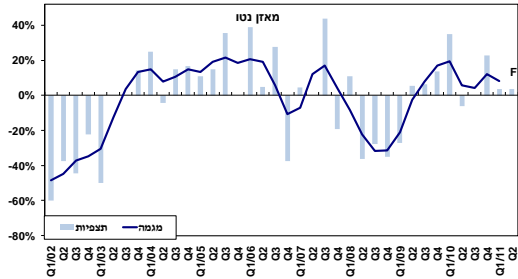
יצוא ענף הטקסטיל והלבשה, 2011 - 2002



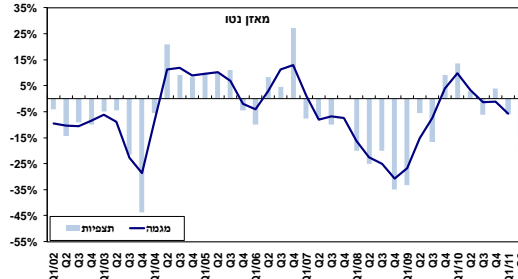
תפוקת ענף הטקסטיל והלבשה, 2011 - 2002



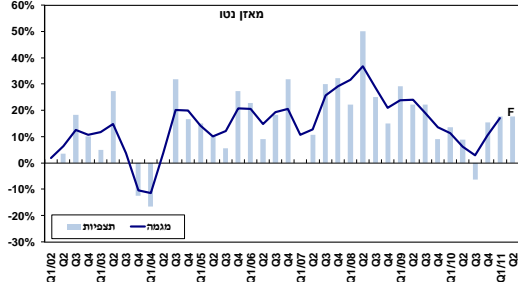
מכירות ענף הטקסטיל והלבשה לשוק המקומי, 2011 - 2002



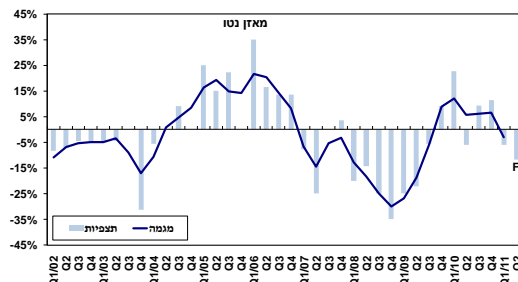
מועסקים בענף הטקסטיל והלבשה, 2011 - 2002



הוצאות מימון בענף הטקסטיל והלבשה, 2011 - 2002



השקעות בענף הטקסטיל והלבשה, 2011 - 2002



¹ כ- 53% מתעשיית הענף שהשיבו על הסקר דיווחו על פעילות יצרנית בחו"ל.



אגף כלכלה

המחלקה למחקר כלכלי



כחול לבן - זה עובד לטובתנו

התאחדות התעשיינים בישראל בית התעשייה, רח' המרד 29, תל-אביב 68125. טל': 03-5198805-6-7, פקס: 03-5198786-32, econom@industry.org.il
Manufacturers Association of Israel Industry House, 29 Hamered St., Tel-Aviv 68125, Israel. Tel: 972-3-5198805-6-7 Fax: 972-3-5198786-32

www.industry.org.il