

### סקר ציפיות בתעשייה לחודשים אפריל – יוני 2012 ענף הכימיה

**רבע הראשון של 2012** הואץ קצב צמיחת תפוקת הענף, תוך עלייה מחודשת בניצולת הציוד ובמלאי המוצרים הגמורים, והאצה בקצב גידול מלאי חומרי הגלם.

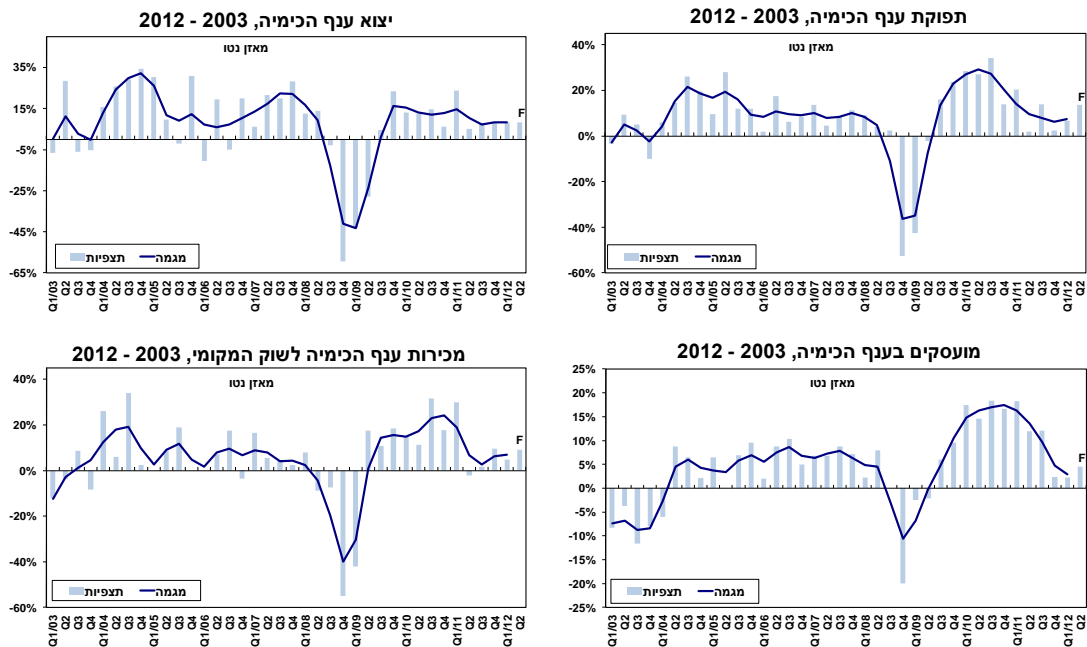
במקביל, נמשך הגידול במשלוחי היצוא, בקצב הדומה לזה שנרשם בממוצע המחצית השנייה של 2011. נדגיש, כי הגידול במשלוחי היצוא בולט לחיוב בהשוואה ליתר ענפי התעשייה המייצאים.

גידול נוסף חל במצבת עובדי הענף, בקצב דומה לזה שנרשם ברבע האחרון אשתקד, זאת לצד עליה קלה בקושי בגיוס עובדים מקצועיים (77% מהחברות בענף דיווחו על קושי, לעומת 70% בסקר הקודם).

גידול מחודש, מתון ביותר, חל בהשקעות הענף, אשר לווה בהאצה ניכרת בקצב עליית הוצאות המימון הריאליות, הבולטת לשלילה בהשוואה ליתר ענפי התעשייה, ועלייה משמעותית באחוז התעשיינים המדווחים על קשיי אשראי בענף: 59% מהתעשיינים הזקוקים לאשראי חדש, דיווחו על קושי בקבלתו, וכ- 53% דיווחו על קושי בשמירה על מסגרת האשראי הקיימת<sup>1</sup>.

מנגד, האטה נרשמה בקצב גידול מכירות הענף לשוק המקומי.

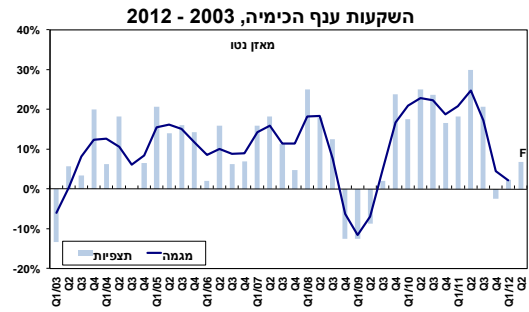
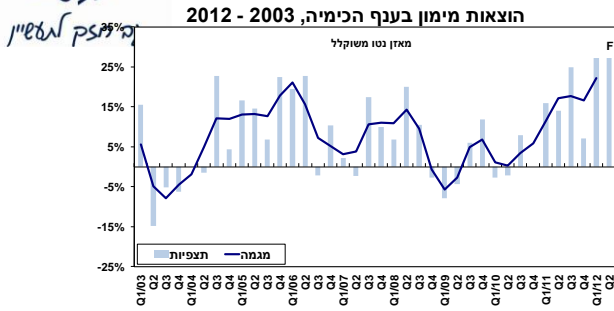
**רבע השני של 2012** צפויה האצה בקצב התרחבות פעילות הענף: האצה נוספת צפויה בקצב צמיחת תפוקת הענף, תוך האצה מחודשת בקצב גידול המכירות המקומיות וגידול נוסף במשלוחי היצוא. במקביל, האצה צפויה גם בקצב גידול גורמי היצור (השקעות ומועסקים), תוך עלייה חדה נוספת בהוצאות המימון הריאליות, אשר בולטת לשלילה בהשוואה לתחזיותיהם של יתר ענפי התעשייה.





# אגף כלכלה

## המחלקה למחקר כלכלי



כחול לבן - זה עובד לטובתנו

התאחדות התעשיינים בישראל בית התעשייה, רח' המרד 29, תל-אביב 68125. טל: 03-5198805-6-7, פקס: 03-5198786-32, [econom@industry.org.il](mailto:econom@industry.org.il)

**Manufacturers Association of Israel** Industry House, 29 Hamered St., Tel-Aviv 68125, Israel. Tel: 972-3-5198805-6-7 Fax: 972-3-5198786-32

[www.industry.org.il](http://www.industry.org.il)