

סקר ציפיות בתעשייה לחדשים אפריל - יוני 2013 ענף הכרייה ומוצרי הבנייה¹

בהתאם לציפיות תעשייני הענף, ברבע הראשון של 2013 התמתנה הנסיגה בתפוקה, זאת על רקע התמתנות ניכרת בעוצמת הנסיגה במכירות הענף לשוק המקומי. במקביל, נמשכה הירידה בניצולת הציוד ובמלאי חומרי הגלם והמוצרים הגמורים.

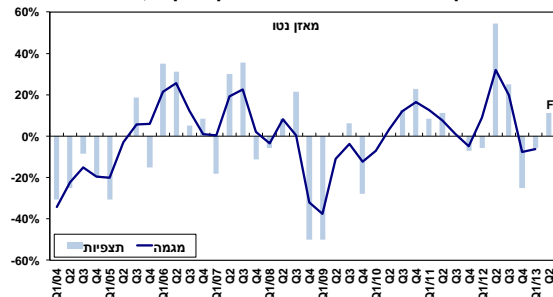
בנוסף, שרר קיפאון במצבת העובדים. נציין, כי למרות שזה שנה וחצי לא נרשמה קליטת עובדים לענף, ממשיכים תעשייני הענף לדווח על קושי בולט בגיוס עובדים מקצועיים: 78% דיווחו על קושי, לאחר שיעור שיא ברבעון הקודם, בו כל התעשיינים בסקר דיווחו על קושי.

מנגד, זינוק דרמטי נרשם בהשקעות הענף בנכסים קבועים, תוך האצה בקצב הגידול של הוצאות המימון הריאליות. נציין, כי גידול כה מהיר בהשקעות הענף לא נרשם עד כה² במסגרת הסקר, והוא מושפע ככל הנראה מהתקדמות בניית עיר הבה"דים שבדרום.

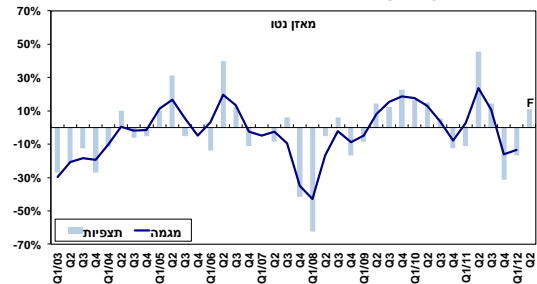
במקביל, זינק אחוז התעשיינים המדווחים על קשיי אשראי: 71% מהתעשיינים בענף הזקוקים לאשראי חדש דיווחו על קושי בקבלתו (לעומת 29% בסקר הקודם), ו- 50% דיווחו על קושי בשמירה על מסגרת האשראי הקיימת (לעומת 14% בסקר הקודם).

תחזיות התעשיינים לרבע השני של 2013 מצביעות על צפי לגידול מחודש בתפוקה ובמכירות לשוק המקומי, לצד גידול חד נוסף בהשקעות ובהוצאות המימון הריאליות. עם זאת, צפויה להימשך היציבות במצבת העובדים.

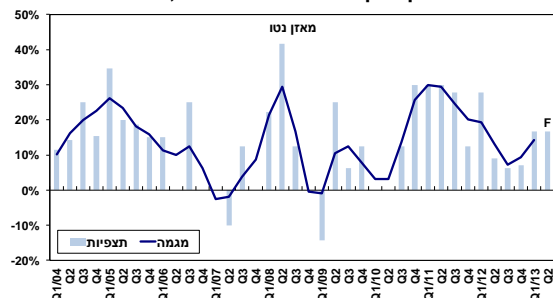
מכירות ענף הכרייה ומוצרי הבנייה לשוק המקומי, 2004 - 2013



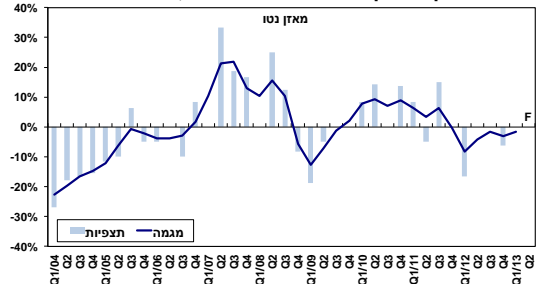
תפוקת ענף הכרייה ומוצרי הבנייה, 2004 - 2013



הוצאות מימון בענף הכרייה ומוצרי הבנייה, 2004 - 2013



מועסקים בענף הכרייה ומוצרי הבנייה, 2004 - 2013



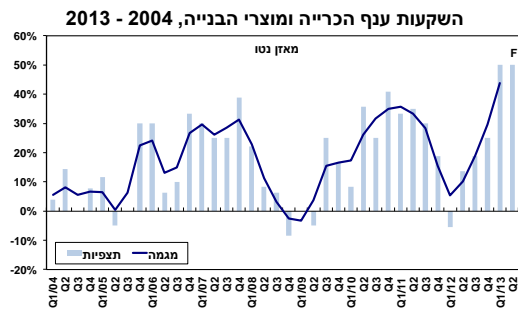
¹ בשל מיעוט המשיבים לסקר בענף זה (9 משיבים), יש להיזהר מלהסיק מסקנות על פי ממצאים אלו בלבד על כיווני ההתפתחות של הענף בכללותו.

² ניתוח מתועד של דיווחי ההשקעות בענף הכרייה ומוצרי הבנייה בסקר קיים מאז סוף שנת 1999.



אגף כלכלה

המחלקה למחקר כלכלי



בדבר הסברים והבהרות ניתן לפנות לצוות מחלקת המחקר הכלכלי:

דפנה אבירם-ניצן, מנהלת מחלקת המחקר הכלכלי
נועה פוקס, כלכלנית המחלקה

טלפון: 03-5198806



כחול לבן - זה עובד לטובתנו