

סקר ציפיות בתעשייה לחודשים יולי - ספטמבר 2012 ענף הכרייה ומוצרי הבנייה¹

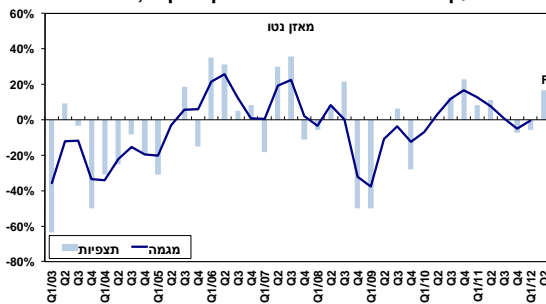
ברבע הראשון של 2012 חלה נסיגה נוספת בתפוקת הענף, אשר לוותה בירידה בניצולת הציוד ובמלאים וחלה על רקע נסיגה נוספת במכירות הענף לשוק המקומי, בקצב הדומה לזה שנרשם בסוף 2011.

בהתאם לציפיות, מדווחים תעשייני הענף על צמצום **מצבת עובדיהם**, לאחר קיפאון בסקר הקודם, שהתייחס לרבע האחרון אשתקד.

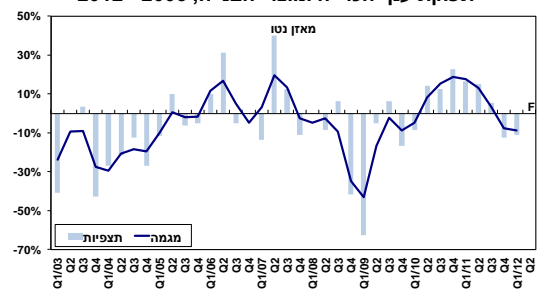
במקביל, לאחר עשרה רבעונים רצופים של גידול מהיר בהשקעות הענף, מדווחים תעשייני הענף על ירידה **בהשקעותיהם בנכסים קבועים** בתחילת השנה, זאת תוך האצה ניכרת בקצב עליית הוצאות המימון הריאליות. נדגיש, כי העלייה בהוצאות אלו, בולטת לשלילה בהשוואה ליתר ענפי התעשייה.

לרבע השני של 2012 צופים תעשייני הענף קיפאון בתפוקתם, לצד צפי לפיטורי עובדים נוספים, תוך התמתנות קצב הפיטורים. מנגד, עלייה מחודשת צפויה במכירות המקומיות, לצד חידוש השקעות הענף בנכסים קבועים, תוך עלייה נוספת בהוצאות המימון הריאליות.

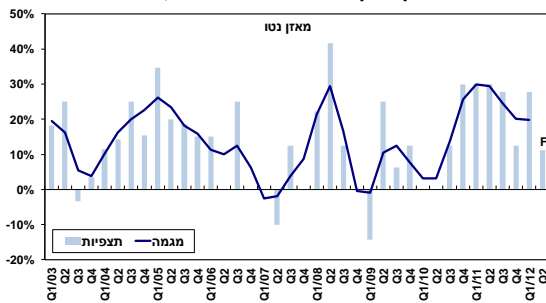
מכירות ענף הכרייה ומוצרי הבנייה לשוק המקומי, 2012 - 2003



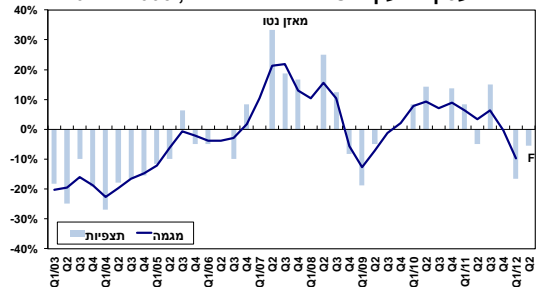
תפוקת ענף הכרייה ומוצרי הבנייה, 2012 - 2003



הוצאות מימון הענף הכרייה ומוצרי הבנייה, 2012 - 2003



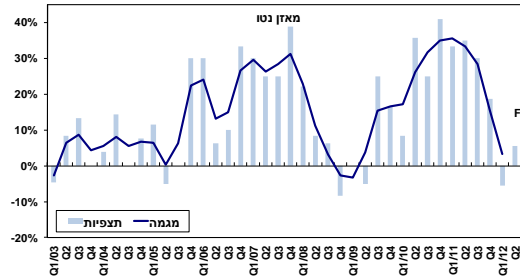
מועסקים בענף הכרייה ומוצרי הבנייה, 2012 - 2003



אגף כלכלה

המחלקה למחקר כלכלי

השקעות ענף הכרייה ומוצרי הבנייה, 2012 - 2003



בדבר הסברים והבהרות ניתן לפנות לצוות מחלקת המחקר הכלכלי:

דפנה אבירם-ניצן, מנהלת מחלקת המחקר הכלכלי
 חגית שמריהו, כלכלנית המחלקה
 נועה פוקס, כלכלנית המחלקה

טלפון: 03-5198806