

סקר ציפיות בתעשייה לחדשים יולי - ספטמבר 2012 ענף הגומי והפלסטיק

ברבע השני של 2012 נרשמה התכווצות בפעילות הענף: נסיגה נוספת נרשמה בתפוקת הענף, תוך המשך הירידה בניצולת הציוד, ונסיגה מתונה במלאי המוצרים הגמורים.

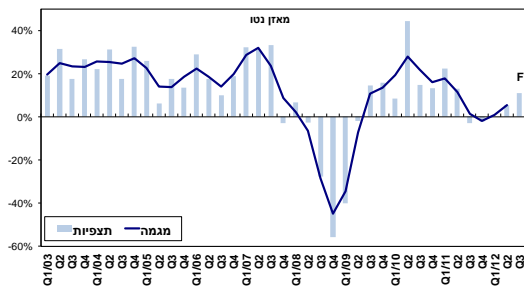
בהתאם לציפיות, חלה האצה ניכרת בקצב פיטורי העובדים מהענף. על אף פיטורי העובדים, ממשיכים תעשייני הענף לדווח על קושי ניכר בגיוס עובדים מקצועיים, שאף בולט ביחס ליתר ענפי התעשייה (90% דיווחו על קושי הן בסקר הנוכחי והן בקודם).

במקביל, נסיגה מתונה נרשמה בהשקעות בנכסים קבועים, לצד עלייה ניכרת בקשוי האשראי: 60% מהתעשיינים הזקוקים לאשראי חדש דיווחו על קושי בקבלתו (לעומת 35% בלבד בסקר הקודם) ו-74% דיווחו על קושי בשמירה על מסגרת האשראי הקיימת¹ (לעומת 55% בסקר הקודם).

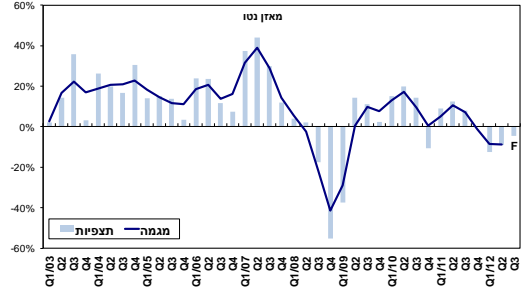
מנגד, גידול מחודש נרשם במשלוחי היצוא, תוך התמתנות בעוצמת השחיקה ברווחיות היצוא. תעשייני הענף להם פעילות יצרנית בחו"ל², מדווחים על גידול בתפוקתם ובמצבת עובדיהם בחו"ל, אל מול נסיגה בהשקעותיהם בחו"ל.

לרבע השלישי של 2012 צופים תעשייני הענף ירידה נוספת בתפוקתם, אשר תלווה בהעמקת הנסיגה במכירות הענף לשוק המקומי ובהמשך פיטורי העובדים. מנגד, צפויה האצה בקצב גידול משלוחי היצוא, לצד גידול מחודש בהשקעה בנכסים קבועים.

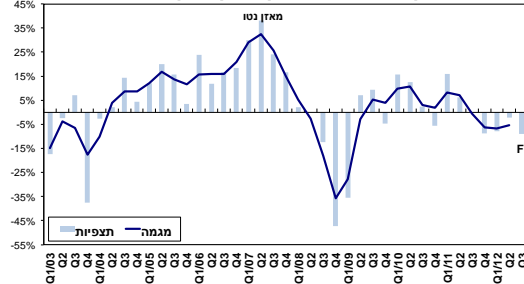
יצוא ענף הגומי והפלסטיק, 2012 - 2003



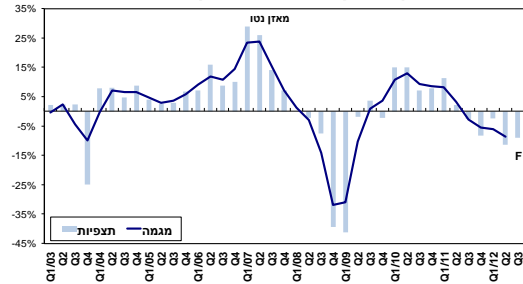
תפוקת ענף הגומי והפלסטיק, 2012 - 2003



מכירות ענף הגומי והפלסטיק לשוק המקומי, 2012 - 2003



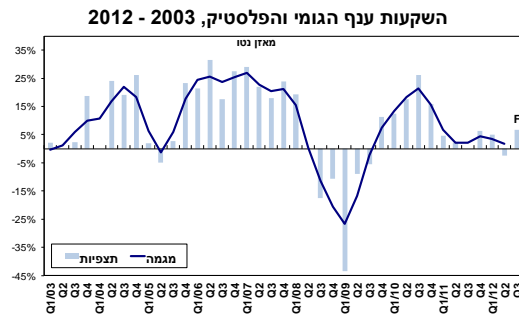
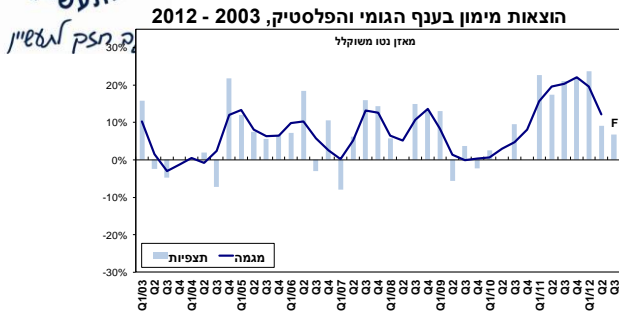
מועסקים בענף הגומי והפלסטיק, 2012 - 2003



¹ זאת לעומת 58% שדיווחו על כך בממוצע התעשייה.

אגף כלכלה

המחלקה למחקר כלכלי



בדבר הסברים והבהרות ניתן לפנות לצוות מחלקת המחקר הכלכלי:

דפנה אבירם-ניצן, מנהלת מחלקת המחקר הכלכלי
חגית שמריהו, כלכלנית המחלקה
נועה פוקס, כלכלנית המחלקה

טלפון: 03-5198806