

סקר ציפיות בתעשייה לחדשים אפריל - יוני 2011 ענף הגומי והפלסטיק

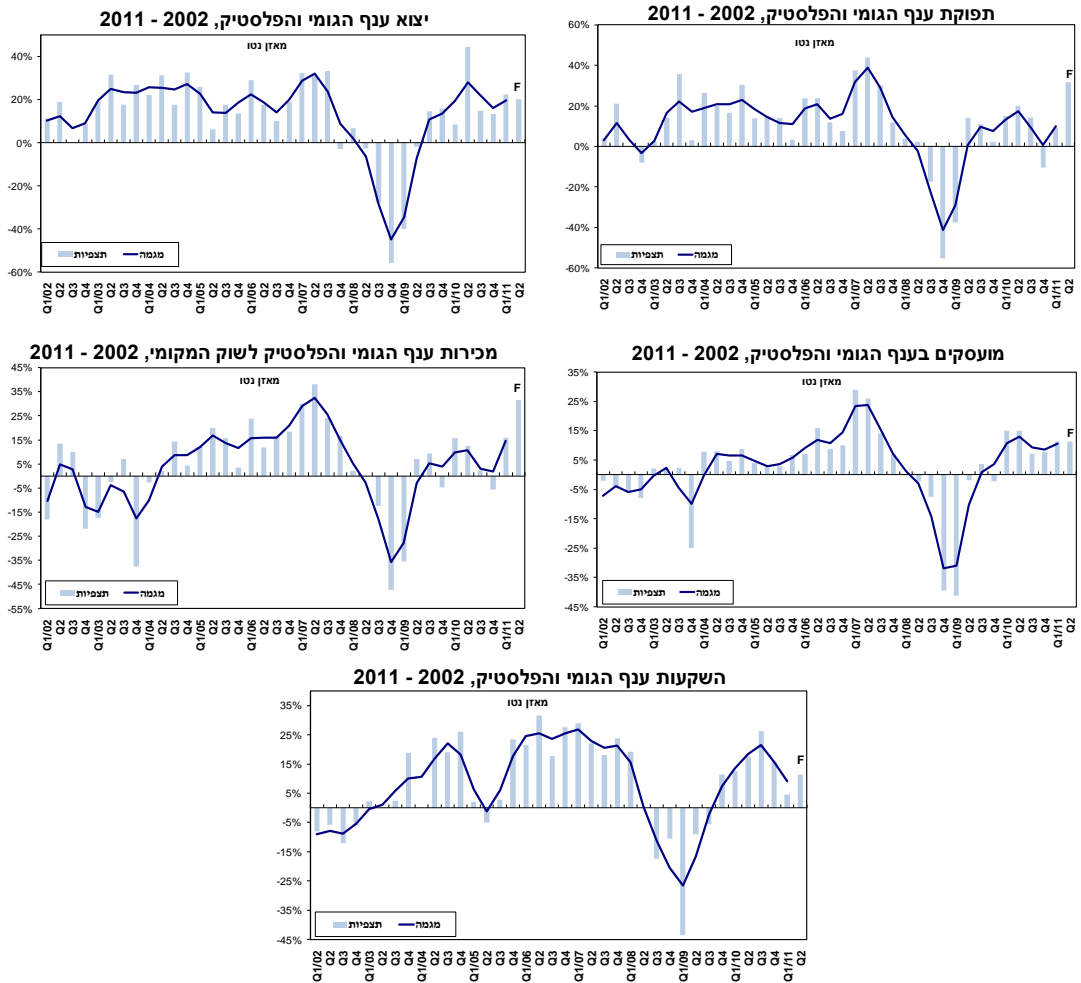
ברבע הראשון של 2011 נרשם גידול מחודש בתפוקת הענף, זאת על רקע גידול מחודש במכירות לשוק המקומי והאצה בקצב גידול משלוחי היצוא.

במקביל, נרשמה יציבות במלאי חומרי הגלם וירידה מתונה במלאי המוצרים הגמורים. כמו כן, הואץ במקצת קצב גידול מצבת העובדים לענף, למרות הקושי הגובר בגיוס עובדים מקצועיים לענף (86% מהחברות בענף דיווחו על קושי, לעומת 82% בסקר הקודם). קושי זה בולט ביחס למרבית ענפי התעשייה.

האטה ניכרת נרשמה בקצב גידול השקעות הענף בנכסים קבועים, זאת על רקע גידול חד בהוצאות המימון הריאליות, הבולט בהשוואה למרבית ענפי התעשייה. בנוסף, כמחצית מתעשייני הענף מדווחים על קושי בשמירה על המסגרת האשראי הקיימת, נתון הבולט לשלילה בהשוואה למרבית ענפי התעשייה.

תעשייני הענף להם פעילות יצרנית בחו"ל¹ מדווחים על האטה בקצב גידול תפוקתם והשקעותיהם במפעליהם בחו"ל, לצד קיפאון במצבת העובדים.

לרבע השני של 2011 צופים תעשייני הענף האצה ניכרת בקצב גידול בתפוקתם, אשר תלווה בהאצה ניכרת בקצב גידול מכירותיהם לשוק המקומי, לצד המשך גידול היצוא והמועסקים. במקביל, האצה צפויה בקצב גידול השקעות הענף בנכסים קבועים, למרות גידול מהיר נוסף בהוצאות המימון הריאליות.



¹ כ- 55% מתעשייני הענף שהשיבו על הסקר דיווחו על פעילות יצרנית בחו"ל.



אגף כלכלה

המחלקה למחקר כלכלי



כחול לבן - זה עובד לטובתנו

התאחדות התעשיינים בישראל | בית התעשייה, רח' המרד 29, תל-אביב 68125. טל': 03-5198805-6-7, פקס: 03-5198786-32, econom@industry.org.il
Manufacturers Association of Israel | Industry House, 29 Hamered St., Tel-Aviv 68125, Israel. Tel: 972-3-5198805-6-7 Fax: 972-3-5198786-32

www.industry.org.il