

ענף המתכת והחשמל

רבע הראשון של 2013 חלה התכווצות נוספת בפעילות הענף: **תפוקת הענף** רשמה נסיגה חדה נוספת, זה הרבעון השישי ברציפות, תוך ירידה בניצולת הציוד ובמלאי המוצרים הגמורים וקיפאון במלאי חומרי הגלם.

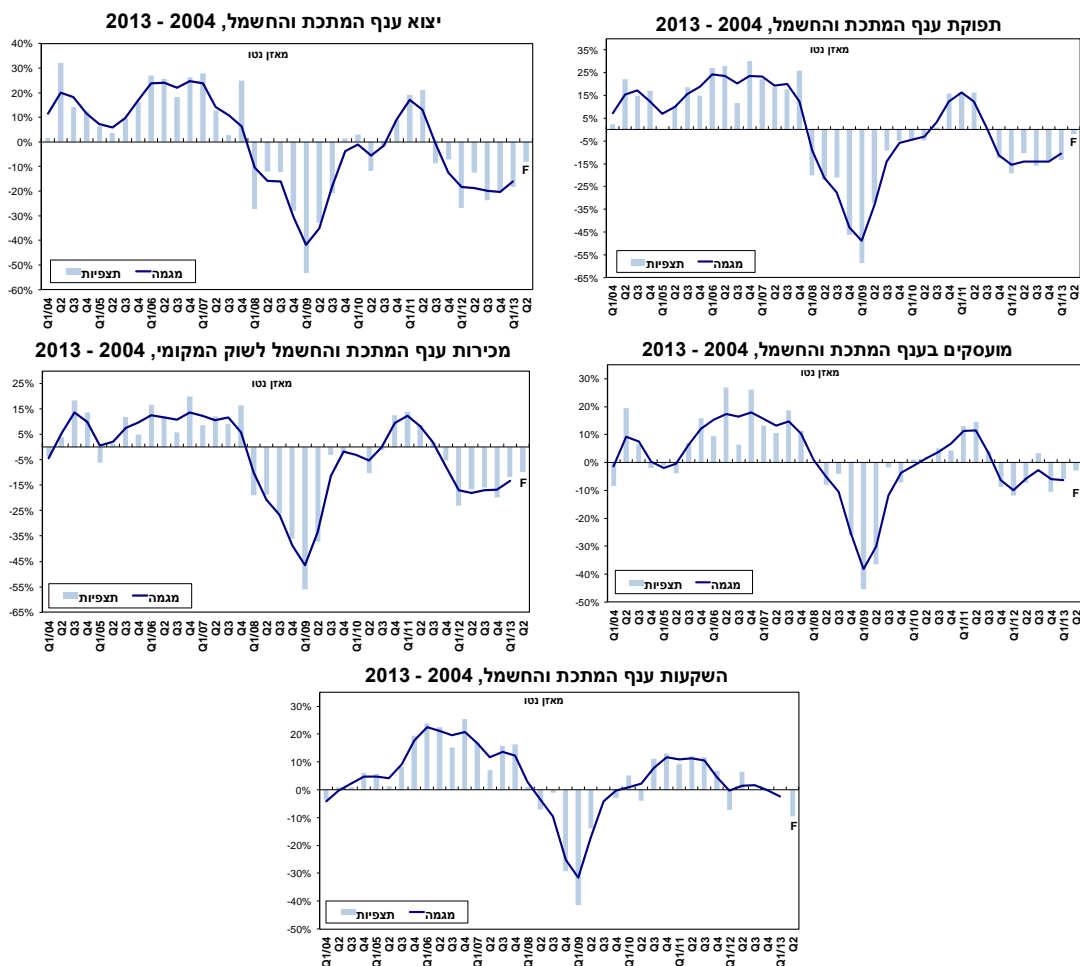
נסיגה זו בתפוקה, חלה על רקע נסיגה מהירה נוספת במכירות המקומיות ובמשלוחי היצוא, תוך שחיקה ניכרת ברווחיות היצוא.

בהתאם לציפיות, נמשכה הירידה במצבת העובדים בענף, תוך התמתנות בעוצמתה. עם זאת, ממשיכים דיווחי התעשיינים להצביע על קושי ניכר בגיוס עובדים מקצועיים (80% מהם דיווחו על קושי בסקר הנוכחי), הבולט לרעה ביחס לממוצע התעשייה.

במקביל, שרר קיפאון בהשקעות הענף, זה הרבעון השלישי ברציפות.

בדומה לפעילות המקומית, תעשייני הענף להם פעילות יצרנית בחו"ל¹¹ מדווחים על נסיגה בתפוקת מפעליהם בחו"ל, לצד ירידה בהשקעות בחו"ל ובמצבת העובדים.

רבע השני של 2013 צופים תעשייני הענף התמתנות בעוצמת ההתכווצות בפעילות: צפויה התמתנות הנסיגה בתפוקה, ובמשלוחי היצוא, לצד האטה בקצב פיטורי העובדים. מנגד, צפויה נסיגה נוספת במכירות המקומיות, לצד ירידה חדה בהשקעות הענף. נציין, כי ירידה כה חדה בהשקעות לא נרשמה או נצפתה למעלה משלוש שנים ברציפות.



¹¹ כ- 21% מתעשייני הענף שהשיבו על הסקר דיווחו על פעילות יצרנית בחו"ל.