

19 יולי 2012
כ"ט תמוז תשע"ב

1 התפתחות יבוא הסחורות

(ללא אוניות, מטוסים, יהלומים ודלק)

ברבע השני של 2012 חודשה הירידה ביבוא הסחורות למשק: נסיגה ריאלי² של כ- 3% נרשמה ביבוא סך הסחורות למשק בהשוואה לרבע הראשון השנה, זאת לאחר עלייה של 3.9% בתחילת 2011 וירידה של 2.3% בסוף 2011. הרמה החודשית הממוצעת של יבוא הסחורות² למשק הסתכמה ברבע השני של השנה בכ- 4 מיליארד \$ (נתונים מנוכי עונתיות).

הירידה ביבוא הסחורות נגזרה בחלקה הגדול מירידה ביבוא נכסי השקעה, זאת לצד ירידה ביבוא חומרי הגלם. ירידות אלו מותנו במקצת בשל קיפאון ביבוא מוצרי צריכה.

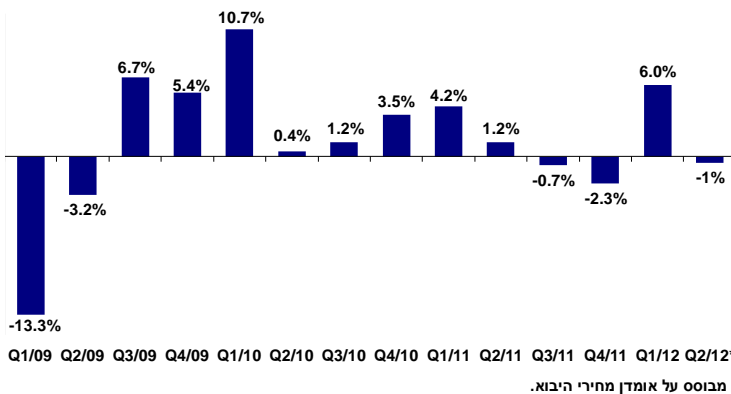
יבוא חומרי גלם (ללא דלק ויהלומים):

ברבע השני של השנה נרשמה נסיגה ריאלי² מחודשת של כ- 1% ביבוא חומרי הגלם³, לאחר גידול חד ברבע הראשון של 2011 (6%) ושני רבעונים רצופים של נסיגה (בשיעור מצטבר של כ- 3%)³.

הנסיגה ביבוא חומרי הגלם, מתיישבת עם הנסיגה בתפוקה⁴ וביצוא התעשייתי, ומשקפת, כפי הנראה, את היערכות המגזר התעשייתי להמשך החולשה בפעילות.

רבע שני 2012: חודשה הנסיגה ביבוא חומרי הגלם

שיעורי שינוי ריאליים, כל תקופה לעומת קודמתה, מנוכה עונתיות



* מבוסס על אומדן מחירי היבוא.

הרמה החודשית הממוצעת של יבוא חומרי הגלם בתקופה הנסקרת הסתכמה בכ- 2.2 מיליארד \$ (נתונים מנוכי עונתיות), המהווה 56% מסך יבוא הסחורות².

התפתחות יבוא חומרי הגלם במשק לפי קבוצת סחורות

שיעורי שינוי ריאליים, ממוצע חודשי Q2/12 לעומת ממוצע חודשי Q1/12, מנוכה עונתיות



הירידה ביבוא חומרי הגלם נגזרה בחלקה הגדול מנסיגה ביבוא חומרי גלם לתעשיית המכונות והאלקטרוניקה (-2%), לצד נסיגה ביבוא מוצרי מזון גולמיים (-3%), גומי ופולסטיק (-1%), וחומרי גלם לתעשיית הנייר (-3%). בנוסף, קיפאון נרשם ביבוא מתכות יקרות וכימיקלים.

מנגד, גידול נרשם ביבוא ברזל ופלדה (10%), מתכות אל-ברזליות (8%), בדים וחוטים (4%) ועץ ומוצריו (1%), אשר מיתן את הנסיגה ביבוא סך חומרי הגלם.

¹ מבוסס על נתוני סחר החוץ של הלמ"ס, מנוכי עונתיות, עיבודים והערכות של המחלקה למחקר כלכלי.

² מבוסס על אומדן מחירי היבוא לרבע השני של 2012.

³ כל תקופה בהשוואה לתקופה קודמת.

⁴ נסיגה של 1.3% בחודשיים הנסקרים, כאשר מנכים את הגידול החד בענף הרכיבים האלקטרוניים.

אגף כלכלה

המחלקה למחקר כלכלי

בחינת התפתחות מחירי התשומות המיובאות² במונחים דולריים מגלה כי מגמת ירידת מחירי חומרי הגלם המיובאים נמשכת: ברבע הראשון של 2012 חלה ירידה של 2.4% במחירים הדולריים של חומרי הגלם, בהמשך לירידה של 2.2% ברבע האחרון אשתקד.

התפתחות מחירי יבוא חומרי הגלם בדולרים, קבוצות סחורה נבחרות (שיעורי שינוי לעומת רבעון קודם, מקור: למ"ס)									
למכונות 'ולאלקט'	מוצרי מזון גולמיים	בדים וחוטים	כימיקלים	גומי ופלסטיק	מתכות אל- ברזליות	ברזל ופלדה	מתכות יקרות	סך התשומות ללא דלק ויהלומים	
-1.8%	1.2%	-4.4%	-2.2%	-4.0%	-7.0%	-1.3%	-0.2%	-2.2%	Q4/11
-0.6%	-5.4%	-4.1%	-0.2%	-4.9%	-0.8%	-6.1%	-2.6%	-2.4%	Q1/12

נציין, כי הפיחות בשער החליפין של השקל ביחס לדולר (1.3% ברבע הראשון של 2012 ו- 4.9% ברבע האחרון של 2011³) גרם להתייקרות מחירי הגלם במונחים שקליים ובכך קיזז לפחות חלק מירידת המחירים הדולריים. כך, במונחים שקליים, הייתה ירידת מחירי חומרי הגלם ברבע הראשון של השנה מתונה בהרבה, בעוד שברבע האחרון של 2011 אף חלה התייקרות במחירי חומרי הגלם המיובאים.

להערכתנו, ברבע השני של 2012 נמשכה מגמת ירידת המחירים הדולריים של התשומות המיובאות, תוך התמתנות בקצב הירידה. נתון רשמי של מחירי היבוא לרבע השני של 2012 צפוי להתפרסם על ידי הלמ"ס ב- 20.9.2012.

יבוא נכסי השקעה

ברבע השני של השנה נרשמה נסיגה ריאלית חדה, של כ- 12% ביבוא נכסי השקעה (ללא אוניות ומטוסים), לאחר גידול של 2.2% בתחילת 2012. נסיגה זו, נגזרה מנסיגה חדה ביבוא המכונות והציוד (-15%), זאת ככל הנראה, על רקע סיום ההשקעות המאסיביות שביצעה חברת אינטל בשדרוג מפעלה.

יבוא מוצרי צריכה

ברבע השני של 2012 שרר קיפאון ביבוא מוצרי הצריכה³, לאחר גידול של 1.2% ברבע הראשון של 2012 ושני רבעונים רצופים של נסיגה. הקיפאון משקף ירידה ריאלית של כ- 2% מוצרים בני קיימא, זה הרבעון החמישי ברציפות, אשר קוזזה במלואה הודות לגידול נוסף, מתון בעוצמתו, ביבוא מוצרים לצריכה שוטפת (1%).

בדבר הסברים והבהרות ניתן לפנות לצוות מחלקת המחקר הכלכלי:

דפנה אבירם-ניצן, מנהלת מחלקת המחקר הכלכלי

ג'ולי שדה זלצר, ראש תחום ניתוחים כלכליים

טלפון: 03-5198806

אגף כלכלה

המחלקה למחקר כלכלי

יבוא הסחורות 2011 - 2012

שיעורי שינוי ריאליים ⁽²⁾		שנת 2011 מיליוני \$	
ממוצע Q2/12 לעומת ממוצע Q1/12	ינואר-יוני 2012 לעומת ממוצע 2011		
-3%	1%	48,849	סך יבוא הסחורות ¹
-12%	-1%	12,313	יבוא נכסי השקעה
-15%	0%	8,983	יבוא מכונות וציוד
0%	-2%	10,040	יבוא מוצרי צריכה
			מזה:
1%	1%	5,955	מוצרים לצריכה שוטפת
-2%	-6%	4,085	מוצרים בני קיימא
1%	7%	50,990	סך יבוא חומרי גלם
-1%	4%	26,579	סך יבוא חומרי גלם (ללא יהלומים ודלק)
			מזה:
-2%	10%	8,744	לתעשיית מכונות ואלקט' ¹
0%	8%	4,942	כימיקלים
-1%	3%	2,412	גומי ופלסטיקה
10%	-10%	2,457	ברזל ופלדה
-3%	-3%	2,063	מוצרי מזון גולמיים
8%	-9%	986	מתכות אל-ברזליות
-3%	-6%	877	לתעשיית הנייר
4%	0%	699	בדים וחוטים
1%	0%	552	עץ ומוצריו
0%	-10%	147	מתכות יקרות
-3%	4%	1,778	אחר
			¹ ללא אוניות ומטוסים, יהלומים ודלק.
			² בניכוי אומדן מחירי היבוא לרבע השני של 2012.