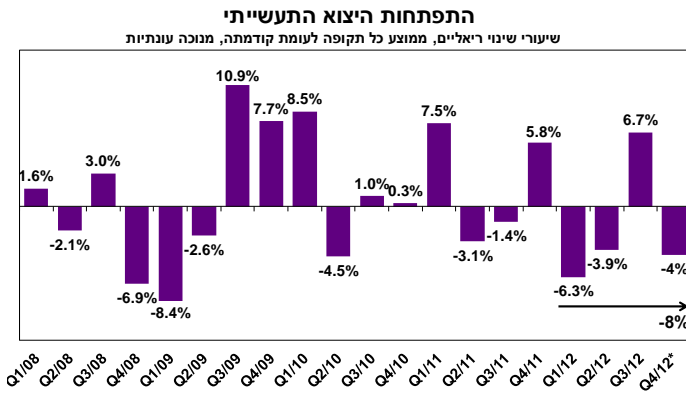


התפתחות היצוא התעשייתי¹

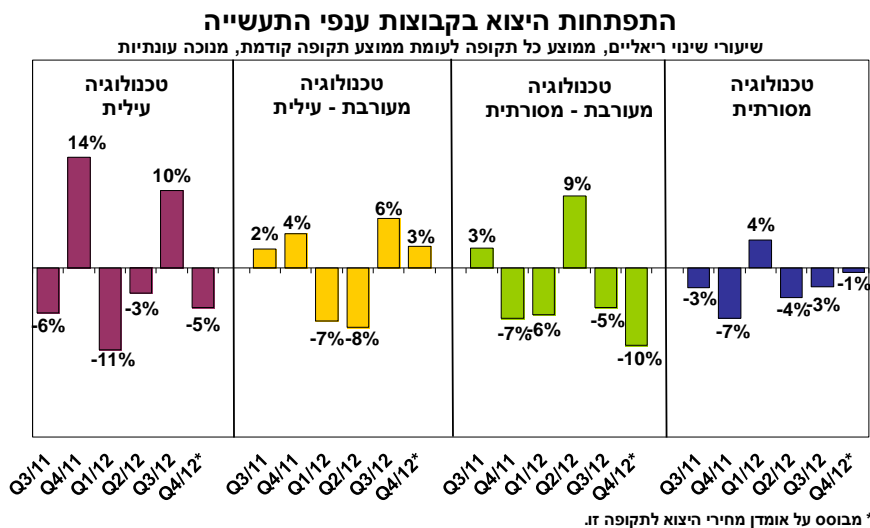


ברבע האחרון של 2012 רשם היצוא התעשייתי² נסיגה ריאלית של כ- 4%³, בהשוואה לרבע הקודם.

נסיגה זו, חלה לאחר עלייה של 6.7% ברבע השלישי אשתקד ונסיגה מצטברת של 10% במהלך המחצית הראשונה של 2012. כך, רשם היצוא התעשייתי נסיגה ריאלית מצטברת של כ- 8% **במהלך שנת 2012** (רבע אחרון 2012 בהשוואה לרבע האחרון של 2011).

* לפי אומדן מחירי היצוא לתקופה זו.
היצוא התעשייתי הסתכם ברבע האחרון של 2012 בכ- 3.7 מיליארד \$ במוצע לחודש⁴.

הנסיגה ביצוא התעשייתי בסוף 2012 משקפת נסיגה במרבית קבוצות ענפי התעשייה⁵, ובהם ענפי הטכנולוגיה המעורבת-מסורתית (-10%), הטכנולוגיה העילית (-5%) וטכנולוגיה המסורתית (-1%). ירידות אלו מותנו במקצת הודות לגידול קל ביצוא קבוצת ענפי הטכנולוגיה המעורבת-עילית (3%).



בבחינה ענפית נמצא כי מרבית ענפי התעשייה רשמו נסיגה ביצוא בסוף 2012, למעט כלי הטיס והכימיה (ענפים תנודתיים, המושפעים במידה רבה מפעילותן של מספר חברות ענק בתחום) וענף התכשיטים. בנטרול ענפי כלי הטיס והכימיה, רשמו יתר ענפי התעשייה נסיגה חדה בהרבה, של כ- 7%.

¹ מבוסס על נתוני סחר החוץ של הלמ"ס מנוכי עונתיות, עיבודים והערכות של המחלקה למחקר כלכלי.
² ללא יהלומים.
³ מבוסס על אומדן מחירים לרבע האחרון של 2012.
⁴ נתונים מנוכי עונתיות.
⁵ כל תקופה לעומת ממוצע תקופה קודמת.

אגף כלכלה

המחלקה למחקר כלכלי

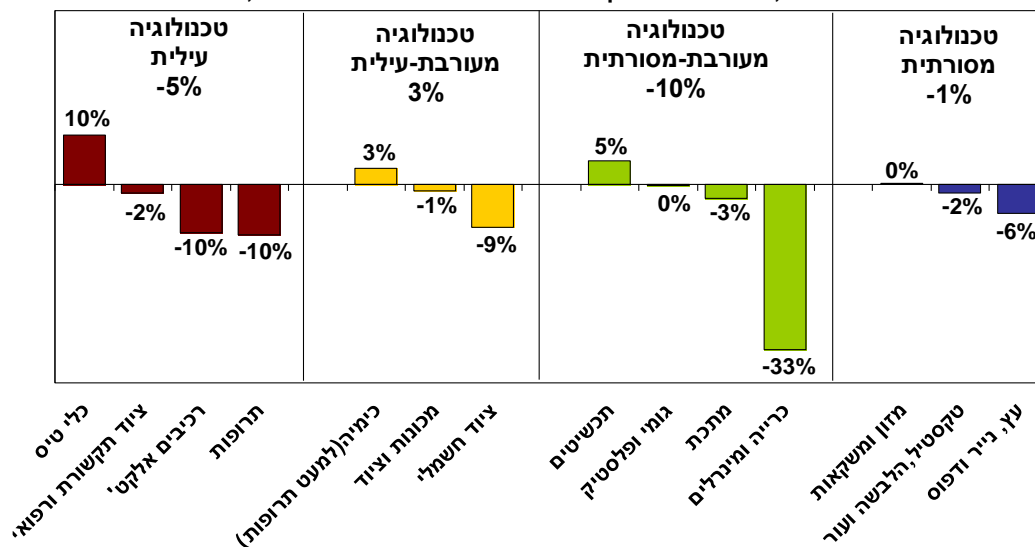
נסיגה ריאלית חדה, של כ- 10%³, נרשמה ביצוא קבוצת ענפי הטכנולוגיה המעורבת-מסורתית ברבע האחרון של 2012⁶, אשר נגזרה ברובה מנסיגה חדה ביצוא ענף הכרייה והמינרלים (-33%), שהינו ענף תנודתי במיוחד, לצד נסיגה נוספת ביצוא ענף המתכת (-3%). נסיגות אלו מותנו במקצת הודות לגידול ביצוא ענף התכשיטים (5%) וקיפאון ביצוא הגומי והפלסטיק.

במקביל, נסיגה מחודשת, של כ- 5%, נרשמה ביצוא קבוצת ענפי הטכנולוגיה העילית בשלהי 2012, על רקע נסיגה של כ- 10% ביצוא ענפי התרופות והרכיבים האלקטרוניים (שאף הם ענפים המושפעים מפעילותן של חברות ענק) לצד נסיגה ביצוא ענף הציוד האלקטרוני לתקשורת, בקרה ורפואי (-2%). נסיגות אלו קוזזו בחלקן הודות לגידול מהיר ביצוא ענף כלי הטיס (10%).

הנסיגה ביצוא ענף הציוד התקשורת, בקרה ורפואי מתיישבת עם התכווצות פעילות ענפי הטכנולוגיה בארה"ב, כפי שבאה לידי ביטוי במדד ה-Tech Pulse⁶. מדד זה, רשם ברבע האחרון של 2012 ירידה של 0.4% בהמשך לירידה של 1.1% ברבע השלישי אשתקד ולאחר כשלוש שנים רצופות בהן רשם המדד גידול מתמשך. ירידה זו, על אף היותה ממותנת, מצביעה על ירידה בביקושים האמריקאים לתוצרת ענפי האלקטרוניקה ובעיקר לתעשיות הציוד האלקטרוני לתקשורת, בקרה ורפואי.

התפתחות היצוא בענפי התעשייה

שיעורי שינוי ריאליים, ממוצע רבע אחרון 2012 לעומת ממוצע רבע שלישי 2012, מנוכה עונתיות



במקביל, רשמה קבוצת ענפי הטכנולוגיה המסורתית נסיגה ריאלית נוספת, של כ- 1%, ברבע האחרון של 2012, על רקע נסיגה ביצוא ענפי העץ, ריהוט, נייר ודפוס (-6%) והטקסטיל וההלבשה (-2%). מנגד, יציבות נרשמה ביצוא ענף המזון והמשקאות, אשר מיתנה במקצת את הנסיגות.

למול קבוצות ענפים אלו רשמה קבוצת ענפי הטכנולוגיה המעורבת-עילית עלייה ריאלית של כ- 3% בתקופה הנסקרת. עלייה זו, נגזרה כולה מגידול ביצוא ענף הכימיה (ללא תרופות), בעוד יתר ענפי הקבוצה רשמו נסיגה ביצוא.

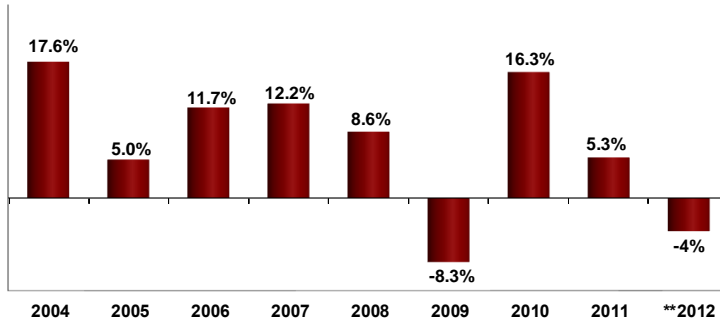
⁶ מדד ה-Tech Pulse הינו המדד המשולב לענפי טכנולוגיות המידע (IT) בארה"ב, המודד בתדירות חודשית את התפתחות הענף וטובתו ההשקעות, משלוחי היצוא, הייצור, התעסוקה והצריכה של הענף.

אגף כלכלה

המחלקה למחקר כלכלי

התפתחות היצוא התעשייתי*

שיעורי שינוי ריאליים, כל תקופה לעומת ממוצע שנה קודמת



* ללא ילומים.
** מבוסס על אומדן מחירים לרבע האחרון של 2012.

יצוין כי במונחים דולריים רשם היצוא התעשייתי נסיגה של כ-3%, אך הודות לפיחות החד שנרשם בשע"ח שקל-דולר במוצע שנת 2012 (פיחות של קרוב ל-8%), הרי שהתמורה השקלית ליצוא דווקא עלתה בשנת 2012 בכ-4.5%.

הנסיגה הריאלית ביצוא התעשייתי הקיפה את מרבית ענפי התעשייה, ונגזרה בחלקה הגדול מענפי הכימיה והתרופות.

שיעורי שינוי ריאליים ביצוא התעשייתי (באחוזים, כל שנה לעומת ממוצע שנה קודמת)					
שנת 2010	שנת 2011	שנת 2012*	טכנולוגיה עילית	טכנולוגיה מעורבת-עילית	טכנולוגיה מעורבת-מסורתית
16.3	5.3	-4	12.1	16.5	31.3
5.3	3.9	-3	3.9	8.4	2.7
-4	-3	-4	-3	-4	-8
5.7	0.3-	-7	5.7	0.3-	-7

* מבוסס על אומדן מחירים לרבע האחרון של 2012.

נציין, כי נתונים אלו, המצביעים על נסיגה ביצוא בשנת 2012, עומדים בסתירה מול אומדני החשבונות הלאומיים שפרסמה הלשכה המרכזית לסטטיסטיקה לשנת 2012, לפיהם רשם היצוא התעשייתי דווקא גידול ריאלי של 3.2%. פער זה נגזר, כפי הנראה, מהשפעתן של חברות ענק, אשר אופן רישום היצוא שלהן הינו ייחודי.

בדבר הסברים והבהרות ניתן לפנות לצוות מחלקת המחקר הכלכלי:

דפנה אבירם-ניצן, מנהלת מחלקת המחקר הכלכלי

ג'ולי שדה זלצר, ראש תחום ניתוחים כלכליים

טלפון: 03-5198806

נתונים סחר חוץ מעודכנים צפויים להתפרסם ב- 13/2/13

אגף כלכלה

המחלקה למחקר כלכלי

יצוא תעשייתי 2012 - 2011

שיעורי שינוי ריאליים		
ממוצע 2012 לעומת ממוצע 2011 ¹	ממוצע Q4/12 לעומת Q3/12 ¹	
-4%	-4%	סה"כ תעשייה ²
-5%	-3%	ענפי טכנולוגיה עילית
-10%	5%	רכיבים אלקטרוניים ומחשבים
-2%	-1%	ציוד תקשורת, בקרה ופיקוח
10%	-9%	כלי טיס
-10%	-8%	תחפות
3%	-4%	ענפי טכנולוגיה מעורבת עילית
3%	-10%	כימיקלים וזיקוק נפט (למעט תרופות)
-1%	12%	מכונות וציוד
-9%	21%	ממעים וציוד חשמלי
-10%	-8%	ענפי טכנולוגיה מעורבת מסורתית
-33%	-15%	כרייה, חציבה ומינרלים
0%	-5%	מוצרי גומי ופלסטיק
-3%	-8%	מתכת בסיסית ומוצרי מתכת
5%	-5%	תכשיטים וחפצי חן
-1%	-7%	ענפי טכנולוגיה מסורתית
0%	-3%	מזון ומשקאות
-2%	-6%	טקסטיל, הלבשה ועור
-6%	-14%	עץ, ריהוט, נייר ודפוס

(1) מבוסס על אומדן מחירי היצוא לרבע האחרון של 2012.

(2) כולל שונות.