



20 אפריל 2017
כ"ד ניסן תשע"ז

סקר ציפיות בתעשייה לחודשים אפריל - יוני 2017 ממצאים סופיים

על בסיס תשובותיהן של כ-150 חברות תעשייתיות שענו לסקר מאמצע מרץ 2017 ועד אמצע אפריל 2017

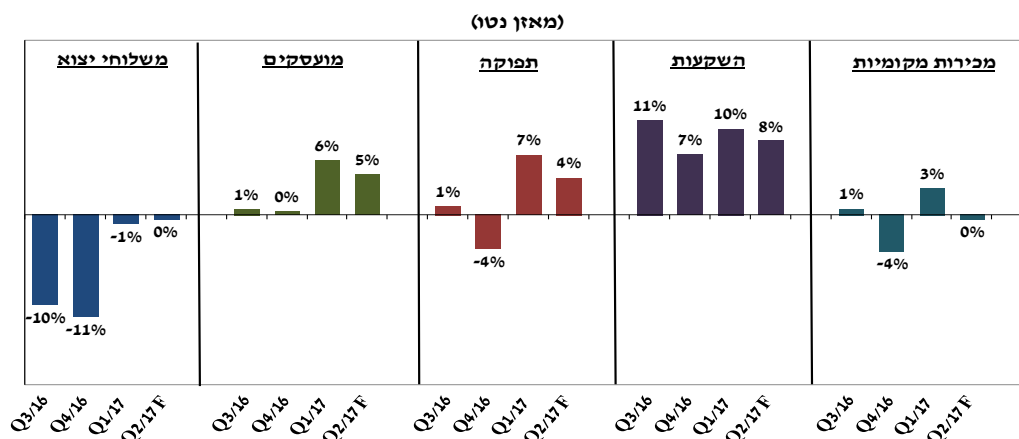
דיווחי התעשייתיים לרבע הראשון של 2017:

- חודשה הצמיחה בתפוקת התעשייה
- חודשה הצמיחה במכירות התעשייה לשוק המקומי
- חודשה הצמיחה במצבת העובדים בתעשייה
- נמשך הגידול בהשקעות התעשייה בנכסים קבועים, תוך האצה בקצב
- נמשכה הנסיגה במשלוחי היצוא, תוך האטה בקצב
- התרחבות בפעילות חברות התעשייה הרב - לאומיות בחו"ל

תחזיות התעשייתיים לרבע השני של 2017¹:

- צפי לעלייה בתפוקת התעשייה
- צפי לקליטת עובדים בתעשייה
- צפי לגידול נוסף בהשקעות בתעשייה
- צפי לקיפאון במשלוחי היצוא
- צפי לקיפאון במכירות בשוק המקומי
- צפי להתרחבות נוספת בפעילות חברות התעשייה הרב - לאומיות בחו"ל

תחזיות התעשייתיים לרבע השני של 2017



מאזן נטו = אחוז המדווחים עלייה מינוס אחוז המדווחים ירידה, מותאם לעוצמת השינוי המדווחת

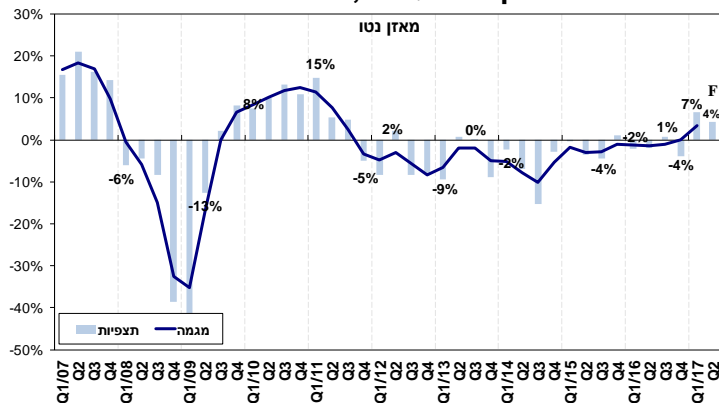
¹ החל משנת 2014 מבצע האגף למחקר כלכלי ניכוי מקדם ההטייה למאזני הנטו המתקבלים מתחזיות התעשייתיים, זאת מאחר ובמשך תקופה ארוכה נמצאה הטייה של תחזיות התעשייתיים בסקר הציפיות אל מול הדיווחים בפועל. ניתוח זה מתייחס לתחזיות התעשייתיים מנוכות במקדם ההטייה שנמצא לכל פרמטר. לפרטים נוספים ראה הסבר בנספח מתודולוגי.



סקר ציפיות בתעשייה לחודשים אפריל - יוני 2017

תפוקת התעשייה

תפוקת התעשייה, 2007 - 2017



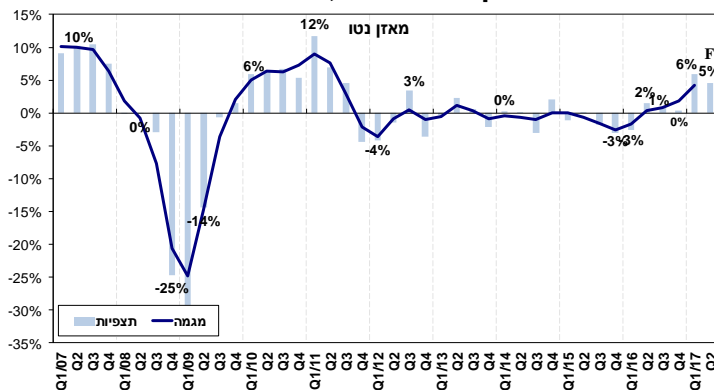
ברבע הראשון של 2017 חודשה הצמיחה בתפוקת התעשייה: דיווחי התעשייתיים מצביעים על מאזן נטו² חיובי של 7%, זאת לאחר ירידה של כ-4% ברבע הקודם. ייתכן כי חידוש הצמיחה מושפע בין היתר מעונתיות גבוהה, זאת עקב ייצור מוגבר לקראת חג הפסח החל בתחילת אפריל 2017

במקביל לעליה בתפוקת התעשייה, חודשה הצמיחה בניצולת הציוד בתעשייה: מאזן נטו² חיובי של כ-1%, לאחר ירידה של כ-2% בסקר הקודם.

לרבע השני של השנה צופים התעשייתיים עלייה בתפוקתם, תוך האטה בקצב: מאזן נטו חזוי³ חיובי של כ-4%.

מועסקים בתעשייה

מועסקים בתעשייה, 2007 - 2017



ברבע הראשון של 2017 נרשמה עלייה במצבת העובדים בתעשייה: דיווחי התעשייתיים מצביעים על מאזן נטו² חיובי של כ-6%, זאת לאחר דיווח על קיפאון (מאזן נטו² אפסי) במצבת העובדים ברבע האחרון אשתקד.

יחד עם זאת, הקושי בגיוס עובדים מקצועיים לתעשייה נמשך, תוך התמתנות מעטה: אחוז התעשייתיים המדווחים על קושי ברבע הראשון של 2017 עמד על 86%, לאחר שעמד על 88% ברבע האחרון של 2016, ועל שיעור של 87% ברבע שקדם.

להערכת התעשייתיים, ברבע השני של 2017 צפויה קליטת עובדים בתעשייה: מאזן נטו חזוי³ חיובי של כ-5%.

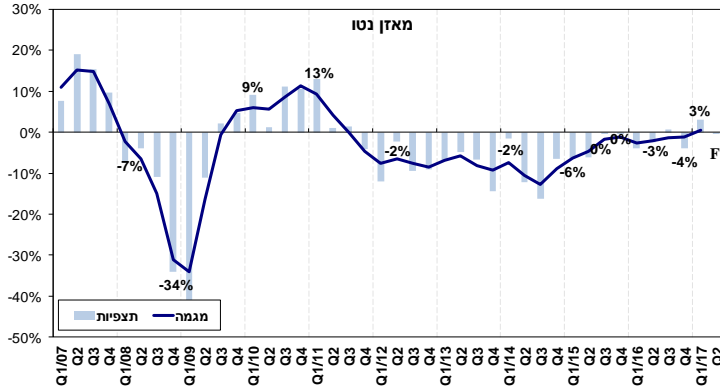
² מאזן נטו = שיעור המדווחים על עלייה פחות שיעור המדווחים על ירידה, משוקלל בהתאם לעוצמת השינוי.

³ מאזן נטו חזוי, מנוכה מקדם ההטייה, הנגזר ממוצע הפערים בעשור החולף (2004-2013) בין תחזיות התעשייתיים לדיווחיהם בפועל, ראה הסבר לגבי מקדם ההטייה בנספח מתודולוגי.



מכירות לשוק המקומי

מכירות לשוק המקומי, 2017 - 2007



ברבע הראשון של 2017 חודשה הצמיחה

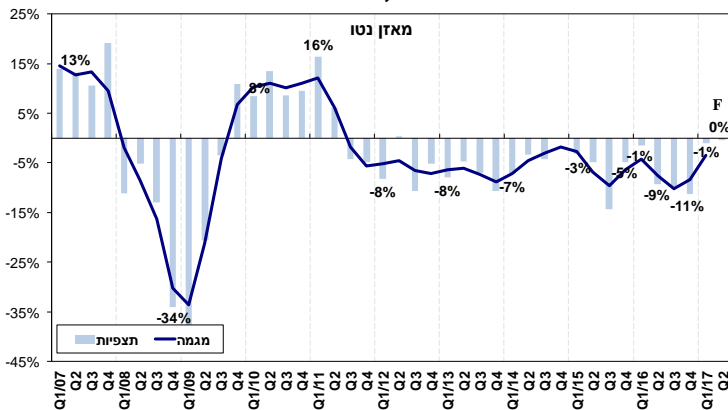
במכירות התעשייה לשוק המקומי: מאזן נטו² חיובי של 3%, זאת לאחר מאזן נטו² שלילי של 4% בסקר הקודם.

כאמור, הצמיחה בתקופה זו חלה ככל הנראה מגורמי עונתיות בעקבות הצפי למכירות מקומיות מוגברות לקראת חג הפסח.

לרבע השני של 2017 צופים התעשייתיים יציבות במכירות לשוק המקומי: מאזן נטו חזוי³ אפסי.

משלוחי יצוא

משלוחי יצוא, 2017 - 2007



ברבע הראשון של 2017 נמשכה הנסיגה

במשלוחי היצוא תוך האטה בקצב: מאזן נטו² שלילי של 1%, זאת בהמשך למאזן נטו² שלילי חד 11% ברבע האחרון של 2016, ושל 10% ברבע השלישי אשתקד

במקביל, העמיקה השחיקה הדרמטית ברווחיות היצוא: מאזן נטו² שלילי חד ביותר של כ-42% ברווחיות היצוא, לאחר מאזן נטו² שלילי של 31% ברבע האחרון של 2016. נציין, כי מאז הרבע השני של 2014 לא נרשמה שחיקה כה חדה בדיווחי התעשייתיים.

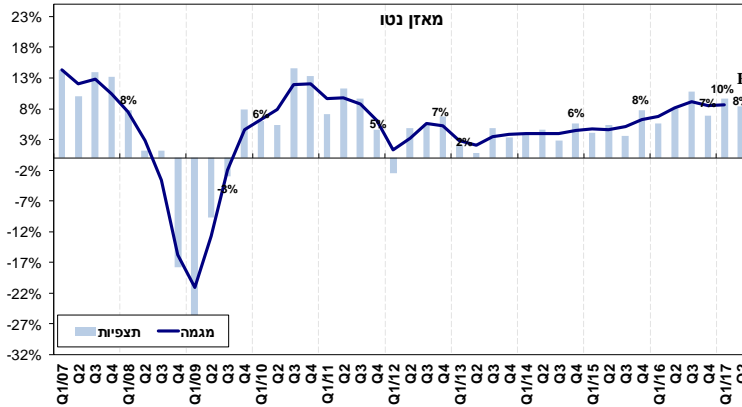
כמו כן, ירידה נוספת נרשמה במחירי היצוא במונחי מט"ח ברבע הראשון של 2017: מאזן נטו² שלילי של 11%, בהמשך למאזן נטו² שלילי של 21% בסקר הקודם. ירידת מחירים זו, נגזרה בין היתר מייסוף בשערו של השקל ביחס לאירו ולדולר, זאת לצד קשיי היצואנים בתחרות הגלובלית הקשה, אשר מאלצת אותם בהתמדה להוריד מחירים במונחי מט"ח.

לרבע השני של 2017 צופים התעשייתיים קיפאון במשלוחי היצוא (מאזן נטו חזוי³ אפסי), לצד ירידה נוספת במחירי היצוא במונחי מט"ח.

הגורמים העיקריים שבלמו את צמיחת היצוא לפי דירוג היצואנים הם: שער חליפין, עלויות יצור מקומיות, מחירים בינלאומיים וקשיי החדירה והשיווק לשווקים חדשים.



השקעות בתעשייה, 2007 - 2017



ברבע הראשון של 2017 נמשך הגידול בהשקעות התעשייה בנכסים קבועים, תוך האצה בקצב: מאזן נטו² חיובי של 10%, לאחר 7% ברבע האחרון של 2016.

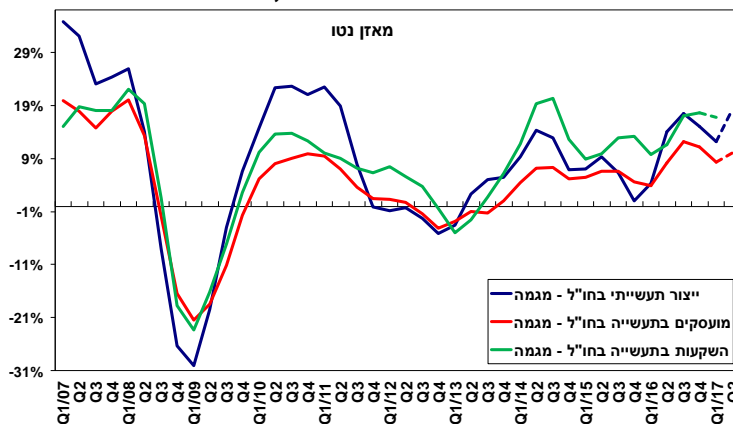
במקביל, דיווחו התעשייתיים על עלייה בהוצאות המימון הריאליות: מאזן נטו² חיובי של 9% בתקופה הנסקרת, בהמשך למגמת עלייה בהוצאות, שנמשכת מעל לשבע שנים⁴.

לרבע השני של 2017 צופים התעשייתיים גידול נוסף בהשקעות התעשייה תוך האטה בקצב: מאזן נטו חזוי³ חיובי של 8%. בנוסף, צופים התעשייתיים עלייה נוספת בהוצאות המימון הריאליות: מאזן נטו חיובי חזוי³ של 11%.

מנגד, ברבע הראשון של 2017 חלה עלייה בשיעור המדווחים על קושי בהשגת אשראי חדש: 53% מהתעשייתיים שנזקקו לאשראי חדש, נתקלו בקושי בקבלתו, לעומת 44% שדיווחו על קושי בסקר הקודם. כמו כן, נרשמה עלייה בשיעור המתקשים לשמור על מסגרת האשראי הקיימת, כ-48% מהתעשייתיים דיווחו על קושי בשמירה על מסגרת האשראי הקיימת, בהשוואה ל-35% ברבע האחרון אשתקד.

הפעילות הרב לאומית

הפעילות הרב לאומית בחו"ל, 2007 - 2017



ברבע הראשון של 2017 נרשמה עלייה נוספת בתפוקת המפעלים בחו"ל, תוך האטה בקצב: מאזן נטו² חיובי של 5%, לאחר מאזן נטו² חד של 21% ברבע האחרון של 2016, זאת לצד המשך קליטת עובדים בחו"ל: מאזן נטו² חיובי של 5%, לאחר מאזן חיובי של 14% בסקר הקודם.

במקביל, גידול נרשם בהשקעות המפעלים בחו"ל: מאזן נטו² חיובי של 13% נרשם ברבעון הראשון של 2017.

לרבע השני של השנה צופות חברות התעשייה הרב-לאומיות התרחבות נוספת בפעילותן בחו"ל: עלייה נוספת בתפוקתן בחו"ל (מאזן נטו חזוי³ חיובי של 18%), לצד צפי לקליטת עובדים נוספת למצבת העובדים (מאזן נטו חזוי³ חיובי של 10%) וצפי לגידול נוסף בהשקעות (מאזן נטו חזוי³ חיובי של 17%).

בדבר הסברים והבהרות ניתן לפנות לצוות התחום למחקר הכלכלי:

**מילה סויפר, מנהלת התחום, טלפון: 03-5198807
קלייר אבקסיס, כלכלנית התחום, טלפון 03-5198842**

⁴ למעט קיפאון בהוצאות המימון הריאליות ברבע הראשון של 2015.



נספח מתודולוגי – מקדם הטייה

החל משנת 2014 מבצע אגף המחקר הכלכלי ניכוי מקדם הטייה למאזני הנטו המתקבלים מתחזיות התעשייתיים, זאת מאחר ובמשך תקופה ארוכה נמצאה הטייה של תחזיות התעשייתיים בסקר הציפיות אל מול הדיווחים בפועל. לגבי רוב הפרמטרים, נמצאה הטייה זו חיובית, כלומר נטייה לאופטימיות יתר, ובמיעוטם נמצאה נטייה לפסימיות.

מקדם הטייה - הפער הממוצע בעשור החולף⁵ שנמצא בין מאזן הנטו של תחזיות התעשייתיים⁶ למאזן הנטו של דיווחיהם בפועל לאותו רבעון.

מקדמי הטייה, באחוזים

(מקדם חיובי = נטייה לאופטימיות יתר, מקדם שלילי = נטייה לפסימיות)

השקעות	מועסקים	שוק מקומי	יצוא	תפוקה	פרמטר סה"כ תעשייה
0.5	-1.6	2.1	4.0	4.0	

⁵ מהרבע הראשון של 2004 ועד לרבע האחרון של 2013.

⁶ אחוז התעשייתיים המדווחים על גידול, פחות אחוז המדווחים על נסיגה, משוקלל לפי עוצמת השינוי המדווחת.